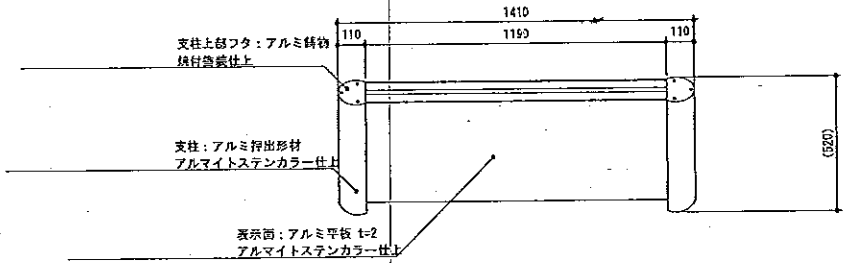
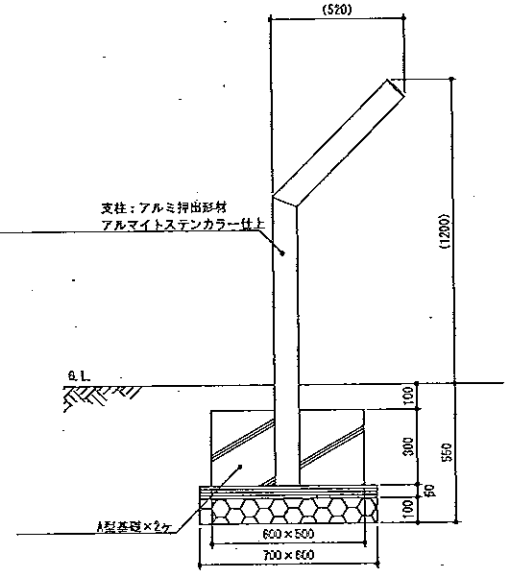


平面図
S= 1 : 20

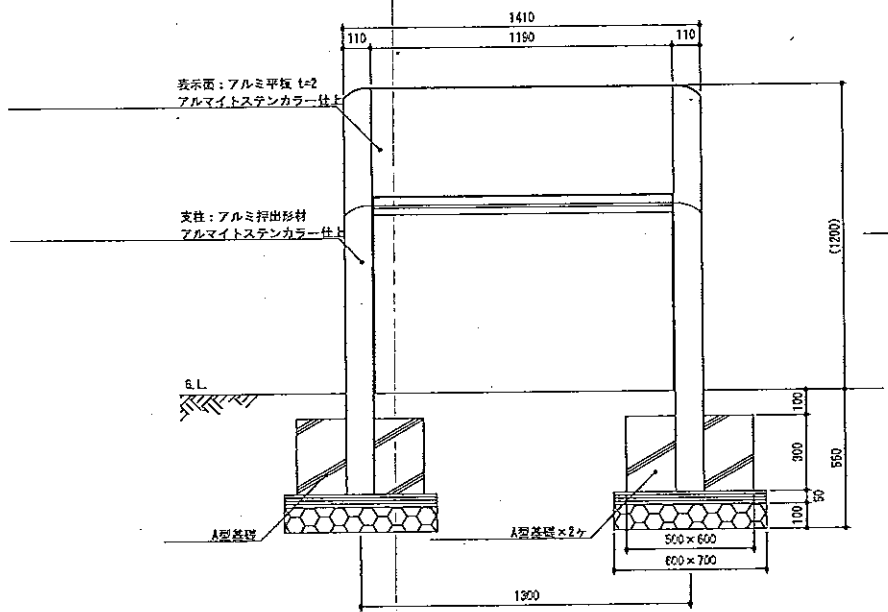


F810-G-4
サイン
S=図示 (A)

側面図
S= 1 : 20



立面図
S= 1 : 20



[参考図]

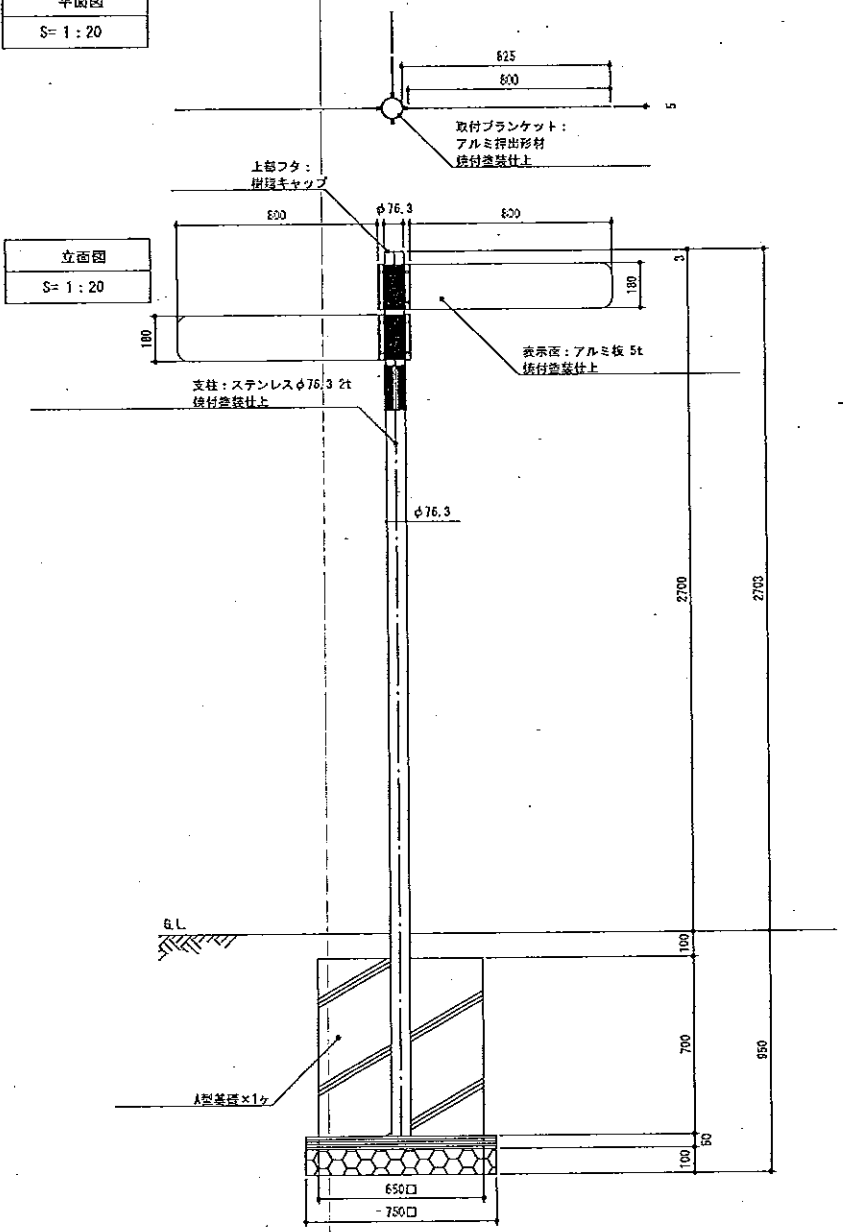
F610-61-3

サイン

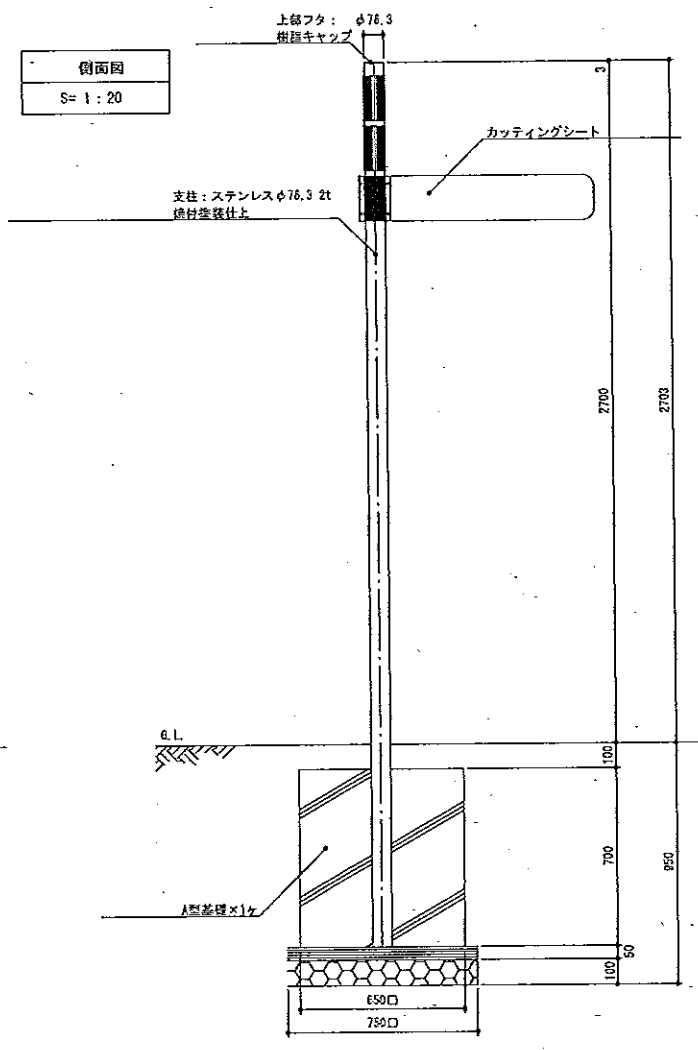
S=図示

(c)

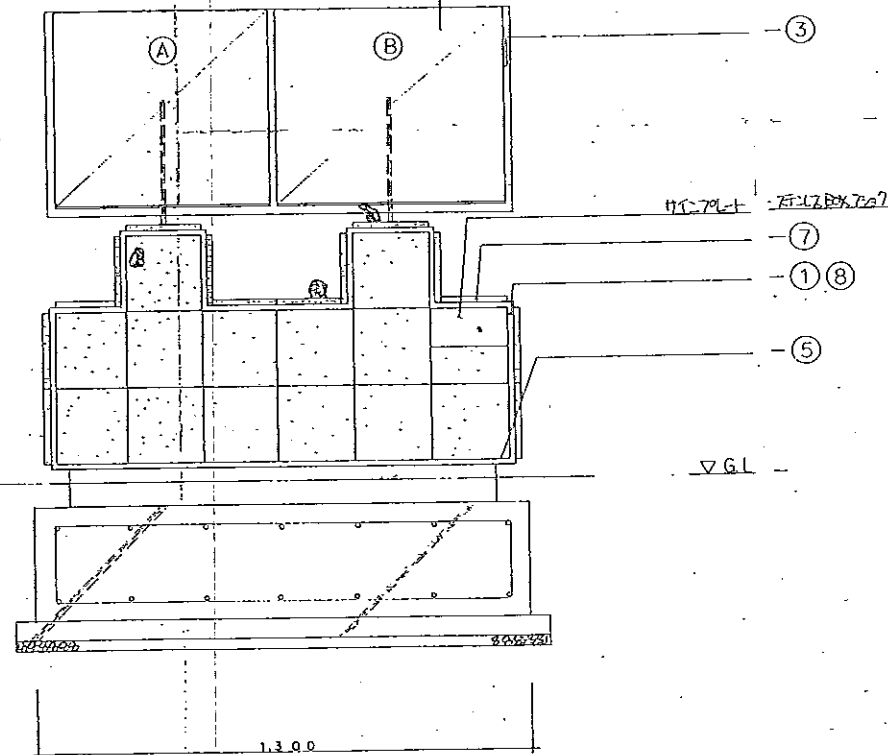
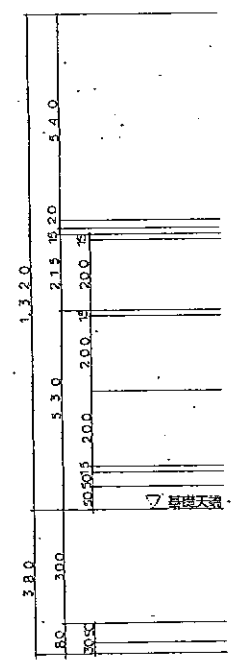
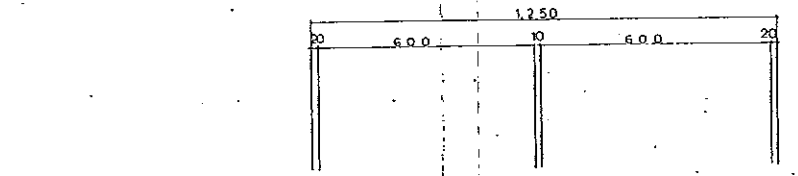
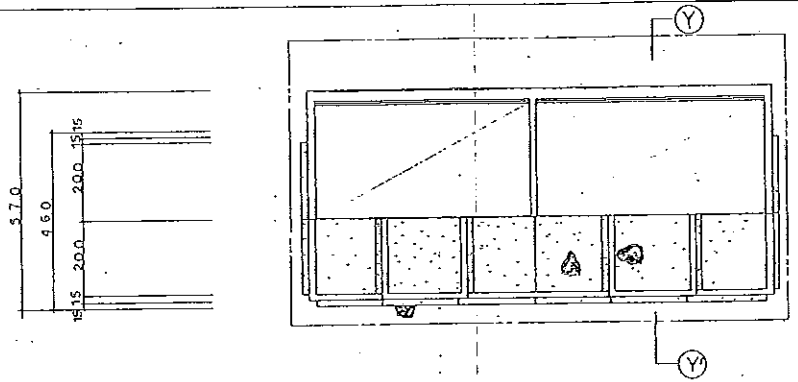
平面図
S= 1 : 20



側面図
S= 1 : 20

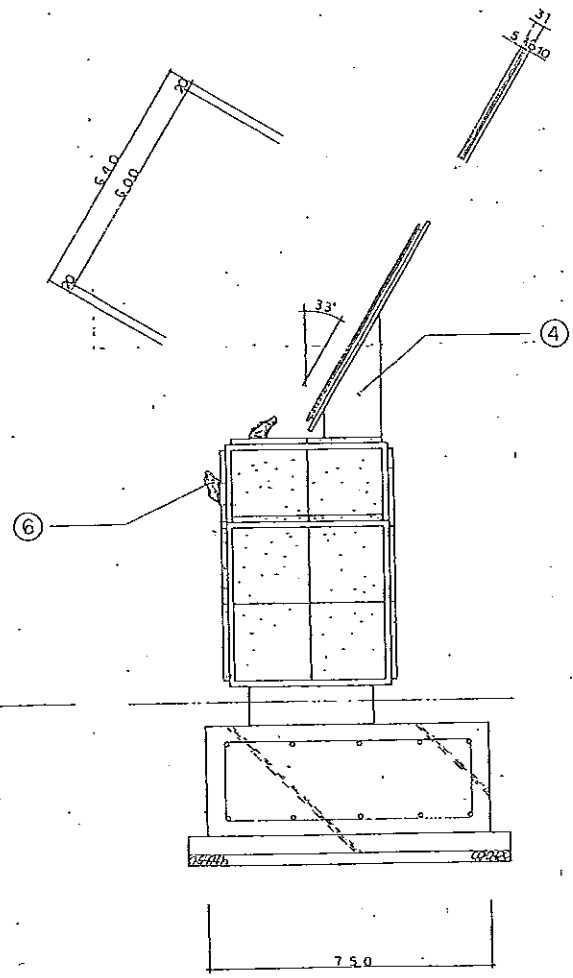
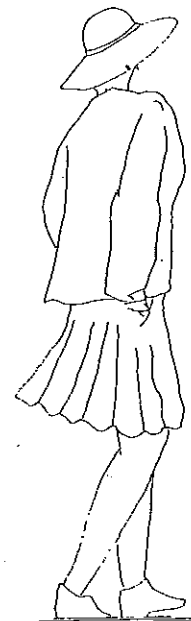


[参考図]

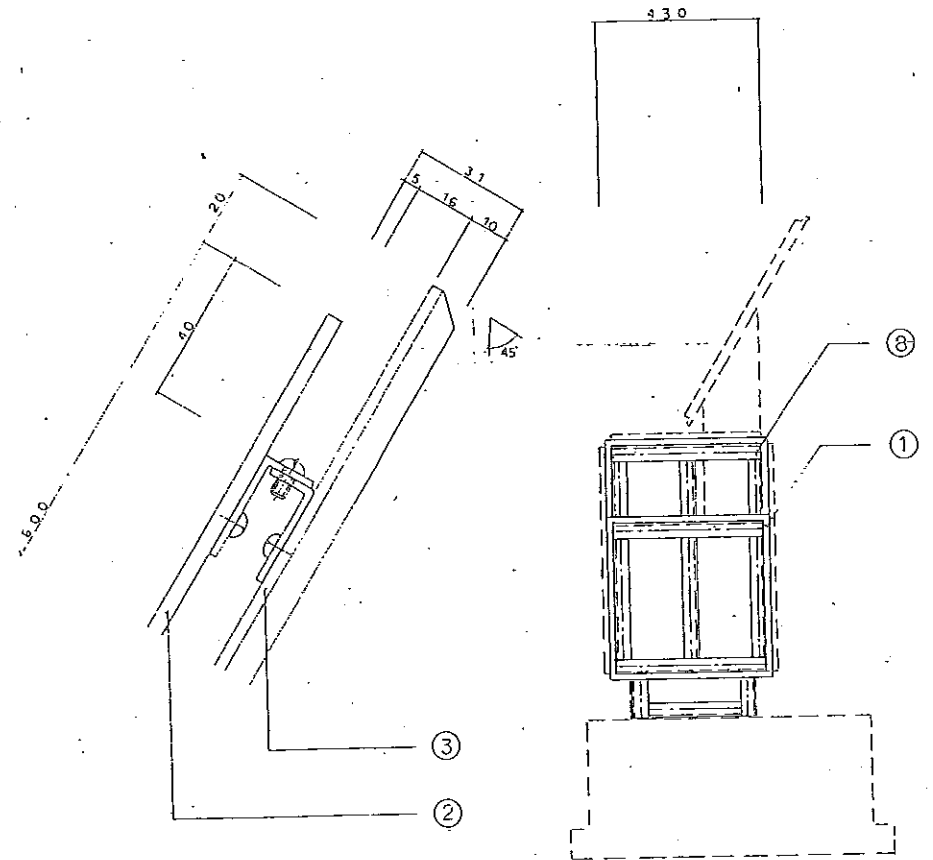
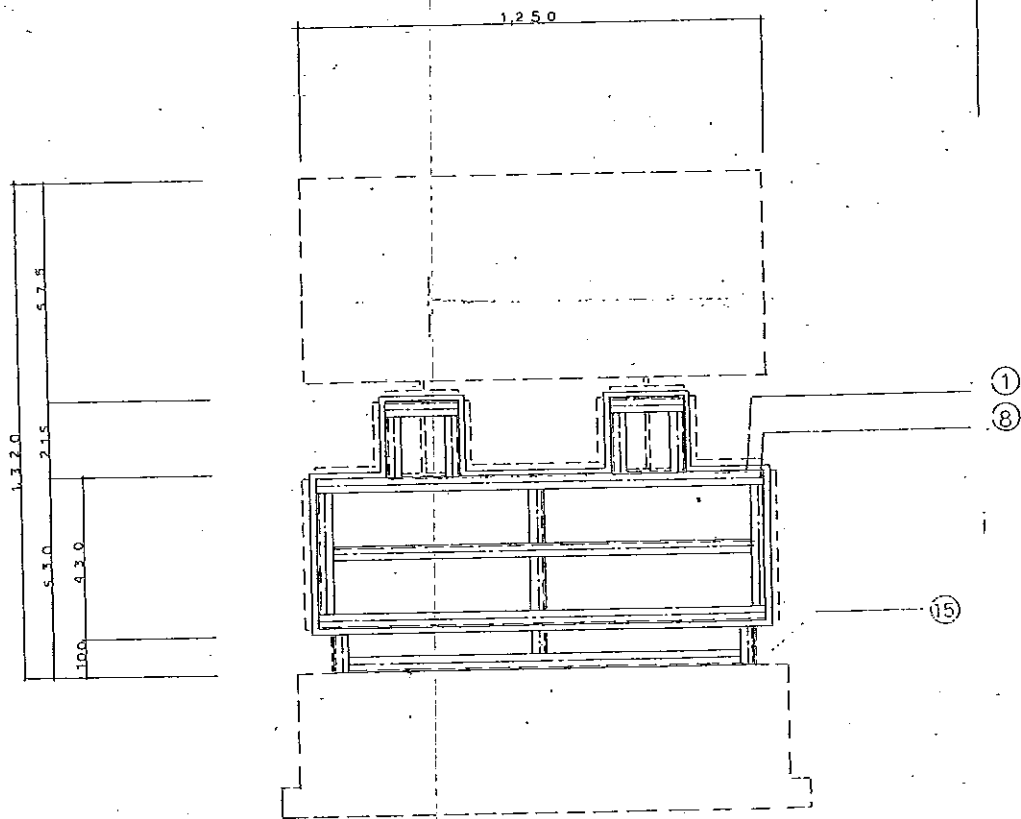


材料	仕様	仕上り
1	ステンレス 1パイプ 16×16×2	鏡付塗装
2	アルミ フェイス t=5	鏡付塗装
3	アルミ枠材 t=10	鏡付塗装
4	アルミ窓枠 t=10	鏡付塗装
5	ステンレス 1.5パイプ 20×20	鏡付塗装
6	カーボンドロップ 黒色 (実効大径φ) 3個	
7	セッキアタイル 200×300×11	
8	下地スチール 50×200	ローソル
9	ステンレス角パイプ 50×60×2	鏡付塗装
10	ステンレス 1パイプ 16×16×2	鏡付塗装
11	アルミフェイス t=5	鏡付塗装
12	アルミ天板 t=2	鏡付塗装
13	アルミ天板 t=2	鏡付塗装
14	アルミ天板 t=2	鏡付塗装
15	ケラカルアタチ M-12 6本	

※ 図面上の基礎等は、現場諸監督等と打ち合わせのうえ決定とする



[既存看板撤去 構造図]

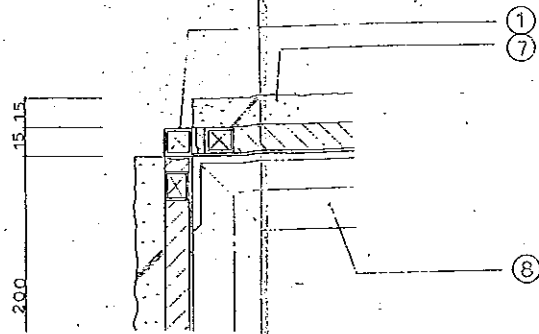
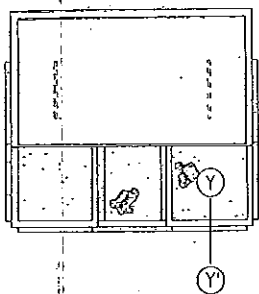
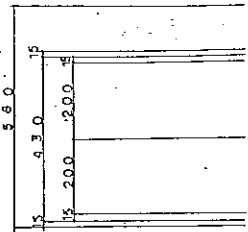


内 容	仕 上	目 号
A 既設看板撤去	クロマリン	設置シート貼り
B 新看板オリジナルマップ	クロマリン	設置シート貼り
C 名称 新視文 写真	クロマリン	設置シート貼り
D 釘 等	ステンレス	

材 質	仕 上
1 ステンレス パイプ 16×16×2	鏡付塗装
2 アルミ フェイス t=5	鏡付塗装
3 アルミ前面板 t=10	鏡付塗装
4 アルミ側板 t=10	鏡付塗装
5 ステンレス 1.5mm 鏡付板	鏡付塗装
6 カエス板付 取組 (既設看板部) 3枚	
7 セッキ質タイル 200	
8 下地スチール	ローバル
9 ステンレス角パイプ 50×50×2	鏡付塗装
10 ステンレス パイプ	鏡付塗装
11 ステンレス 1.5mm 鏡付板	鏡付塗装
12 アルミフェイス t=10	鏡付塗装
13 アルミ天板 t=2	鏡付塗装
14 7Hコウシ管 持	
15 7ミリ角スチール H=12 4本	

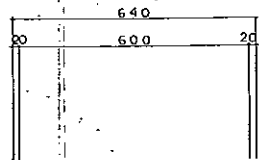
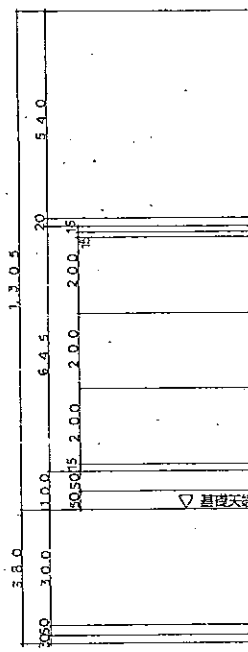
※ 図面上の基礎等は、現場諸監督等と打ち合わせのうえ決定とする

[既存看板撤去 構造図]

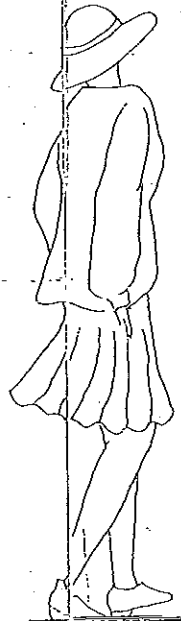
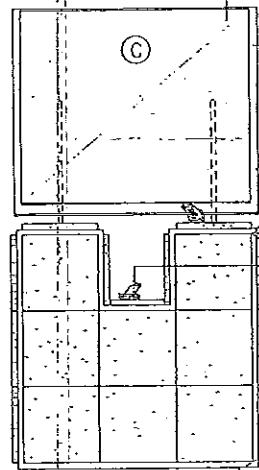


内 容	仕 上	備 考
A 取付材料一式	クロマリン	裏面シート貼付
B 背板取付材料	クロマリン	裏面シート貼付
C 看板 図案文 写真	クロマリン	裏面シート貼付
D 背 板	→ 仕様参照	

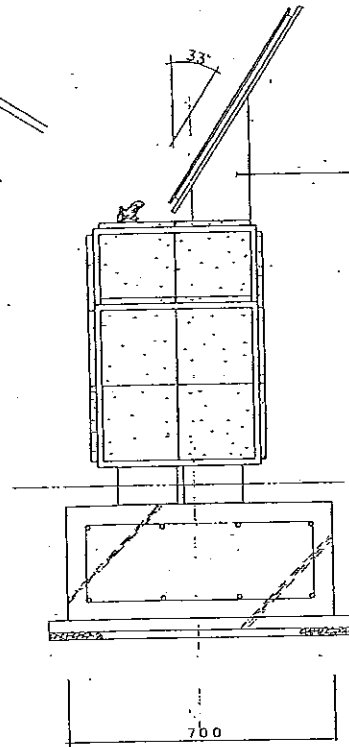
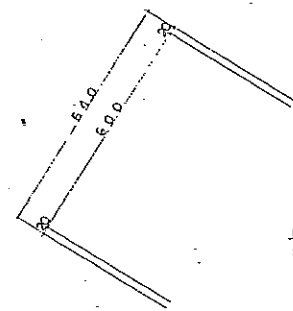
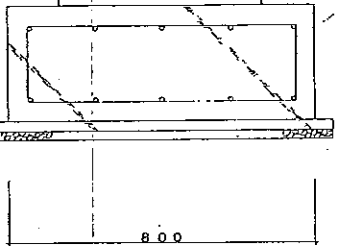
材 質	仕 上
1 ステンレスパイプ 18×18×2	鏡面研磨
2 アルミフェイス t=5	鏡面研磨
3 アルミ背板 t=10	鏡面研磨
4 アルミ支保板 t=10	鏡面研磨
5 ステンレス 1.5mm 鏡面研磨	鏡面研磨
6 カスル板 背M (鏡面研磨) 1種	
7 セッキ鋼ワイヤ 200	→ 仕様参照
8 下地スチール 6×70	ローレル
9 ステンレス角パイプ 60×60×2	鏡面研磨
10 ステンレスパイプ	鏡面研磨
11 ステンレス 1.5mm 鏡面研磨	鏡面研磨
12 アルミフェイス t=10	鏡面研磨
13 アルミ支保板 t=2	鏡面研磨
14 アルミブラケット	
15 カミカレフロンター M-11 4本	



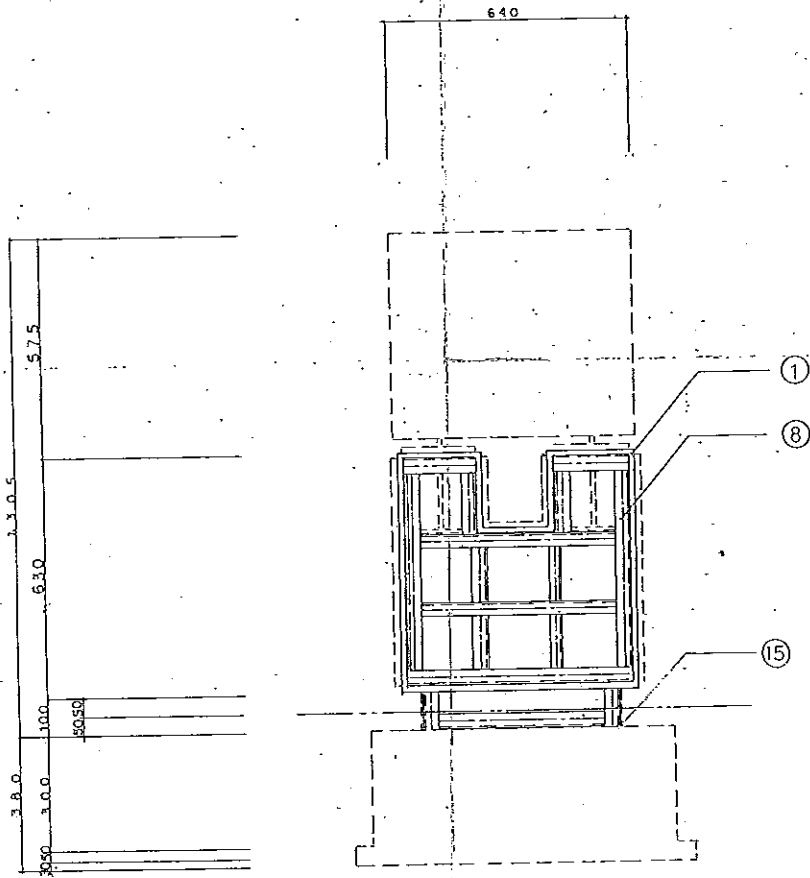
アイテム共通詳細図 Y-Y



▽ G.L



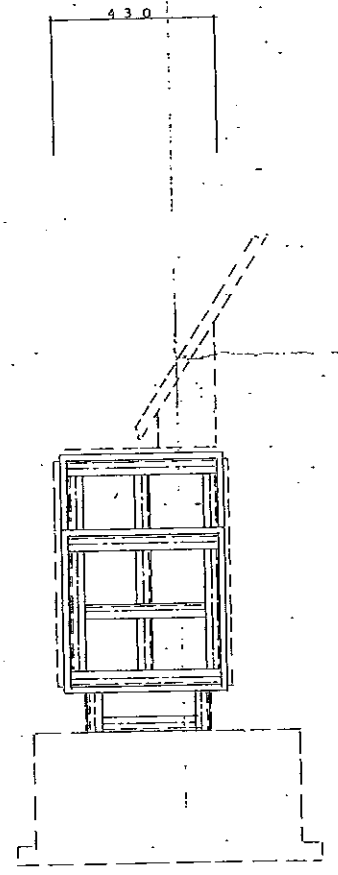
[既存看板撤去 構造図]



材 質		仕上
1	ステンレスパイプ 18×18×2	鏡面研磨
2	アルミフェイス t=5	鏡面研磨
3	アルミパネル t=10	鏡面研磨
4	アルミ支柱 t=10	鏡面研磨
5	ステンレス 1.5mm 板加工	鏡面研磨
6	カスル目物 耐熱 (天板・柱脚) 2種	
7	セッキ鋼タイル 200	
8	下地スチール	ローソル
9	ステンレス角パイプ 50×50×2	鏡面研磨
10	ステンレスパイプ	鏡面研磨
11	ステンレス 1.5mm 板加工	鏡面研磨
12	アルミフェイス t=10	鏡面研磨
13	アルミ支柱 t=2	鏡面研磨
14	アルミシールド板	
15	ケミカルアンカー M12 4本	

内 容	仕 上	備 考
A 既設看板撤去	クロマリン	設置シート付
B 新設オリジナルマップ	クロマリン	設置シート付
C 名称 横書き 等尺	クロマリン	設置シート付
D 脚 柱	クロマリン	

※ 図面上の基礎等は、現場諸監督等と打ち合わせのうえ決定とする



[既存看板撤去 構造図]

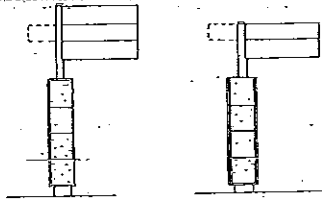
内 容	仕 上	材 質
A 看板取付地盤	クロマリン	深型シート貼り
B 片手取オリジナルマップ	クロマリン	深型シート貼り
C 看板 既設 手取	クロマリン	深型シート貼り
D 既 設		シート貼り

材 質	仕 上
1 ステンレスパイプ 15×15×2	焼付塗装
2 アルミフェイス t=5	焼付塗装
3 アルミ両面 t=10	焼付塗装
4 アルミ両面 t=10	焼付塗装
5 ステンレス 1.5mm 板加工	焼付塗装
6 カナル樹脂 両面 (両面大板用) 3枚	焼付塗装
7 セッキボルト 200 1ヶ所差込	
8 下地スチール φ200	ローバル
9 ステンレス角パイプ 50×50×2	焼付塗装
10 ステンレスパイプ	焼付塗装
11 ステンレス 1.5mm 板加工	焼付塗装
12 アルミフェイス t=10	焼付塗装
13 アルミ両面 t=2	焼付塗装
14 アルミ両面	焼付塗装
15 ケミカルアンカー M-12 4ヶ	

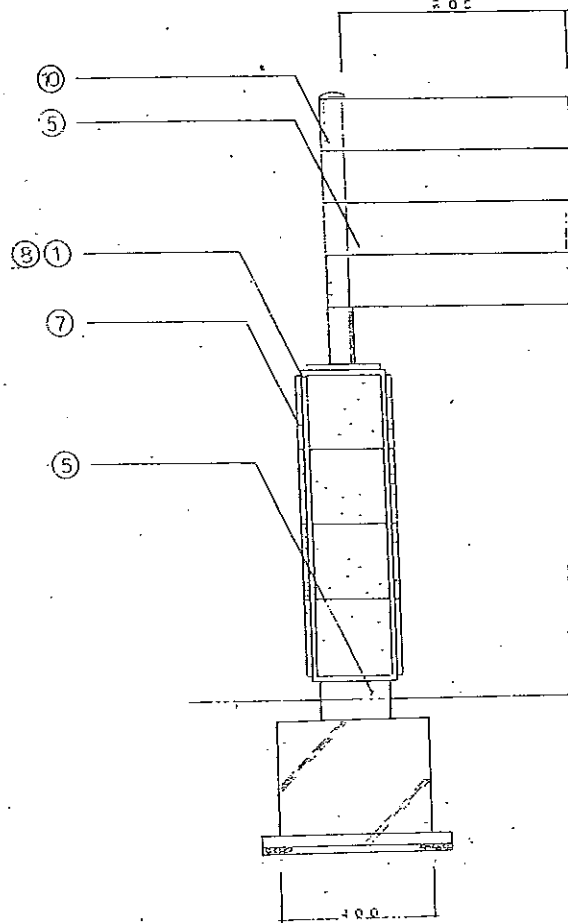
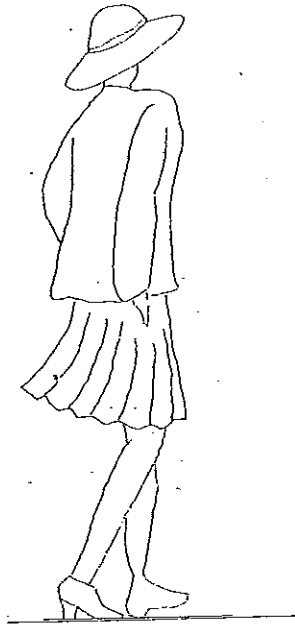
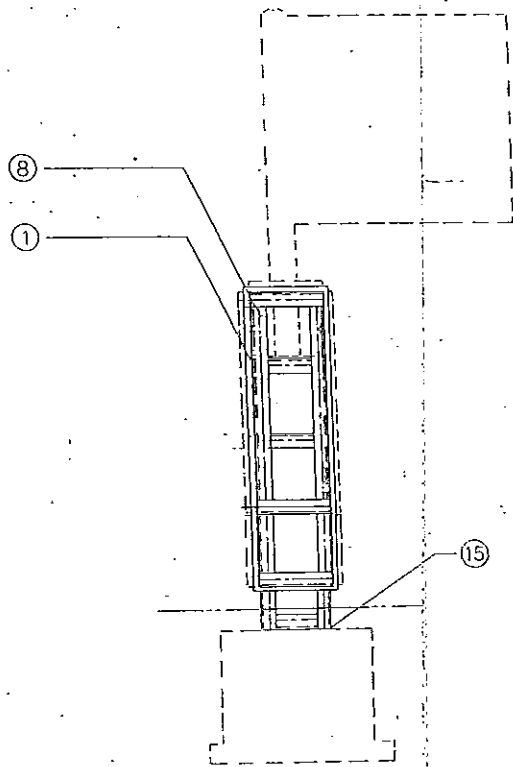
※ 図面上の基礎等は、現場諸監督等と打ち合わせのうえ決定とする

枚 数	段 数	方 向	カッティングシート貼り	
1	4	3	2	4枚共面
2	5	4	2	8枚共面
3	3	2	2	3枚共面
4	5	2	3	4枚片面 1枚片面
5	4	3	2	4枚共面
6	2	2	2	2枚共面
7	4	2	2	4枚共面
8	2	2	2	2枚共面
9	3	2	3	3枚共面
10	4	2	3	4枚共面

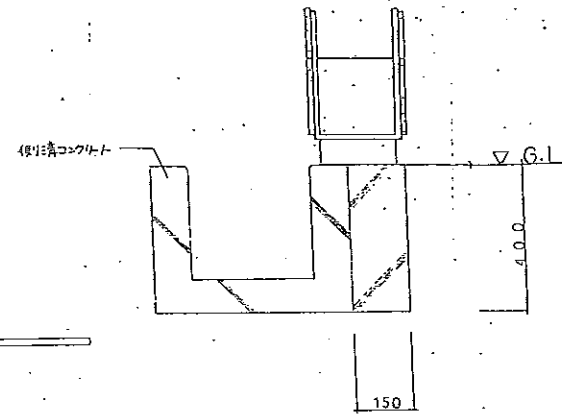
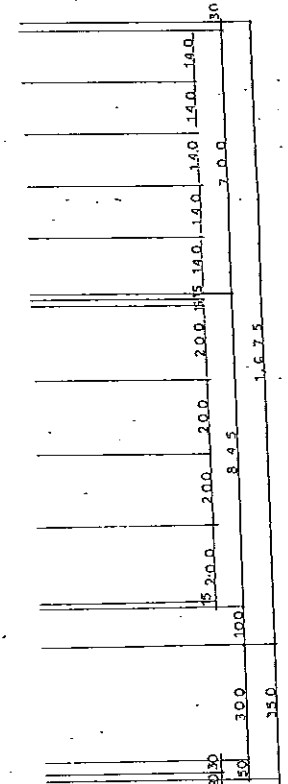
1層あたりに取り付ける板数は2枚～6枚
板数を板7枚は2段～4段 (G.L.5%超は1345-1425)
1層あたりに取り付ける板数は1枚～3枚



板の方向による取り付け図



1層のみ上記の形状有



[既存看板撤去 構造図]