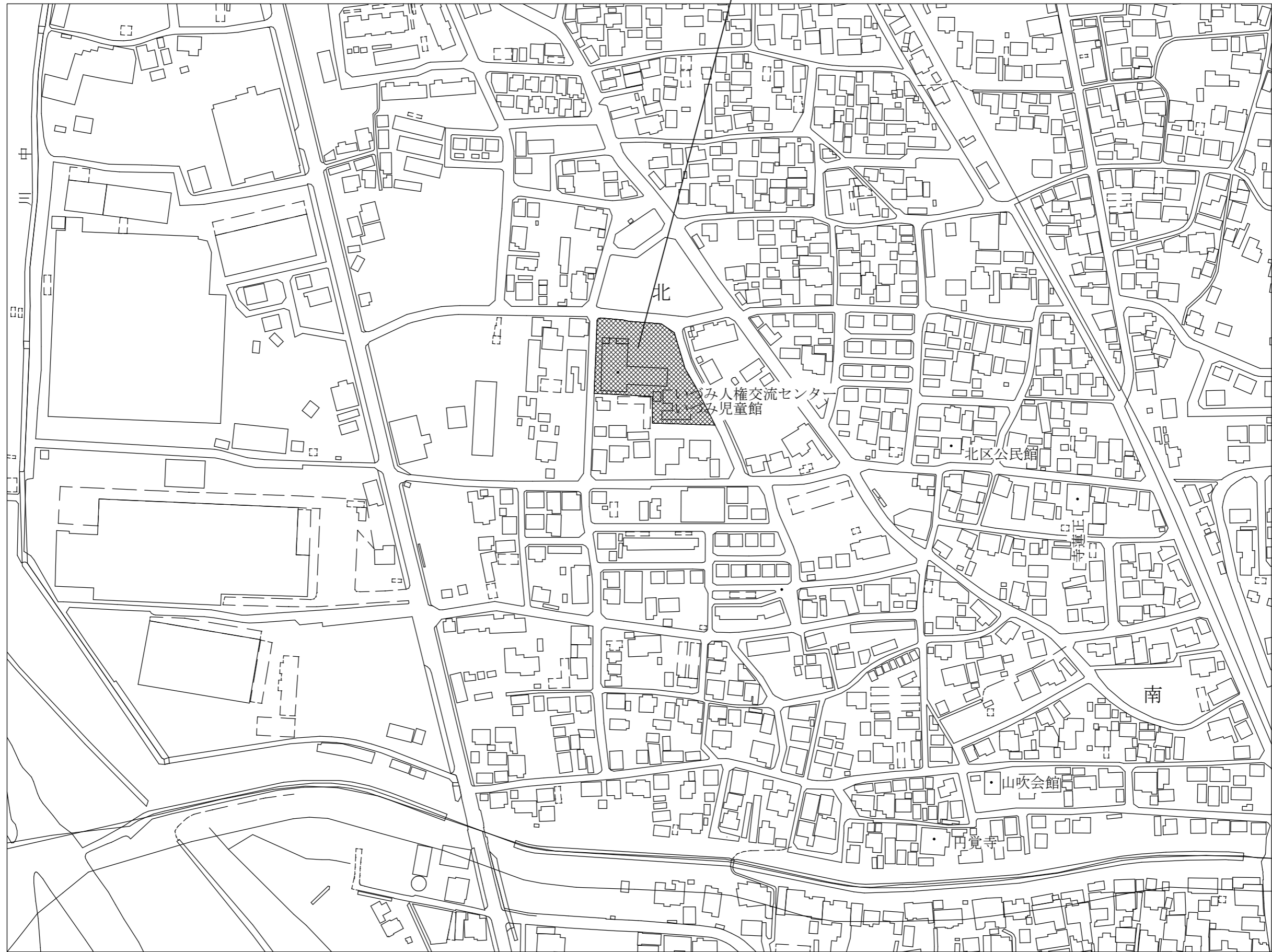
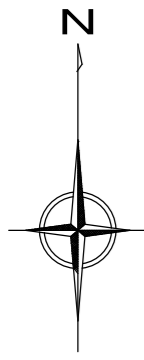


# 子育て施設環境整備その1工事 設計図

図面リスト					
A-01	表紙	A-06	天井伏図 (現況)	M-01	空調 機器表
A-02	付近見取図	A-07	天井伏図 (改修)	M-02	2階平面図 (現況 空調)
A-03	特記仕様書			M-03	2階平面図 (改修 空調)
A-04	配置図			M-04	2階平面図 (現況 換気)
A-05	2階平面図			M-05	2階平面図 (改修 換気)

訂正	-----	工事名	子育て施設環境整備その1工事	図面名	表紙	縮尺	作成年月日	図面番号			
						-	令和3年05月13日	A-01			

改修場所：京都府綴喜郡井手町大字井手小字段ノ下地内



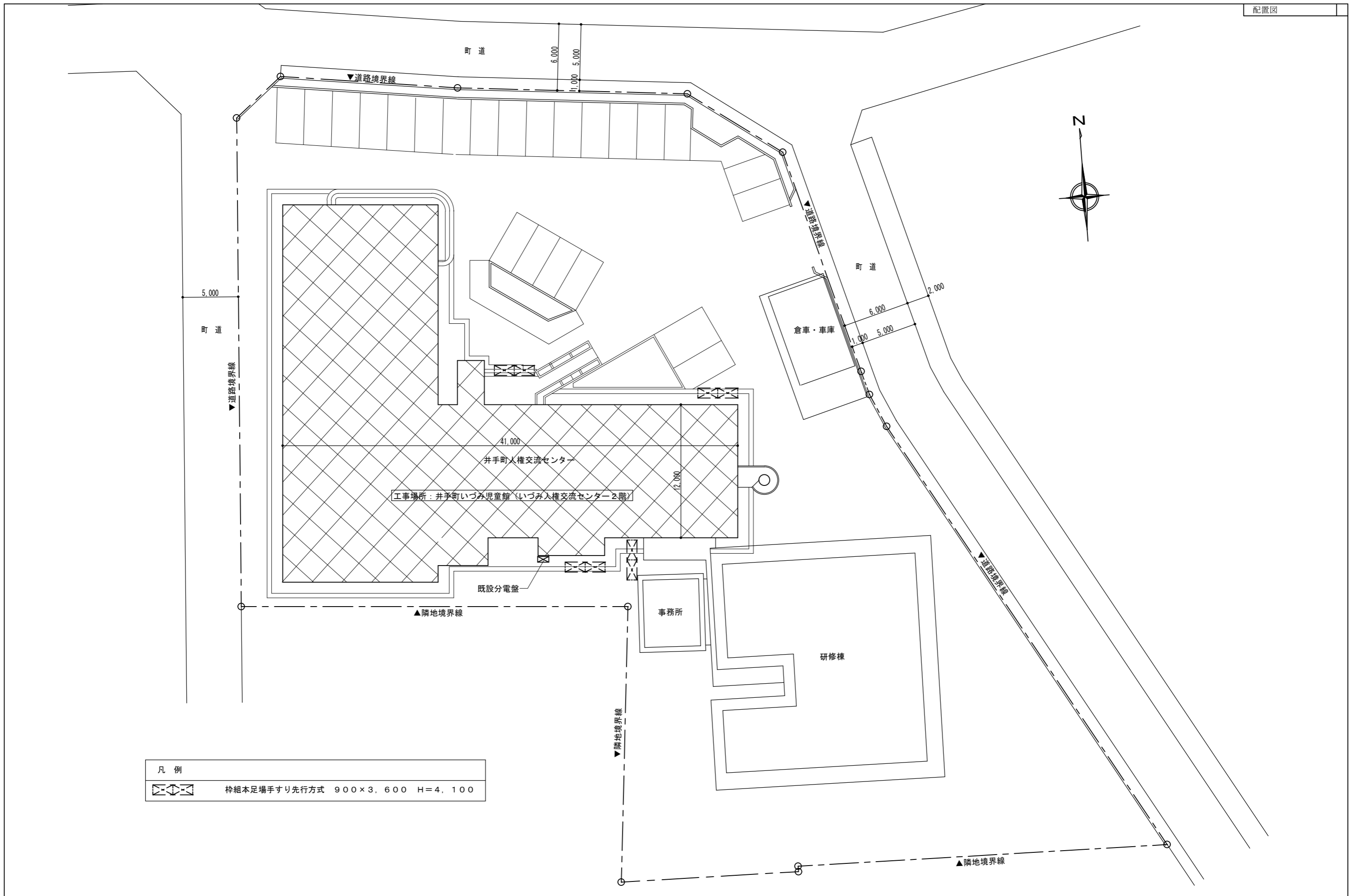
訂正	-----	工事名	子育て施設環境整備その1工事	図面名	附近見取図	縮尺	作成年月日	図面番号			
						1 : 2500	令和3年05月13日	A-02			

空調設備改修工事特記仕様書

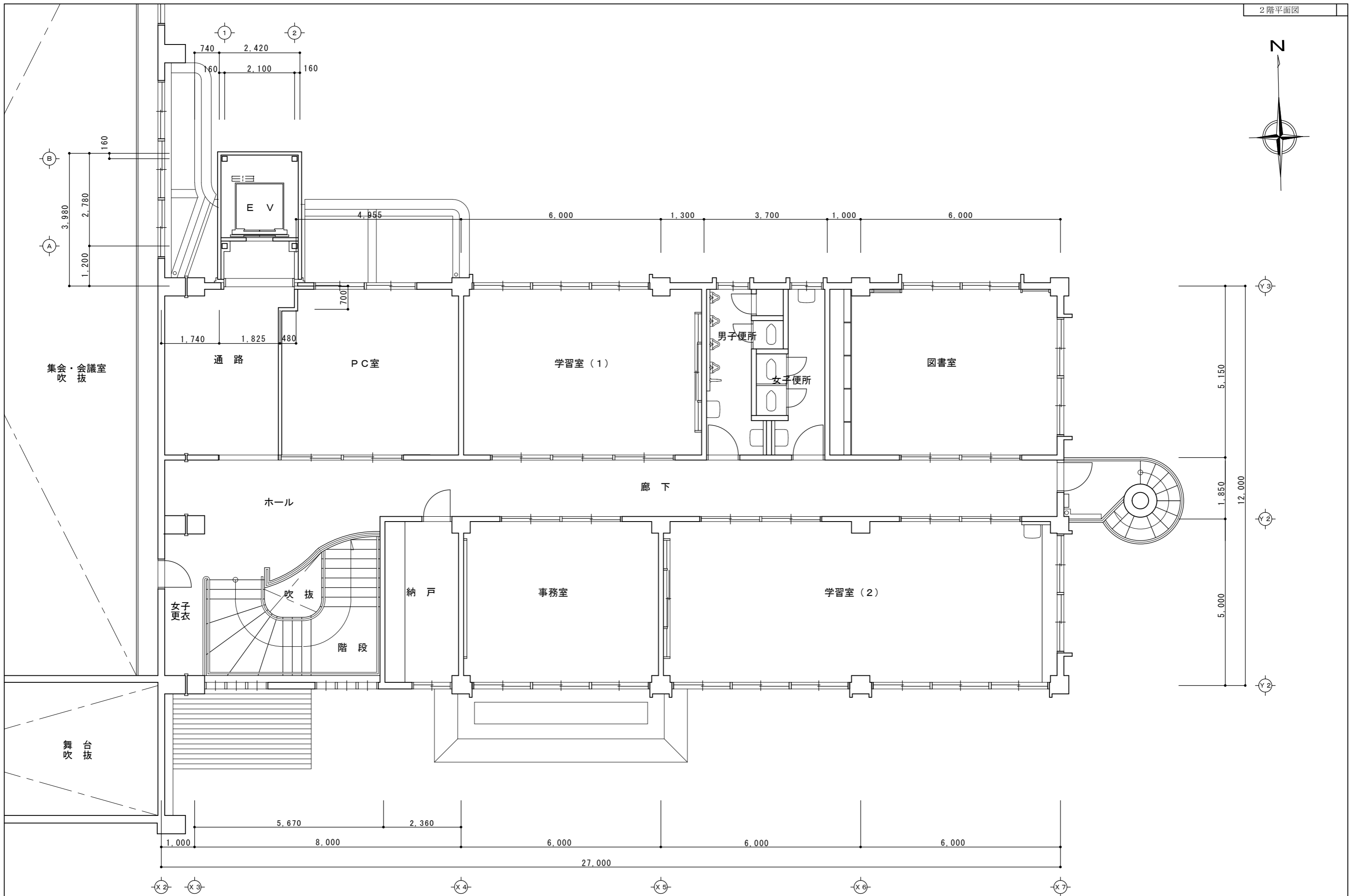
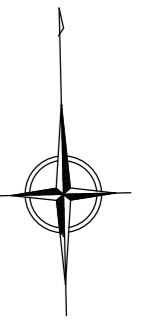
一般項目	1 工事名称	子育て施設環境整備その1工事	1 直接仮設工事	<ul style="list-style-type: none"> <li>● 養生 工事範囲に伴って影響範囲の仕上他、設備配管などを養生の事。</li> <li>● 清掃片付け 工事着手時の清掃及び完了時の片付け清掃を行う。</li> </ul>
	2 工事場所	京都府綴喜郡井手町大字井手小字段ノ下地内	2 撤去工事	<ul style="list-style-type: none"> <li>● 空調機及び換気設備撤去に伴う天井仕上げ材（下地材等含む） 撤去</li> <li>● 既設空調室内機及び室外機（関連配線配管及び吊り金具等含む） 撤去 室内機 通路1台、PC室1台、学習室（1）1台、図書室1台、学習室（2）2台、事務室1台、ホール1台及び室外機</li> <li>● 既設壁付換気扇及び天井給気・吸い込みグリル（天井内ダクト、ファン及びダクト等を含む） 撤去</li> </ul>
	3 工事期間	令和3年 6月 日 着工 令和3年 7月 日 竣工	3 金属工事	<ul style="list-style-type: none"> <li>● 軽量鉄骨天井下地 屋内19形</li> <li>● 天井点検口 450□ 8ヶ所</li> </ul>
	4 工事分類	空調設備改修工事	4 内装工事	<ul style="list-style-type: none"> <li>● 石膏ボード（9.5）下地 ロックウール吸音板（9）EP塗 通路（0.70㎡） 学習室（2）（0.70㎡）</li> </ul>
	5 工事範囲	既設空調機器（8台）撤去同（7台）新設	5 空調設備工事	<ul style="list-style-type: none"> <li>● 空調室内機及び室外機（関連配線配管及び吊り金具等含む） 新設</li> <li>● 空調 機器表又は同等品以上を使用すること。</li> <li>● 機器メーカー指定。 パナソニック、三菱電機、日立、ダイキン、東芝、富士通ゼネラル</li> </ul>
	6 工事項目	<ul style="list-style-type: none"> <li>(1) 仮設工事</li> <li>(2) 撤去工事</li> <li>(3) 内装工事</li> <li>(4) 空調設備工事</li> </ul>	6 換気設備工事	<ul style="list-style-type: none"> <li>● 壁及び天井埋込ロスナイ（関連配線、ダクト及び吊り金具等含む） 新設</li> <li>● 換気機器リスト又は同等品以上を使用すること。</li> <li>● 機器メーカー指定。 パナソニック、三菱電機、東芝</li> </ul>
	7 特記仕様	<ul style="list-style-type: none"> <li>(1) 実施工程表 ● 施工に先立 実施工程表を作成し係員の承認を得ること。</li> <li>(2) 施工図 ● 施工図は各工事に着手する10日前に監督員に提出し承認を得ること。 ● 図面による承認を受けずに施工した場合は施工後でも変更、やり直しを命ずることがある。 その場合の契約金の変更及び契約期日の変更は一切認めない。</li> <li>(3) 検査 ● 検査を必要とする事項及び現場にて指示する事項については検査後その報告書をまとめて提出すること。</li> <li>(4) 補足図面 ● 本工事設計図書に記載していない一般的な納まり部分詳細工作図等は 社団法人 公共建築協会 建築工事標準詳細図 最新版による。</li> <li>(5) 施工図 ● 原図、製本 各1部。 ディスク1部 提出。</li> </ul>		
	8 共通事項	<ul style="list-style-type: none"> <li>(1) 実施工程表 ● 本特記仕様書及び設計図に記載なき工事仕様に関しては、社団法人公共建築協会公共建築工事標準仕様書及び同電気設備工事・機械設備工事標準仕様書の命ずることがある。その場合の契約金の変更及び契約期日の変更は一切認めない。</li> <li>(2) 設計図書 ● 共通仕様書に定める外に、工事請負契約及び現場説明書・同指示書等は設計図書に含む。</li> <li>(3) 現場代理人 ● 建設業法第7条第2号イ・ロ・ハによる資格を有する主任技術者を1名以上常駐させる。又、工事着工に先立ち下請人名簿を作成し監督員の承認を受ける。</li> <li>(4) 施工計画 ● 工程表、仮設計画図、その他工事に必要な施工図及び原寸図を提出し監督員の承認を受ける。</li> <li>(5) 諸手続等 ● 施工上必要な諸官庁その他への手続は、すべて施工者の責任及び負担とする。</li> <li>(6) 質疑等 ● 設計図の内容に相違がある場合、又は質疑を生じた場合は書類を提出し監督員の指示に従う。</li> </ul>		

訂正	-----	工事名	子育て施設環境整備その1工事	図面名	特記仕様書	縮尺	作成年月日	図面番号			
	-----					-	令和03年05月13日	A-03			

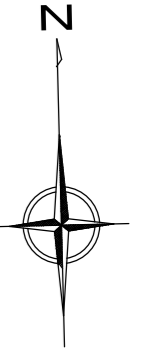
凡例	
	枠組本足場手すり先行方式 900×3,600 H=4,100



訂正	-----	工事名	子育て施設環境整備その1工事	図面名	配置図	縮尺	1:300	作成年月日	令和3年05月13日	図面番号	A-04
----	-------	-----	----------------	-----	-----	----	-------	-------	------------	------	------



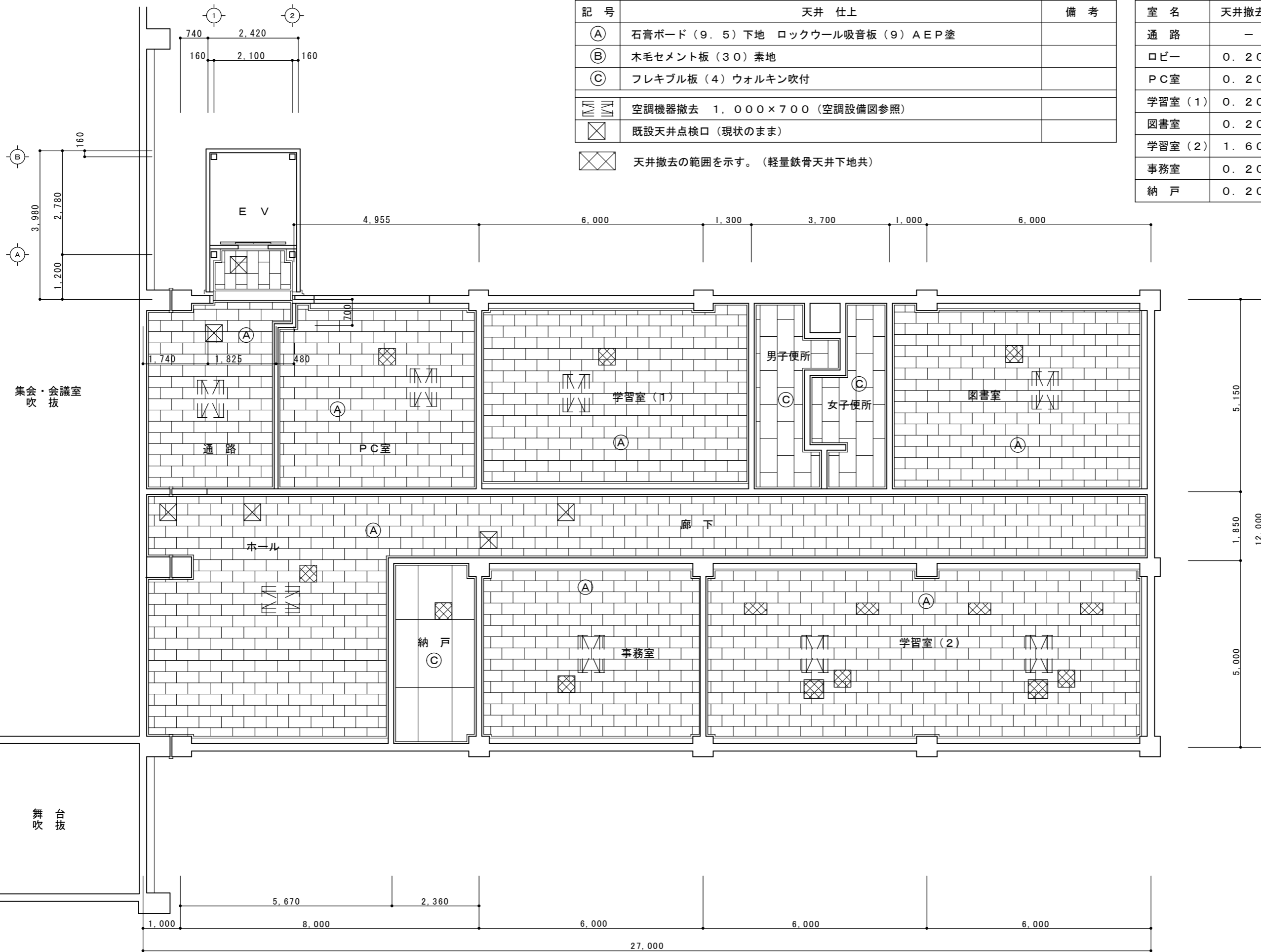
訂正	----- -----	工事名	子育て施設環境整備その1工事	図面名	2階平面図	縮尺	作成年月日	図面番号			
					1 : 100						

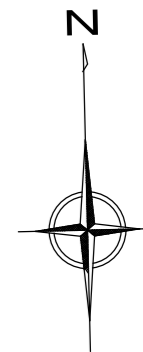


記号	天井 仕上	備考
Ⓐ	石膏ボード (9.5) 下地 ロックウール吸音板 (9) AEP塗	
Ⓑ	木毛セメント板 (30) 素地	
Ⓒ	フレキブル板 (4) ウォルキン吹付	
	空調機器撤去 1,000×700 (空調設備図参照)	
	既設天井点検口 (現状のまま)	

天井撤去の範囲を示す。(軽量鉄骨天井下地共)

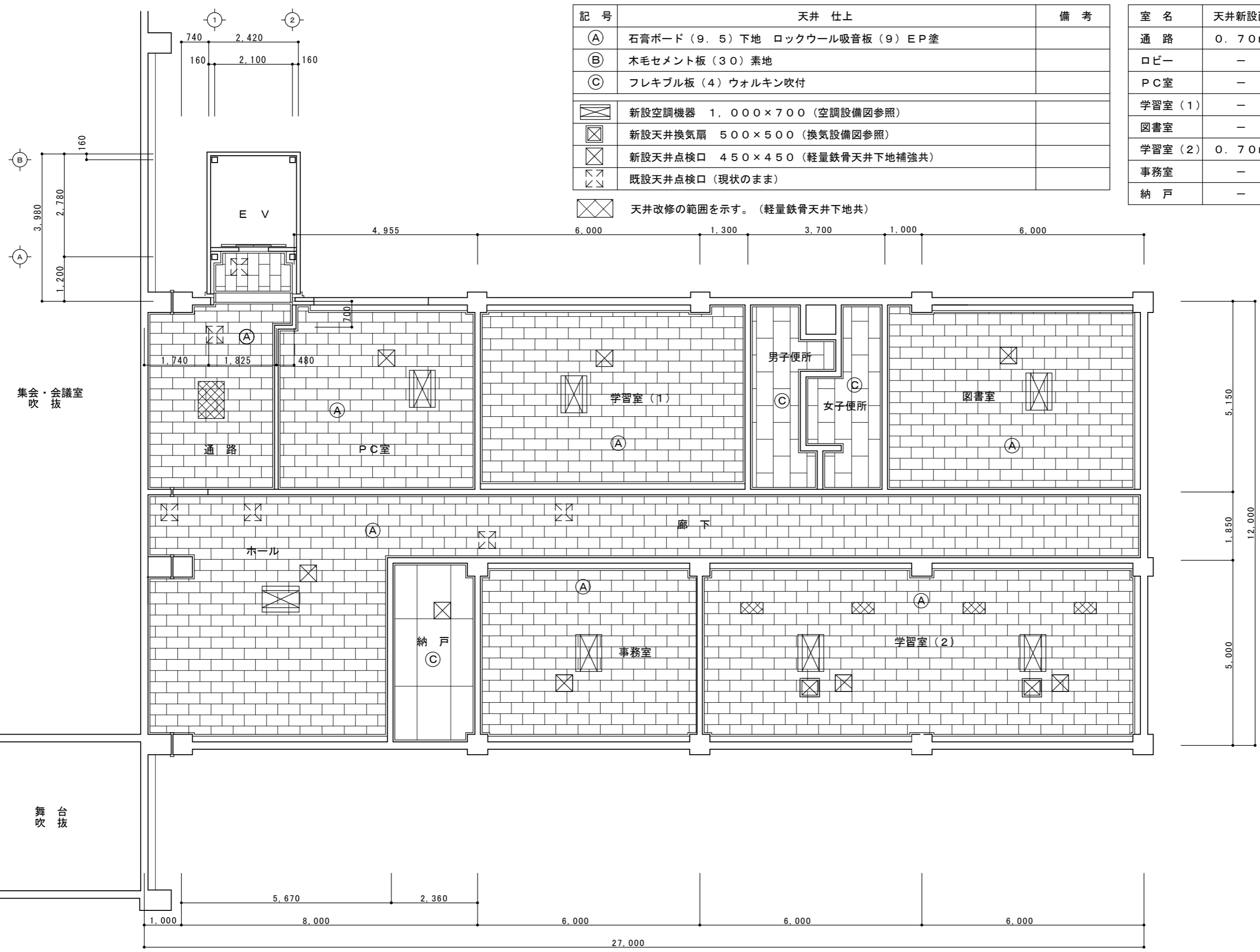
室名	天井撤去面積
通路	-
ロビー	0.20㎡
PC室	0.20㎡
学習室 (1)	0.20㎡
図書室	0.20㎡
学習室 (2)	1.60㎡
事務室	0.20㎡
納戸	0.20㎡





記号	天井 仕上	備考
Ⓐ	石膏ボード (9.5) 下地 ロックウール吸音板 (9) EP塗	
Ⓑ	木毛セメント板 (30) 素地	
Ⓒ	フレキブル板 (4) ウォルキン吹付	
	新設空調機器 1,000×700 (空調設備図参照)	
	新設天井換気扇 500×500 (換気設備図参照)	
	新設天井点検口 450×450 (軽量鉄骨天井下地補強共)	
	既設天井点検口 (現状のまま)	
	天井改修の範囲を示す。(軽量鉄骨天井下地共)	

室名	天井新設面積
通路	0.70㎡
ロビー	-
PC室	-
学習室 (1)	-
図書室	-
学習室 (2)	0.70㎡
事務室	-
納戸	-



訂正	-----	工事名	子育て施設環境整備その1工事	図面名	2階天井伏図 (改修)	縮尺	1:100	作成年月日	令和03年05月13日	図面番号	A-07
----	-------	-----	----------------	-----	-------------	----	-------	-------	-------------	------	------

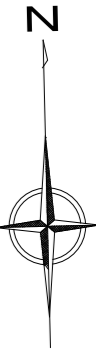
新設 空調機器リスト

記号	名称	電源	冷房能力 (Kw)	暖房能力 (Kw)	消費電力 (Kw)		圧縮機出力 (Kw)	送風機出力 (Kw)	質量 (Kg)	接続冷媒管 サイズ	設置場所	台数	参考品番	備考
					冷房	暖房								
HP-1	ヒートポンプエアコン (ペア)	3φ200V	5.6	6.3	1.64	1.78	1.18	0.07	42.0	6.4φ・12.7φ	屋外	1組	SZRG63BFT	リモコン・及び配線工事共
HP-1-1	天井カセット (2方向吹き出し)		5.6	6.3			—	0.046	33.0	6.4φ・12.7φ	2階 PC室			
HP-2	ヒートポンプエアコン (ペア)	3φ200V	10.0	11.2	2.55	2.98	1.95	0.211	70.0	9.5φ・15.9φ	屋外	1組	SZRG112BF	リモコン・及び配線工事共
HP-2-1	天井カセット (2方向吹き出し)		10.0	11.2			—	0.092	45.0	9.5φ・15.9φ	2階 学習室 (1)			
HP-3	ヒートポンプエアコン (ペア)	3φ200V	10.0	11.2	2.55	2.98	1.95	0.211	70.0	9.5φ・15.9φ	屋外	1組	SZRG112BF	リモコン・及び配線工事共
HP-3-1	天井カセット (2方向吹き出し)		10.0	11.2			—	0.092	45.0	9.5φ・15.9φ	2階 図書室			
HP-4	ヒートポンプエアコン (ペア)	3φ200V	5.0	5.6	1.59	1.68	1.07	0.07	42.0	6.4φ・12.7φ	屋外	1組	SZRG56BFT	リモコン・及び配線工事共
HP-4-1	天井カセット (2方向吹き出し)		5.0	5.6			—	0.046	29.0	6.4φ・12.7φ	2階 学習室 (2)			
HP-5	ヒートポンプエアコン (ペア)	3φ200V	5.0	5.6	1.59	1.68	1.07	0.07	42.0	6.4φ・12.7φ	屋外	1組	SZRG56BFT	リモコン・及び配線工事共
HP-5-1	天井カセット (2方向吹き出し)		5.0	5.6			—	0.046	29.0	6.4φ・12.7φ	2階 学習室 (2)			
HP-6	ヒートポンプエアコン (ペア)	3φ200V	5.0	5.6	1.59	1.68	1.07	0.07	42.0	6.4φ・12.7φ	屋外	1組	SZRG56BFT	リモコン・及び配線工事共
HP-6-1	天井カセット (2方向吹き出し)		5.0	5.6			—	0.046	29.0	6.4φ・12.7φ	2階 事務室			
HP-7	ヒートポンプエアコン (ペア)	3φ200V	10.0	11.2	2.55	2.98	1.95	0.211	70.0	9.5φ・15.9φ	屋外	1組	SZRG112BF	リモコン・及び配線工事共
HP-7-1	天井カセット (2方向吹き出し)		10.0	11.2			—	0.092		9.5φ・15.9φ	2階 ホール			

撤去 空調機器リスト

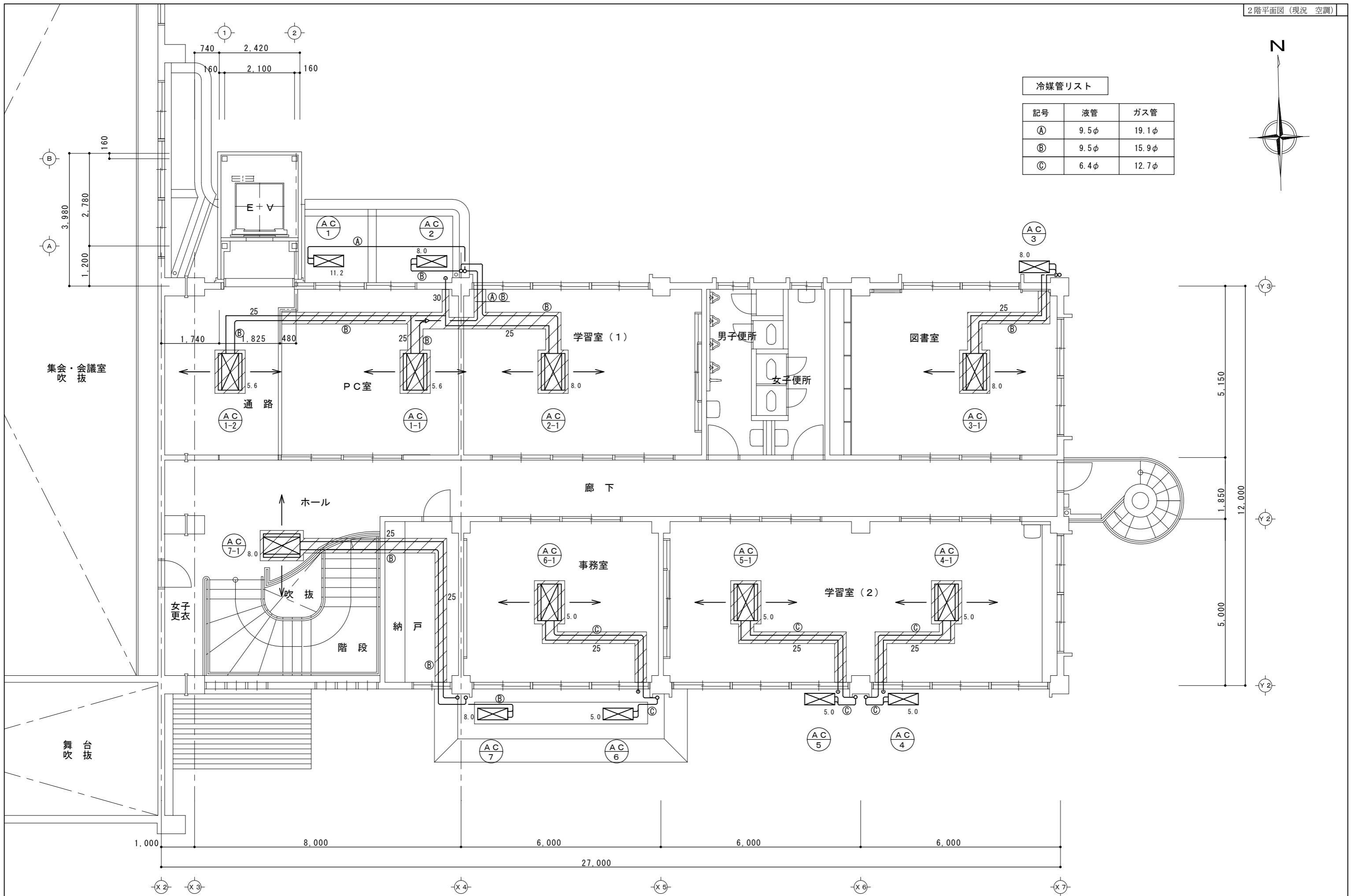
記号	名称	電源	冷房能力 (Kw)	暖房能力 (Kw)	消費電力 (Kw)		圧縮機出力 (Kw)	送風機出力 (Kw)	質量 (Kg)	接続冷媒管 サイズ	設置場所	台数	参考品番	備考
					冷房	暖房								
AC-1	ヒートポンプエアコン (ツイン)	3φ200V	11.2	12.8	4.30		2.5	0.12		9.5φ・19.1φ	屋外	1組	PLHX-J112EXF	リモコン・及び配線工事共
AC-1-1	天井カセット (2方向吹き出し)		5.6	6.3			—	0.05		9.5φ・15.9φ	2階 PC室			
AC-1-2	天井カセット (2方向吹き出し)		5.6	6.3			—	0.05		9.5φ・15.9φ	2階 通路			
AC-2	ヒートポンプエアコン (ペア)	3φ200V	8.0	9.0	3.27		2.2	0.06		9.5φ・15.9φ	屋外	1組	PLH-J80EXF-ST	リモコン・及び配線工事共
AC-2-1	天井カセット (2方向吹き出し)		8.0	9.0			—	0.04		9.5φ・15.9φ	2階 学習室 (1)			
AC-3	ヒートポンプエアコン (ペア)	3φ200V	8.0	9.0	3.27		2.2	0.06		9.5φ・15.9φ	屋外	1組	PLH-J80EXF-ST	リモコン・及び配線工事共
AC-3-1	天井カセット (2方向吹き出し)		8.0	9.0			—	0.04		9.5φ・15.9φ	2階 図書室			
AC-4	ヒートポンプエアコン (ペア)	3φ200V	5.0	5.6	1.94		1.30	0.04		6.4φ・12.7φ	屋外	1組	PLH-J50EXF-ST	リモコン・及び配線工事共
AC-4-1	天井カセット (2方向吹き出し)		5.0	5.6			—	0.05		6.4φ・12.7φ	2階 学習室 (2)			
AC-5	ヒートポンプエアコン (ペア)	3φ200V	5.0	5.6	1.94		1.30	0.04		6.4φ・12.7φ	屋外	1組	PLH-J50EXF-ST	リモコン・及び配線工事共
AC-5-1	天井カセット (2方向吹き出し)		5.0	5.6			—	0.05		6.4φ・12.7φ	2階 学習室 (2)			
AC-6	ヒートポンプエアコン (ペア)	3φ200V	5.0	5.6	1.94		1.30	0.04		6.4φ・12.7φ	屋外	1組	PLH-J50EXF-ST	リモコン・及び配線工事共
AC-6-1	天井カセット (2方向吹き出し)		5.0	5.6			—	0.05		6.4φ・12.7φ	2階 事務室			
AC-7	ヒートポンプエアコン (ペア)	3φ200V	8.0	9.0	3.27		2.2	0.06		9.5φ・15.9φ	屋外	1組	PLH-J80EXF-ST	リモコン・及び配線工事共
AC-7-1	天井カセット (2方向吹き出し)		8.0	9.0			—	0.04		9.5φ・15.9φ	2階 ホール			



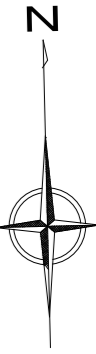


冷媒管リスト

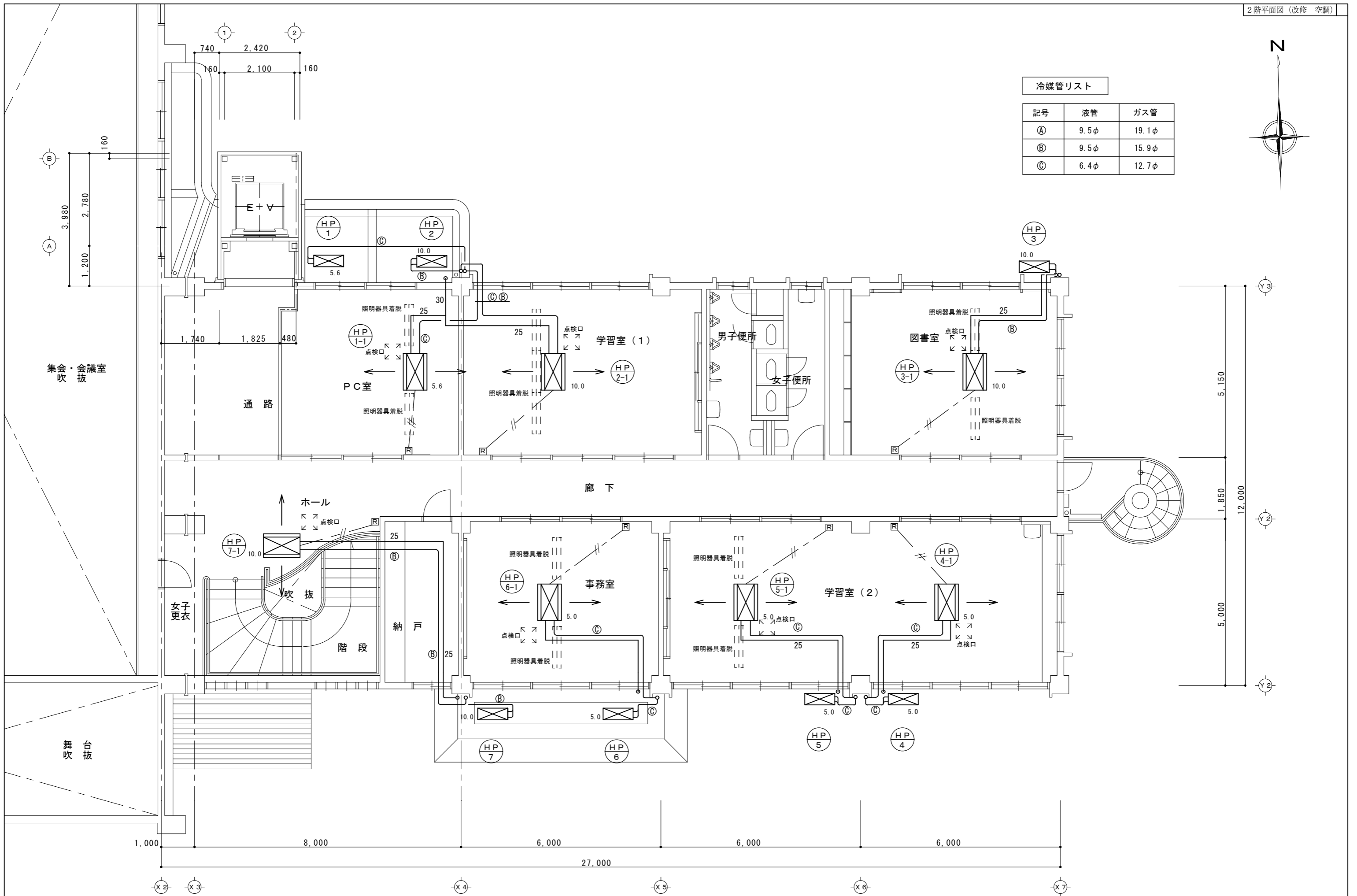
記号	液管	ガス管
Ⓐ	9.5φ	19.1φ
Ⓑ	9.5φ	15.9φ
Ⓒ	6.4φ	12.7φ



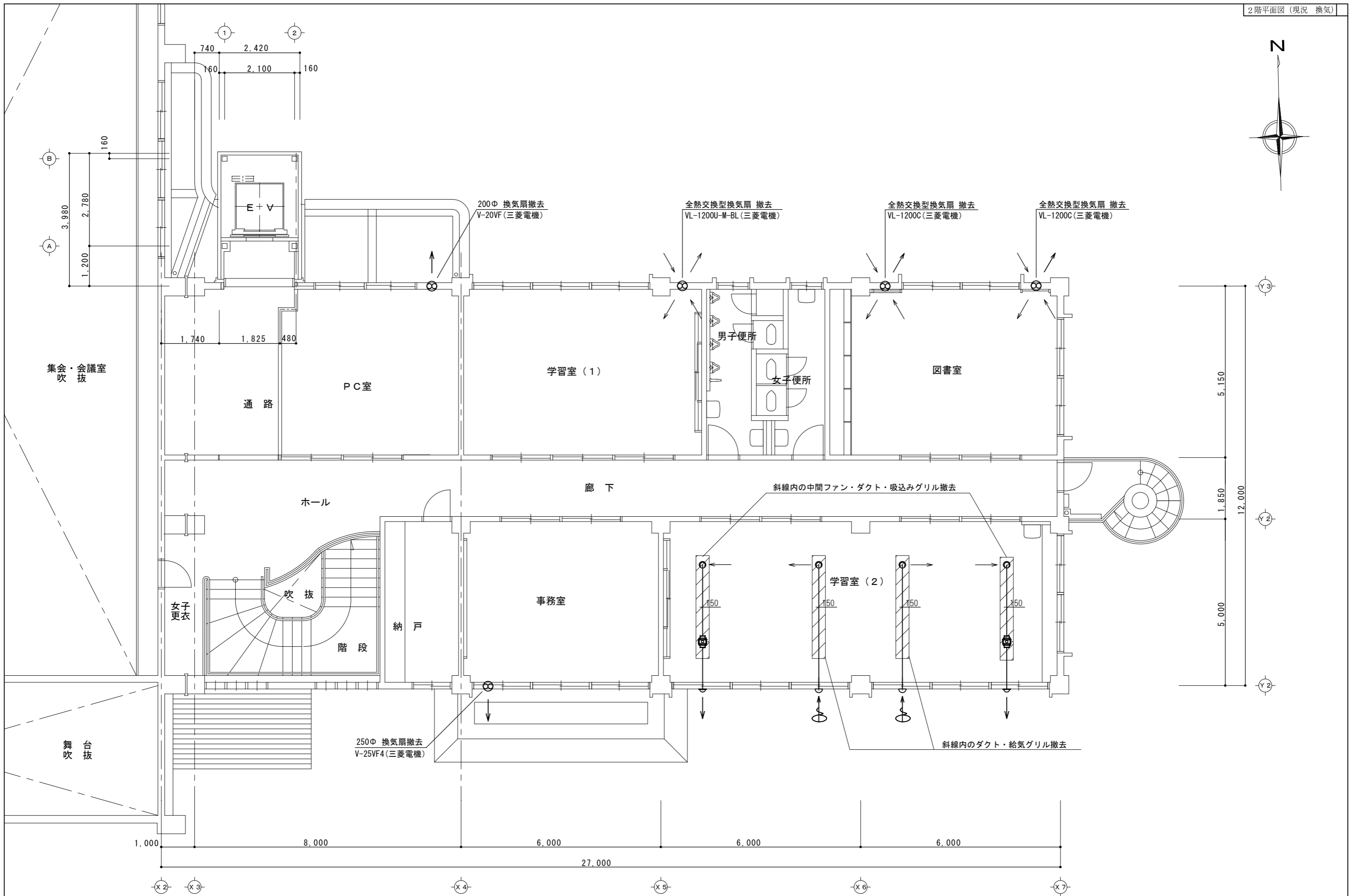
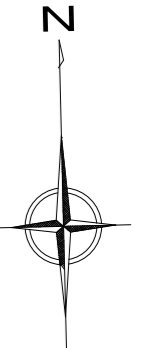
訂正	-----	工事名	子育て施設環境整備その1工事	図面名	2階平面図 (現況 空調)	縮尺	作成年月日	図面番号
						1 : 100	令和3年05月13日	M-02



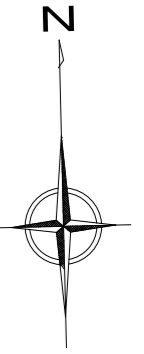
冷媒管リスト		
記号	液管	ガス管
Ⓐ	9.5φ	19.1φ
Ⓑ	9.5φ	15.9φ
Ⓒ	6.4φ	12.7φ



訂正	-----	工事名	子育て施設環境整備その1工事	図面名	2階平面図 (改修 空調)	縮尺	1 : 100	作成年月日	令和03年05月13日	図面番号	M-03
----	-------	-----	----------------	-----	---------------	----	---------	-------	-------------	------	------



訂正	-----	工事名	子育て施設環境整備その1工事	図面名	2階平面図 (現況 換気)	縮尺	作成年月日	図面番号			
					1 : 100						



換気機器リスト

記号	名称	仕様	台数	電気仕様	設置場所	備考
HEX-1	ダクト用ロスナイ	天井埋込形 低騒音形 150φ × 85 ~ 190 CMH × 56w コントロールスイッチ (P-04SWL2) 天吊金具共	2	1φ 100V	2階 学習室 (2)	VL-160ZS3
HEX-2	壁取付用ロスナイ	壁埋込 30cm角取付 60 ~ 100 CMH × 34w 引きひも格子タイプ 鋼板製ウェザーカバー (P-200KBN2) 共	3	1φ 100V	2階 会議室 2階 図書室	VL-12K3-D
HEX-3	壁取付用ロスナイ	壁埋込 30cm角取付 60 ~ 100 CMH × 34w 引きひも格子タイプ 鋼板製ウェザーカバー (P-200KBN2) 共 取付金枠 (P-200K・MW) 共	1	1φ 100V	2階 事務室	VL-12K3-D
HEX-4	壁取付用ロスナイ	壁掛 1パイプ取付タイプ 29.5 ~ 52 CMH × 22.5w 引きひもタイプ 角型フード (P-50VSQ2) 共	1	1φ 100V	2階 PC室	VL-10S3-D

