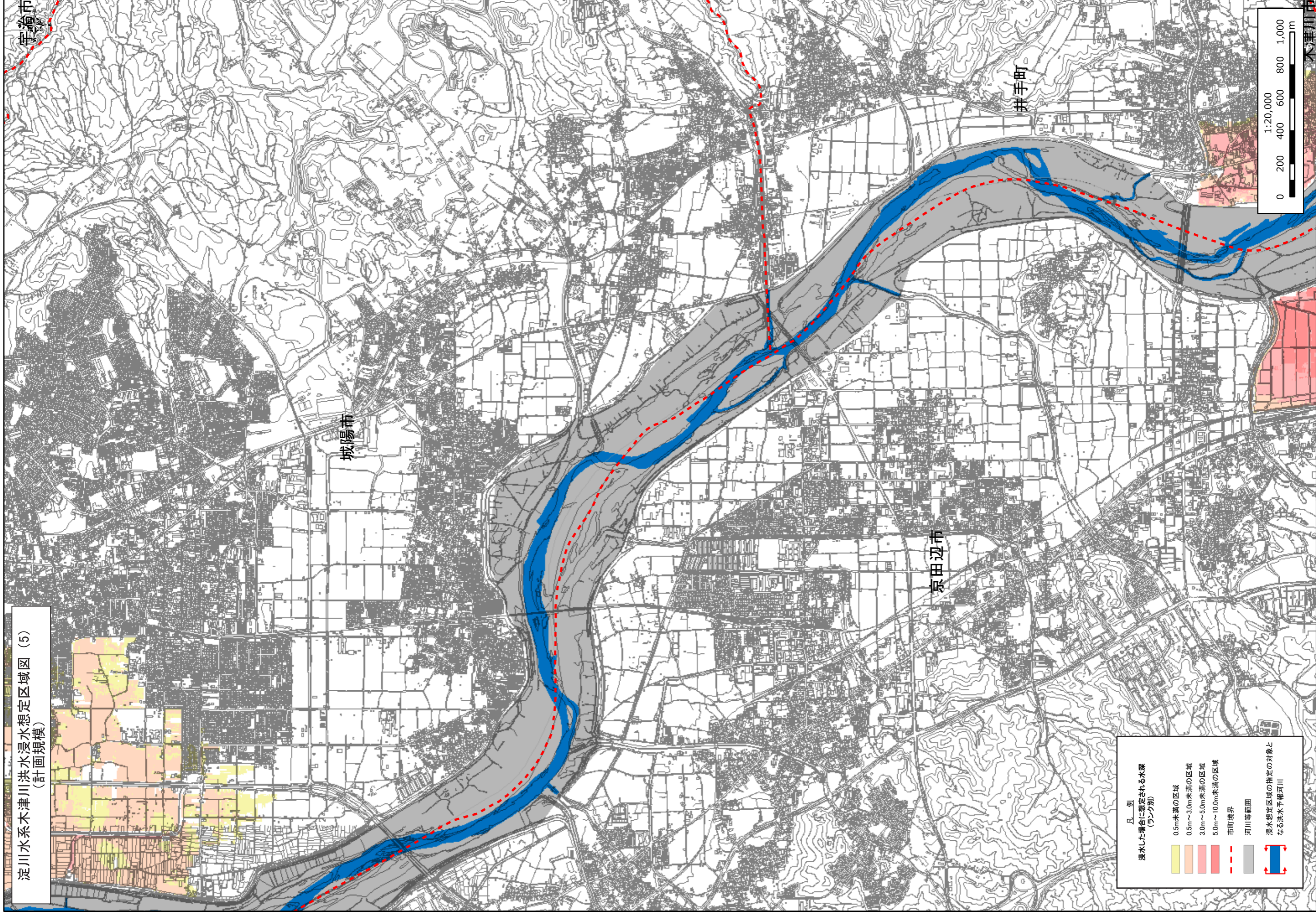


淀川水系木津川洪水浸水想定区域図 (5)  
(計画規模)



凡 例  
浸水した場合に想定される水深  
(ランク別)

	0.5m未満の区域
	0.5m～3.0m未満の区域
	3.0m～5.0m未満の区域
	5.0m～10.0m未満の区域
	市町境界
	河川等範囲
	浸水想定区域の指定の対象となる洪水平報河川

1:20,000

0 200 400 600 800 1,000 m