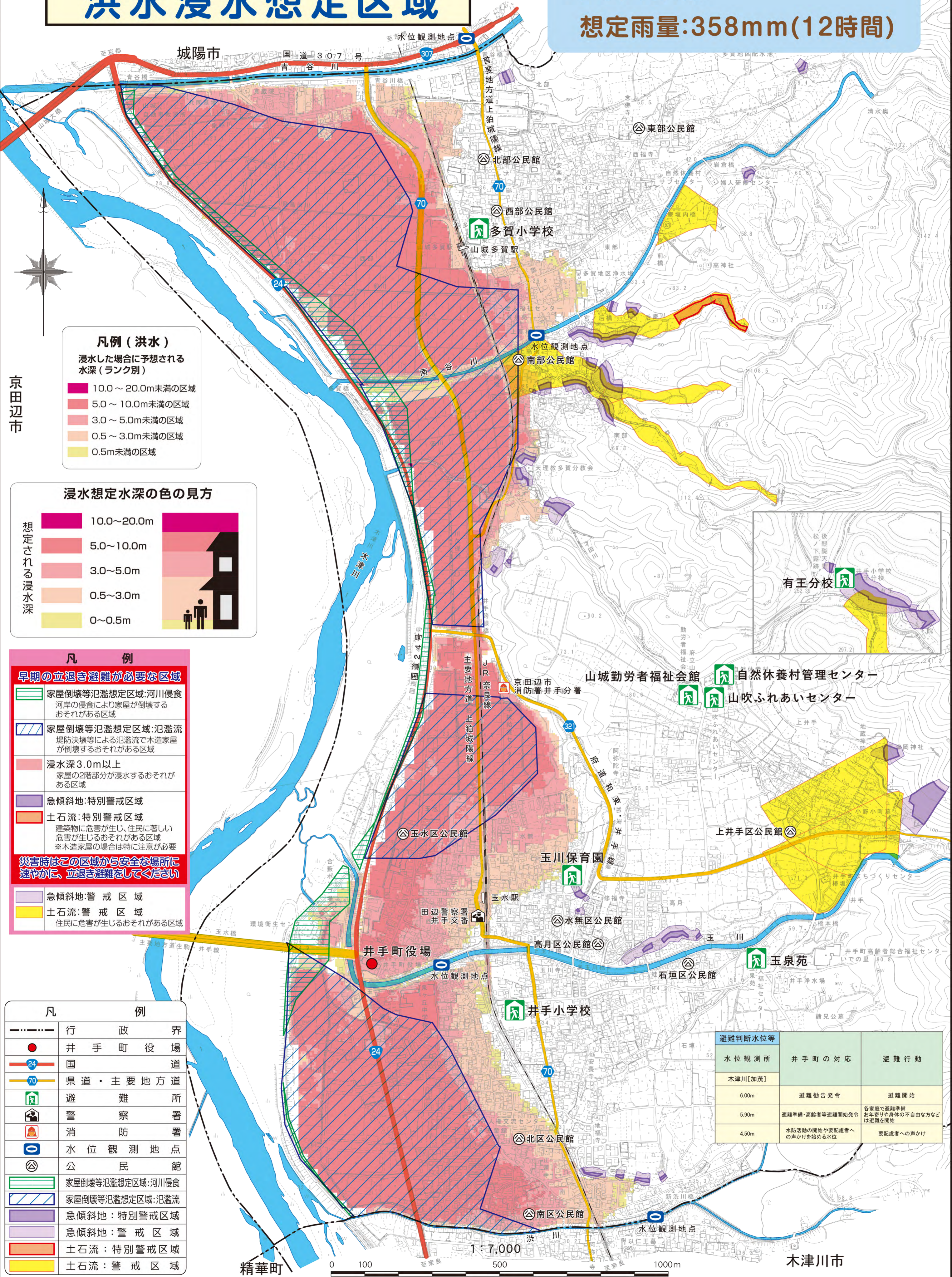


木津川版 洪水浸水想定区域

木津川版

想定雨量:358mm(12時間)

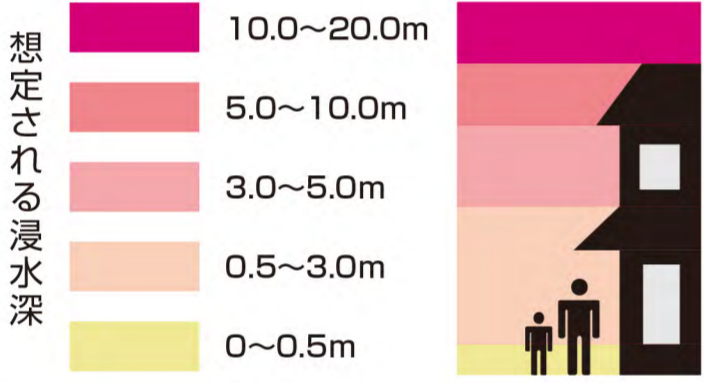


凡例 (洪水)

浸水した場合に予想される水深(ランク別)

- 10.0~20.0m未満の区域
- 5.0~10.0m未満の区域
- 3.0~5.0m未満の区域
- 0.5~3.0m未満の区域
- 0.5m未満の区域

浸水想定水深の色の見方



凡例

早期の立退き避難が必要な区域

- 家屋倒壊等氾濫想定区域:河川侵食
河岸の侵食により家屋が倒壊するおそれがある区域
- 家屋倒壊等氾濫想定区域:氾濫流
堤防決壊等による氾濫流で木造家屋が倒壊するおそれがある区域
- 浸水深3.0m以上
家屋の2階部分が浸水するおそれがある区域
- 急傾斜地:特別警戒区域
- 土石流:特別警戒区域
建築物に危害が生じ、住民に著しい危害が生じるおそれがある区域
※木造家屋の場合は特に注意が必要

災害時はこの区域から安全な場所に速やかに、立退き避難をしてください

- 急傾斜地:警戒区域
- 土石流:警戒区域
住民に危害が生じるおそれがある区域

凡	例
--- ---	行政界
●	井手町役場
24	国道
70	県道・主要地方道
🏠	避難所
🚓	警察署
🚒	消防署
📍	水位観測地点
🏛️	公民館
🌊	家屋倒壊等氾濫想定区域:河川侵食
🌊	家屋倒壊等氾濫想定区域:氾濫流
🏔️	急傾斜地:特別警戒区域
🏔️	急傾斜地:警戒区域
🏔️	土石流:特別警戒区域
🏔️	土石流:警戒区域

避難判断水位等		
水位観測所	井手町の対応	避難行動
木津川[加茂]		
6.00m	避難勧告発令	避難開始
5.90m	避難準備・高齢者等避難開始発令	各家庭で避難準備 お年寄りや身体の不自由な方などは避難を開始
4.50m	水防活動の開始や要配慮者への声かけを始める水位	要配慮者への声かけ



京田辺市

精華町

木津川市

0 100 500 1000m