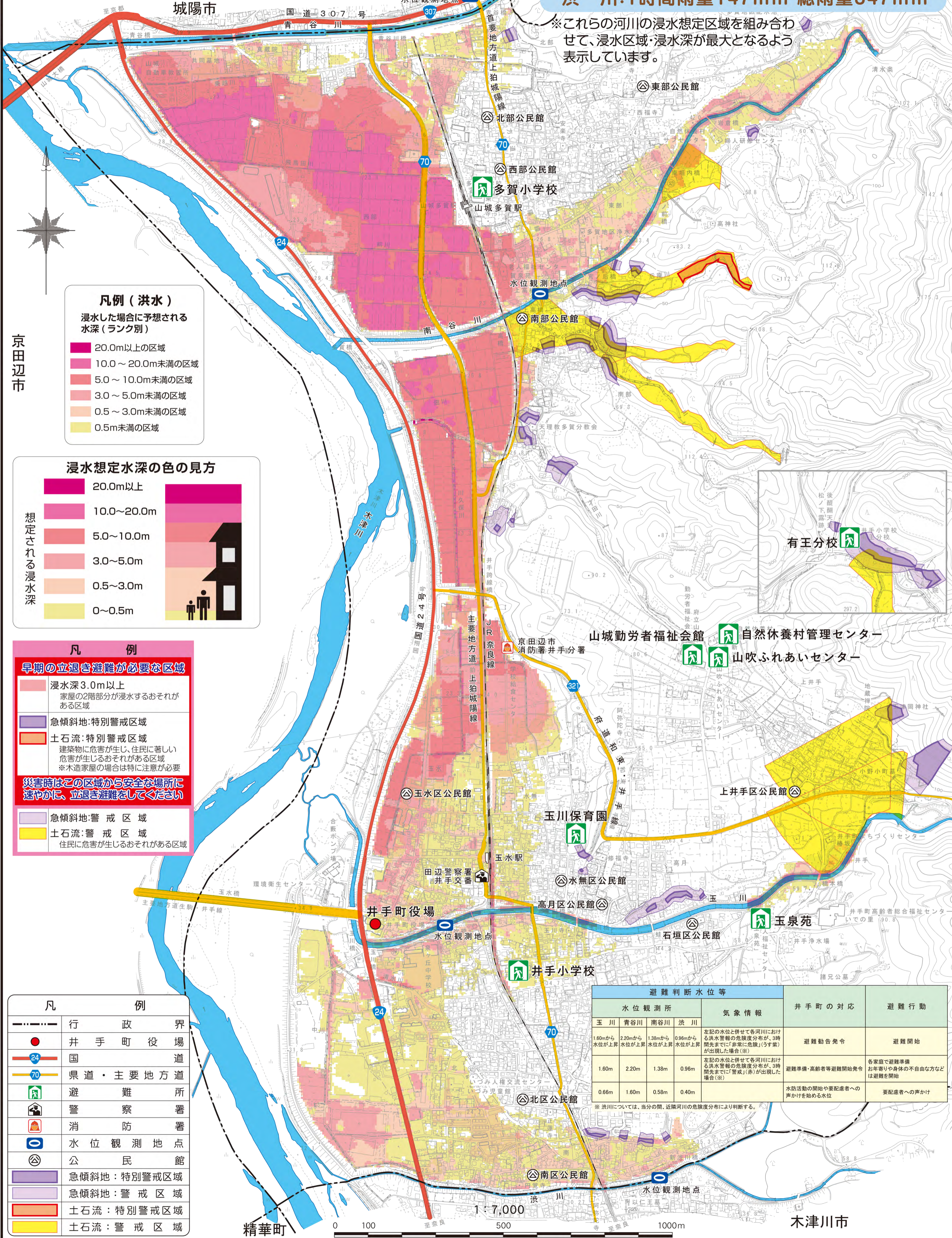


# 京都府管理河川版 洪水浸水想定区域

## 京都府管理河川版

玉川:1時間雨量143mm 総雨量343mm  
 青谷川:1時間雨量144mm 総雨量344mm  
 南谷川:1時間雨量144mm 総雨量344mm  
 渋川:1時間雨量147mm 総雨量347mm

※これらの河川の浸水想定区域を組み合わせて、浸水区域・浸水深が最大となるよう表示しています。



**凡例 (洪水)**  
 浸水した場合に予想される水深(ランク別)

20.0m以上の区域
10.0～20.0m未満の区域
5.0～10.0m未満の区域
3.0～5.0m未満の区域
0.5～3.0m未満の区域
0.5m未満の区域

**浸水想定水深の色の見方**

20.0m以上
10.0～20.0m
5.0～10.0m
3.0～5.0m
0.5～3.0m
0～0.5m

**凡例**

**早期の立退き避難が必要な区域**

- 浸水深3.0m以上  
家屋の2階部分が浸水するおそれがある区域
- 急傾斜地:特別警戒区域
- 土石流:特別警戒区域  
建築物に危害が生じ、住民に著しい危害が生じるおそれがある区域  
※木造家屋の場合は特に注意が必要

**災害時はこの区域から安全な場所に速やかに、立退き避難をしてください**

- 急傾斜地:警戒区域
- 土石流:警戒区域  
住民に危害が生じるおそれがある区域

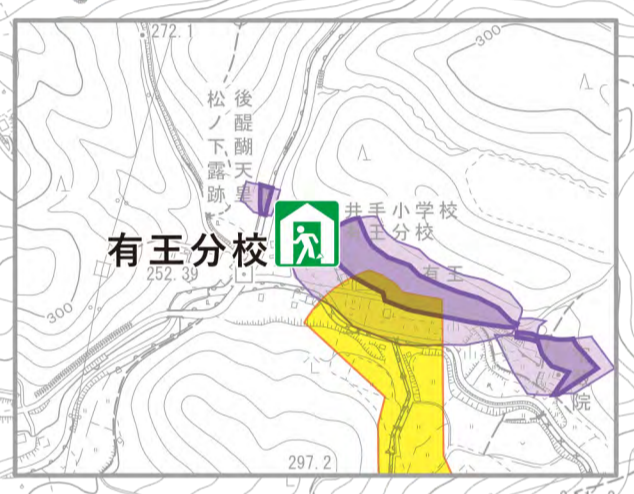
**凡例**

行政界
井手町役場
国道
県道・主要地方道
避難所
警察署
消防署
水位観測地点
公民館
急傾斜地:特別警戒区域
急傾斜地:警戒区域
土石流:特別警戒区域
土石流:警戒区域

**避難判断水位等**

水位観測所	気象情報	井手町の対応	避難行動
玉川 青谷川 南谷川 渋川	左記の水位と併せて各河川における洪水警報の危険度分布が、3時間先まで「非常危険(うす紫)」が出現した場合(※)	避難勧告発令	避難開始
1.60mから 2.20mから 1.38mから 0.96mから 水位が上昇 水位が上昇 水位が上昇 水位が上昇	左記の水位と併せて各河川における洪水警報の危険度分布が、3時間先まで「警戒(赤)」が出現した場合(※)	避難準備・高齢者等避難開始発令	各家庭で避難準備 お年寄りや身体の不自由な方などは避難を開始
1.60m 2.20m 1.38m 0.96m	0.66m 1.60m 0.58m 0.40m	水防活動の開始や要配慮者への声かけを始める水位	要配慮者への声かけ

※ 渋川については、当分の間、近隣河川の危険度分布により判断する。



令和二年三月調製

京田辺市

精華町

木津川市