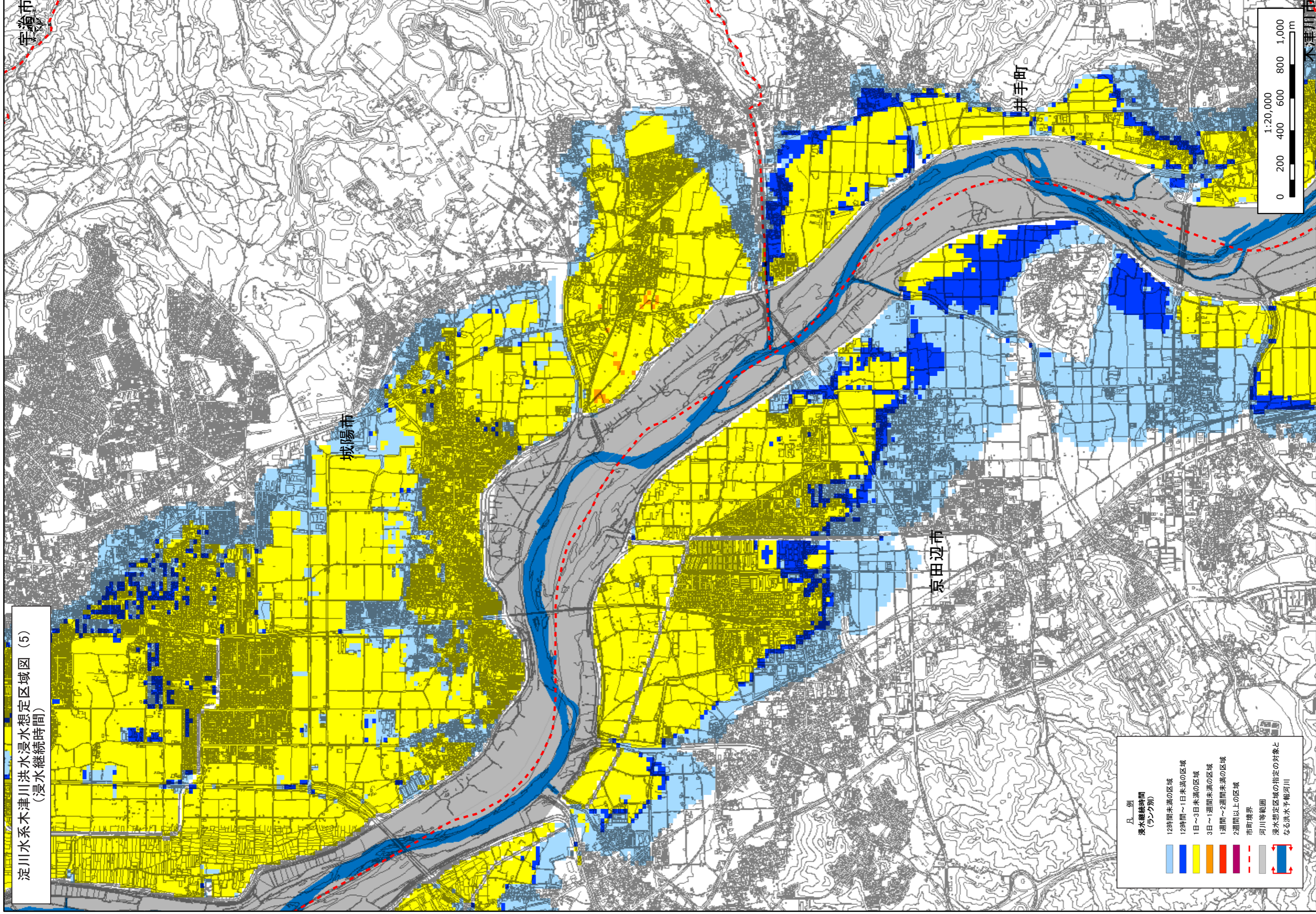


淀川水系木津川洪水浸水想定区域図 (5)  
(浸水継続時間)



凡例

浸水継続時間  
(ランク別)

- 12時間未満の区域
- 12時間～1日未満の区域
- 1日～3日未満の区域
- 3日～1週間未満の区域
- 1週間～2週間未満の区域
- 2週間以上の区域
- 市町境界
- 河川等範囲
- 浸水想定区域の指定の対象となる洪水平範河川