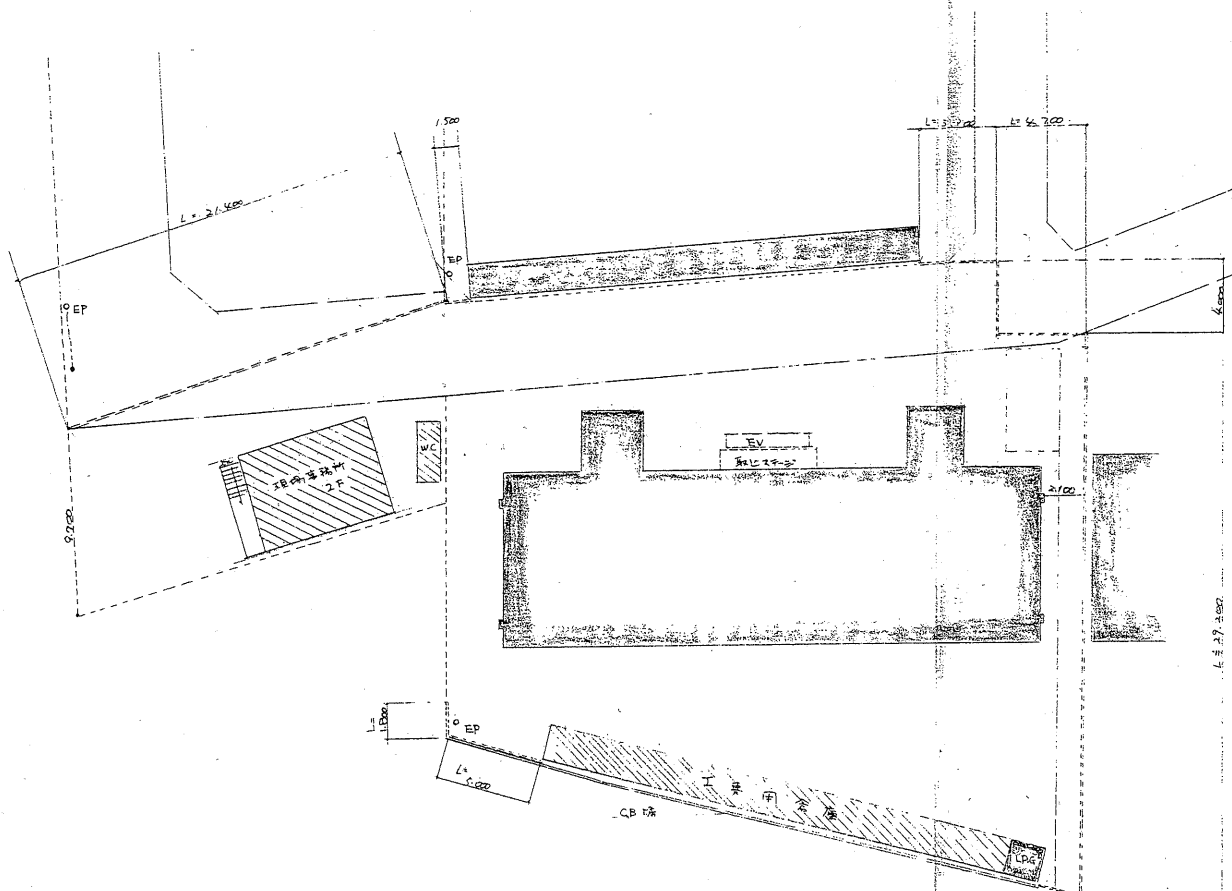
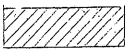
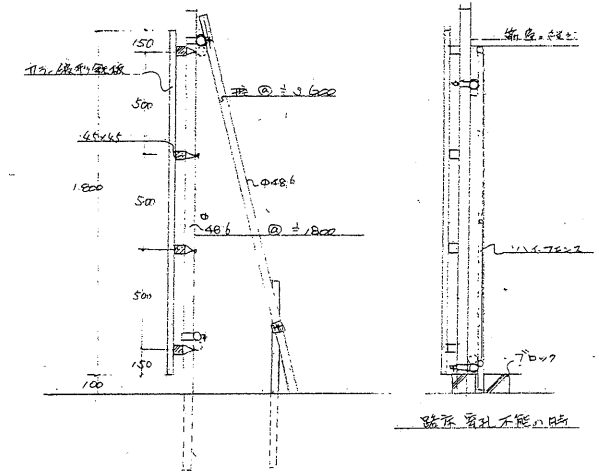


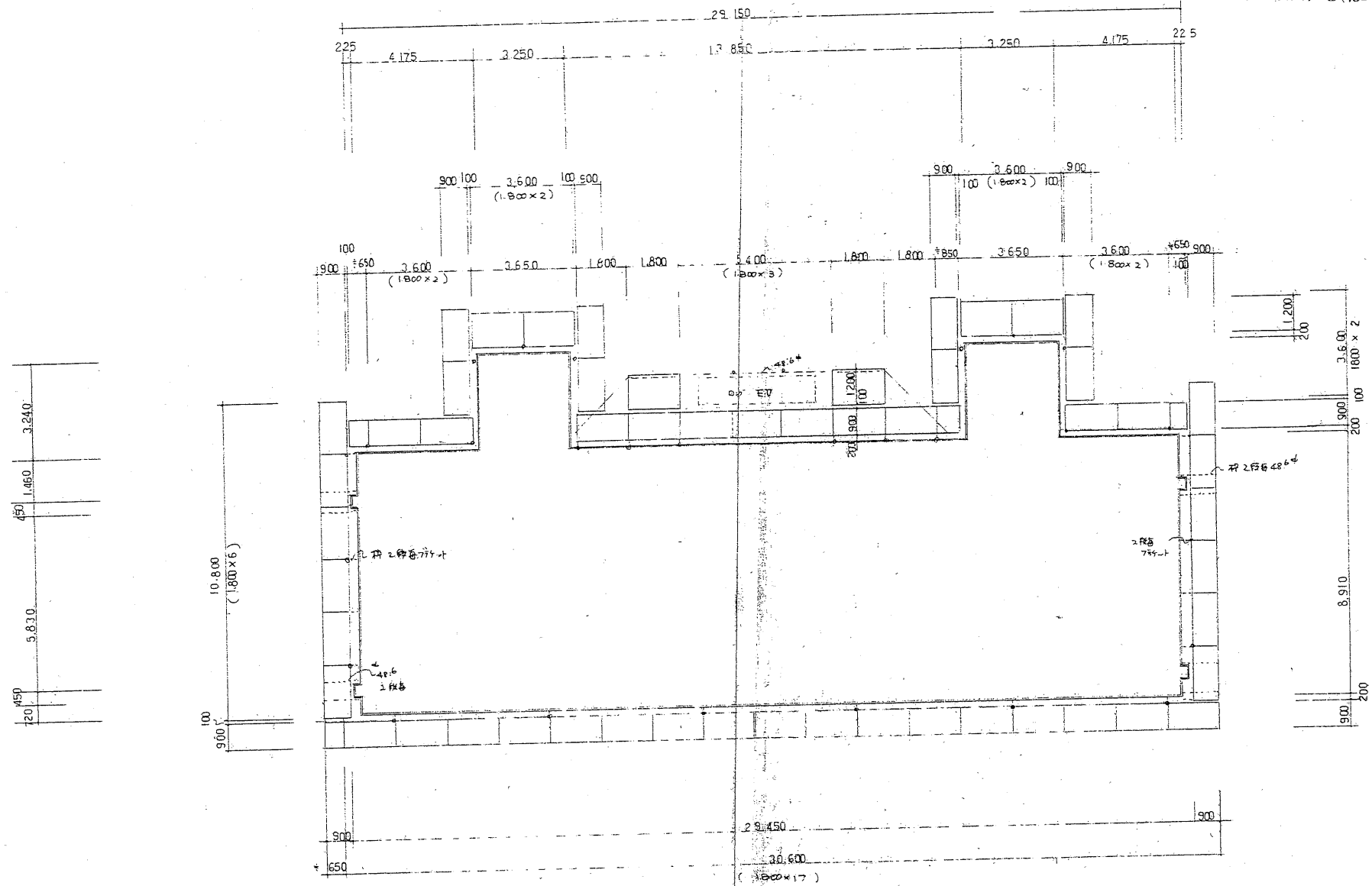
改良住宅（北1号棟）



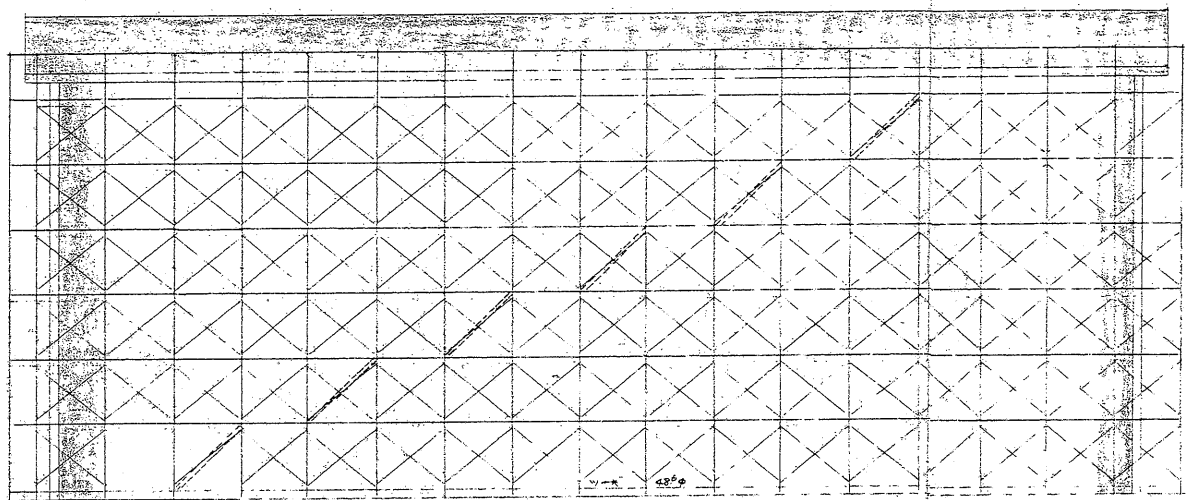
- 既設 L1 以下
- 板面新設
- L1 以下撤去
-  仮設基礎



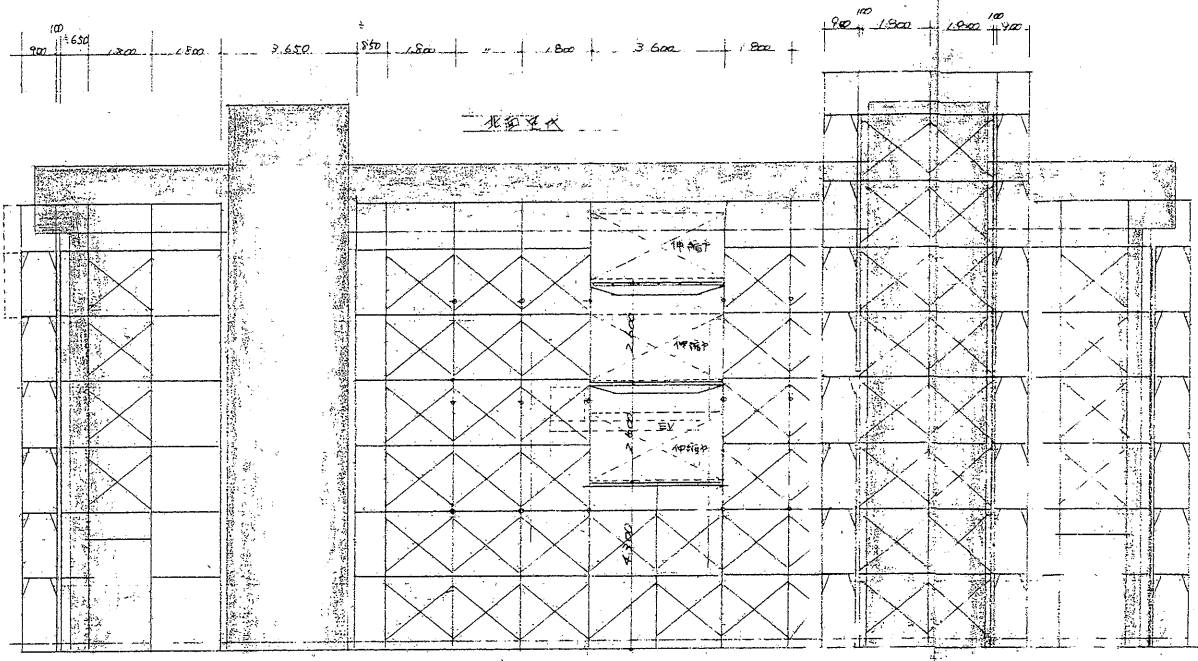
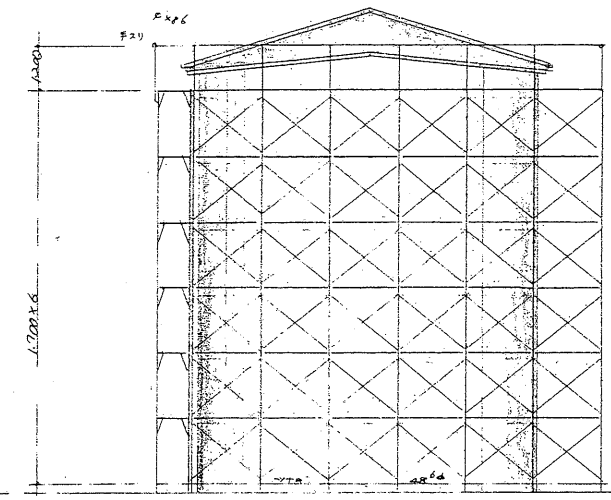
既設 柱 不設 0.100



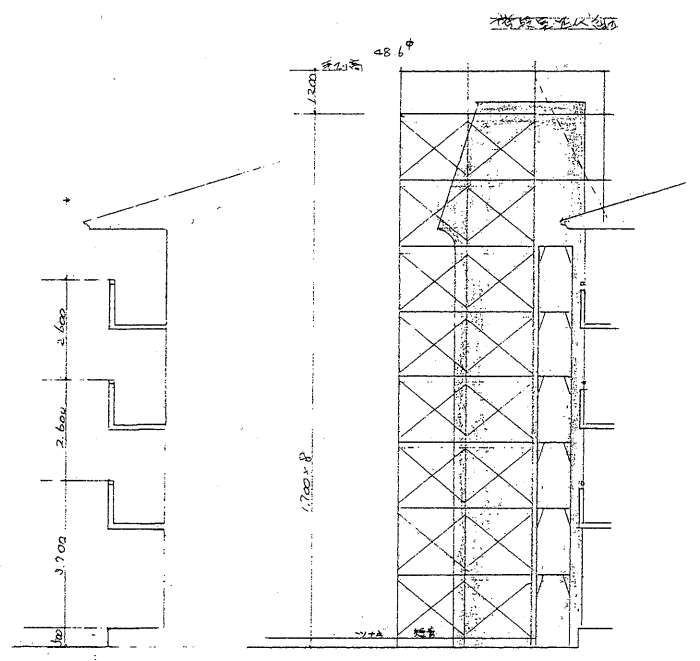
南面窓枠断面図

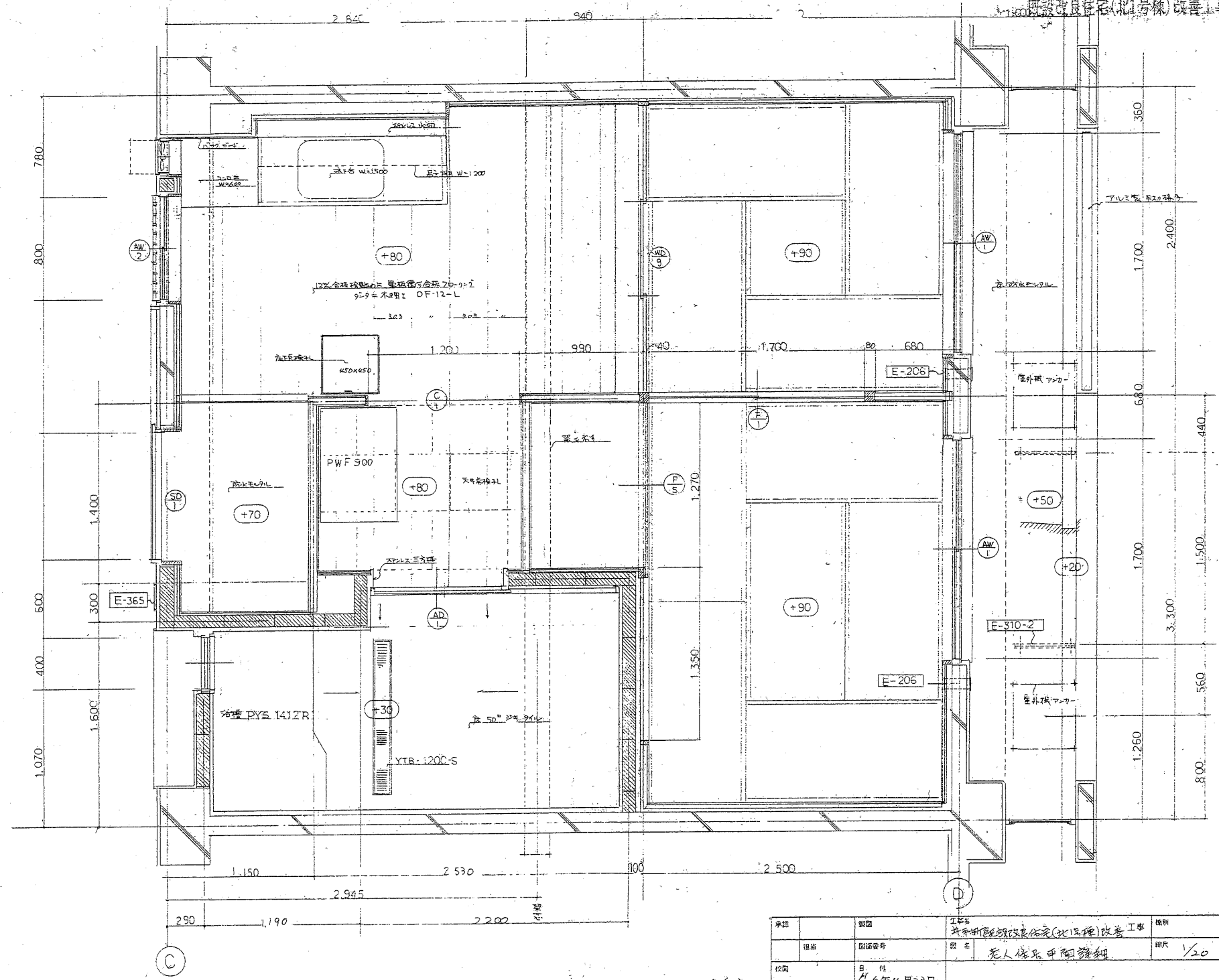


南面窓枠(詳細)



北面窓枠断面図

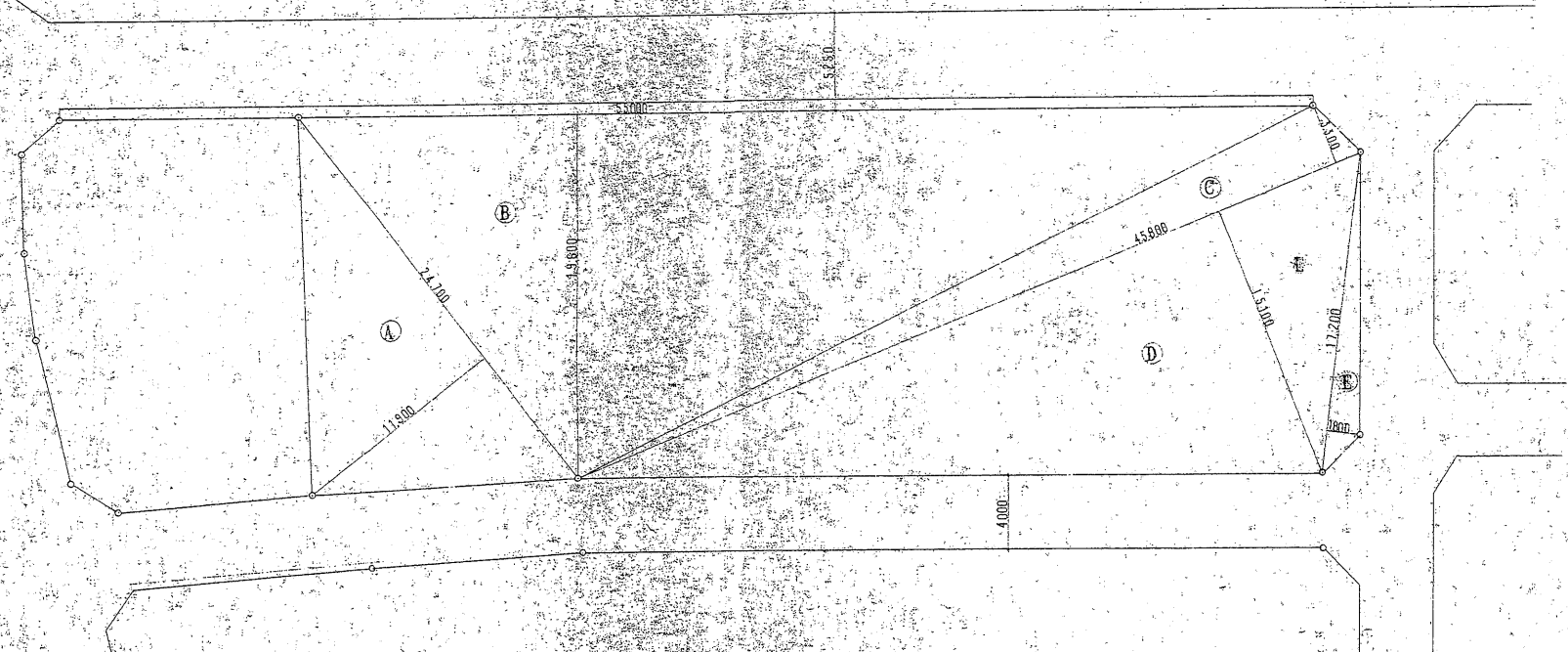




承認	製図	工事名	棟別
補修	図面番号	東京都葛飾区改良住宅(北1号棟)改修工事	棟別
校閲	日付	老人福祉センター	縮尺
	平成16年4月23日		1/20

5/3 記

井手町営同和向公営住宅
(南3号棟)



敷地面積 添付表			
区画	底辺	高さ	二乗面積
A	24.700	11.900	293.965 m ²
B	55.000	19.600	539.000
C	45.800	13.100	255.578
D	45.800	15.100	345.790
E	17.200	1.800	30.960
計			1,275.393

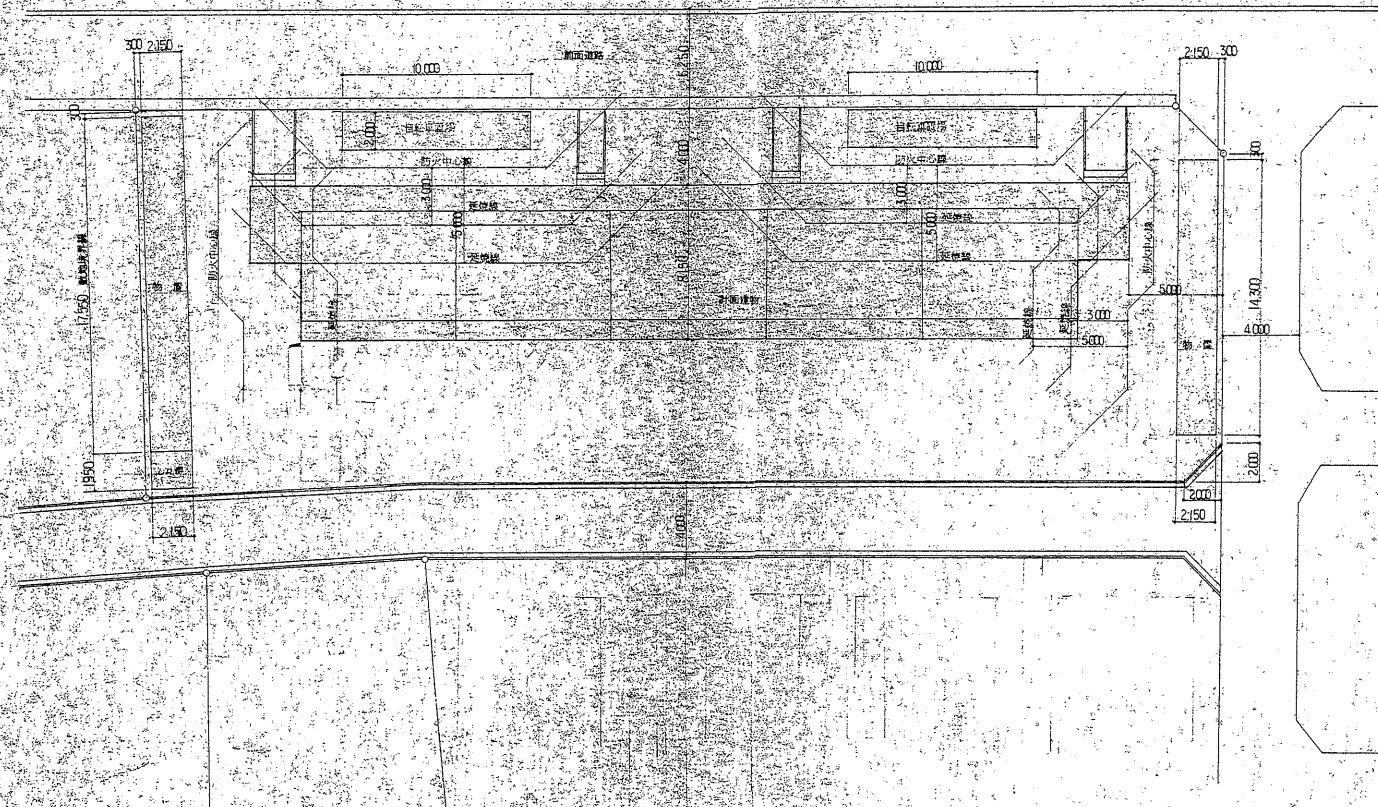
No. 1

S58 共済管向和向公営住宅(中編砂大)建設 工事設計図 S. 1/200
 図面名 求積図 S. 1/200

検図 担当 製図

株式会社 吉光建築設計事務所
 東京都目黒区青丘三丁目1番11号 TEL: 03(3422)1185

一級建築士登録番号 第35891号
 吉光卓美

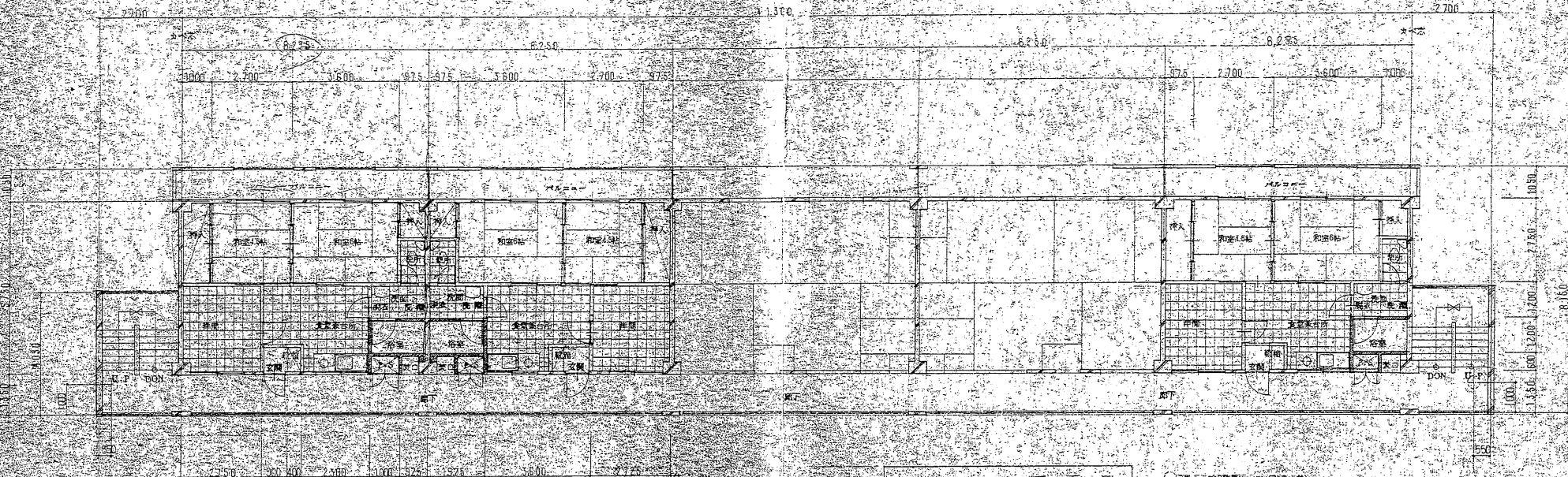


S 52 井手町宮岡南向公寓住宅(中層耐火)建築 工事設計図
 図面名 配 置 図 S-1/200

棟 図 担 当 製 図

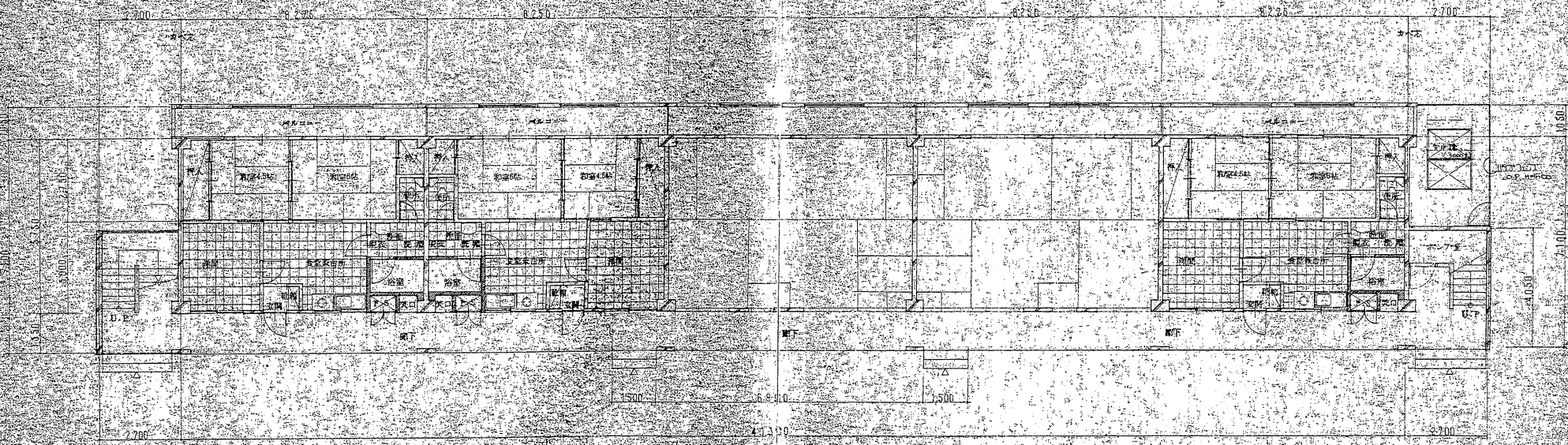
株式会社 吉光建築設計事務所
 京都府向日市寺町番地 4 丁目 2 番 11 号 TEL. (079) 922-1185

一級建築士登録番号 第 3 5 8 9 号
 吉 光 卓 美



2階 3階 4階 平面図

工機正統棟D340 (1F-1F)



1階 平面図

- 凡例
- 木造
 - C工造
 - R工造

No

SS21年春期前掲設計書(中風防火)取組	工業設計図	S-1200
図面名	1階～4階 平面図	S-1200

棟名	工機正統棟
担当	吉光
製図	吉光

株式会社 吉光建築設計事務所
 東京都目黒区南町西之校11の1西山ビル2階1F TEL:03-5922-1185

一級建築士登録番号 第35489号
 吉光 卓美



No. 8

SS2 千早町自治会公営住宅(中層型火)建設 工事設計図
 図面名 北側立面図
 S. 1/100

棟・図 担 当 製 図

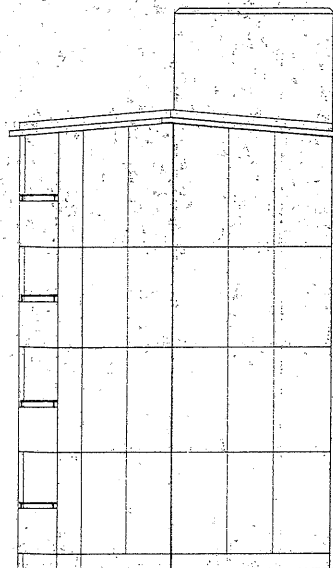
株式会社 吉光建築設計事務所
 京都府向日市野原町西ノ段1の1西山ビル2階 TEL (075) 922-7185-6

一級建築士登録番号 第 3,548,911 号
 吉 光 卓 美

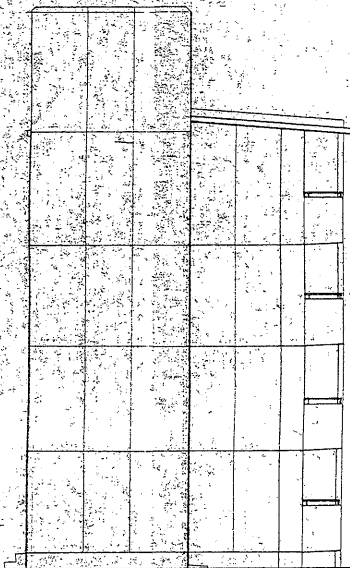


No. 9

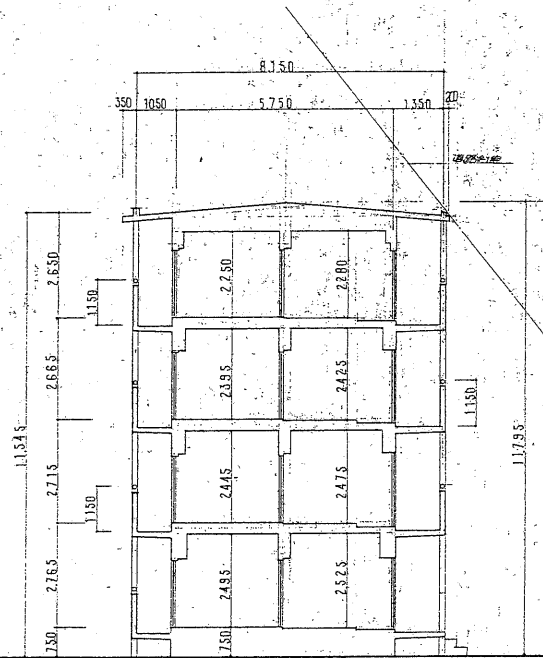
S 52 井手町宮河向公営住宅(中層耐火)建設 工事設計図	S.	棟 図	担 当	製 図	株式会社 吉光建築設計事務所	一級建築士登録番号 第3158891号
図面名 南側立面図	S.1/100				東京都目黒区青葉台1-1-1 西山ビル二階 TEL (075) 922-1185~6	吉 光 卓 美



東側立面図



西側立面図



断面図

No. 10

石巻市津波被害復元公営住宅(中層型)建設 工事設計図
図面名: 立面図 断面図

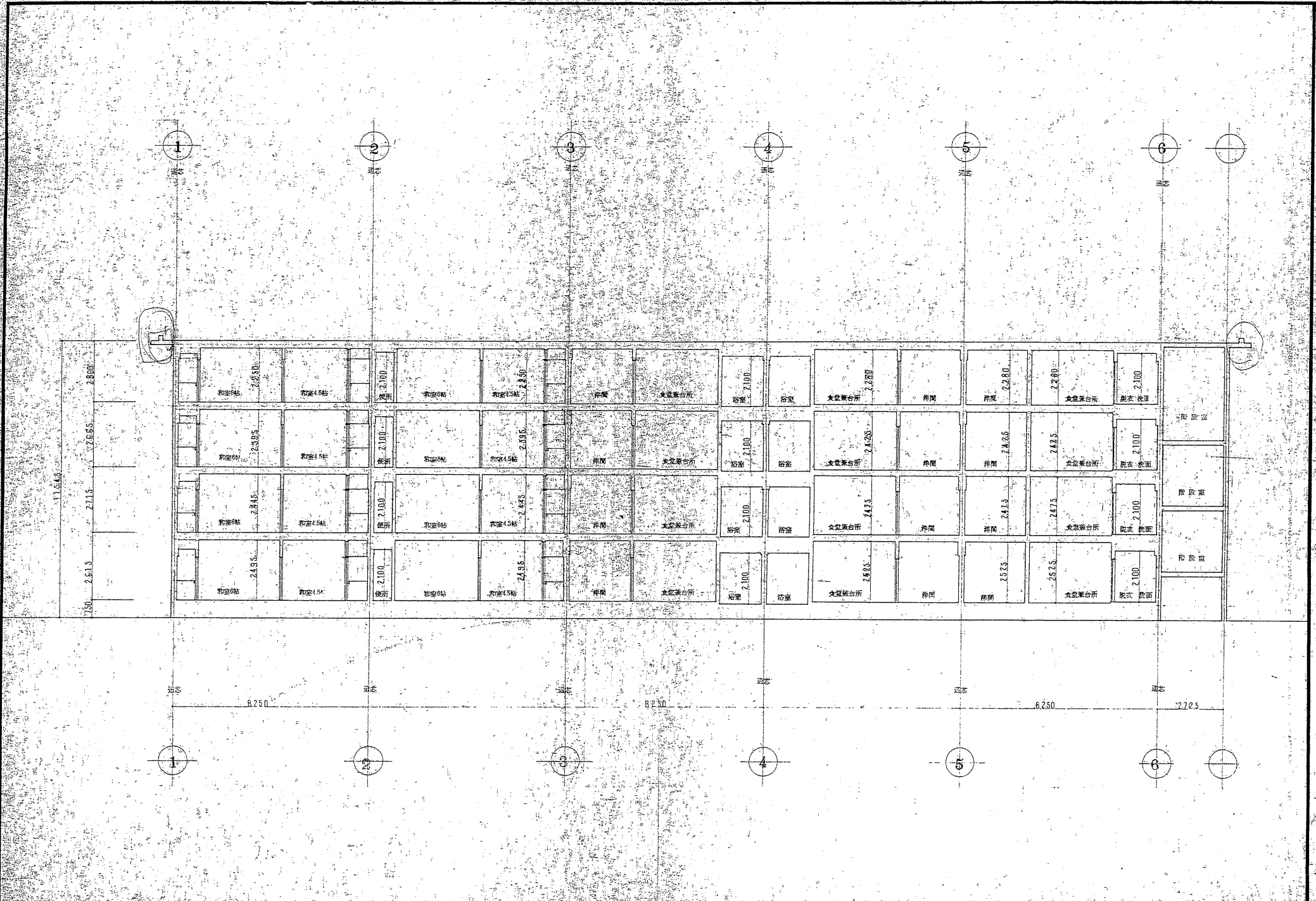
S 1/100
棟図 担当製図

株式会社 吉光建築設計事務所

一級建築士登録番号 第35289号

〒985-0801 石巻市日根町戸町西4-102 (西山ビル2階) TEL: 075-922-1185

吉光 卓美

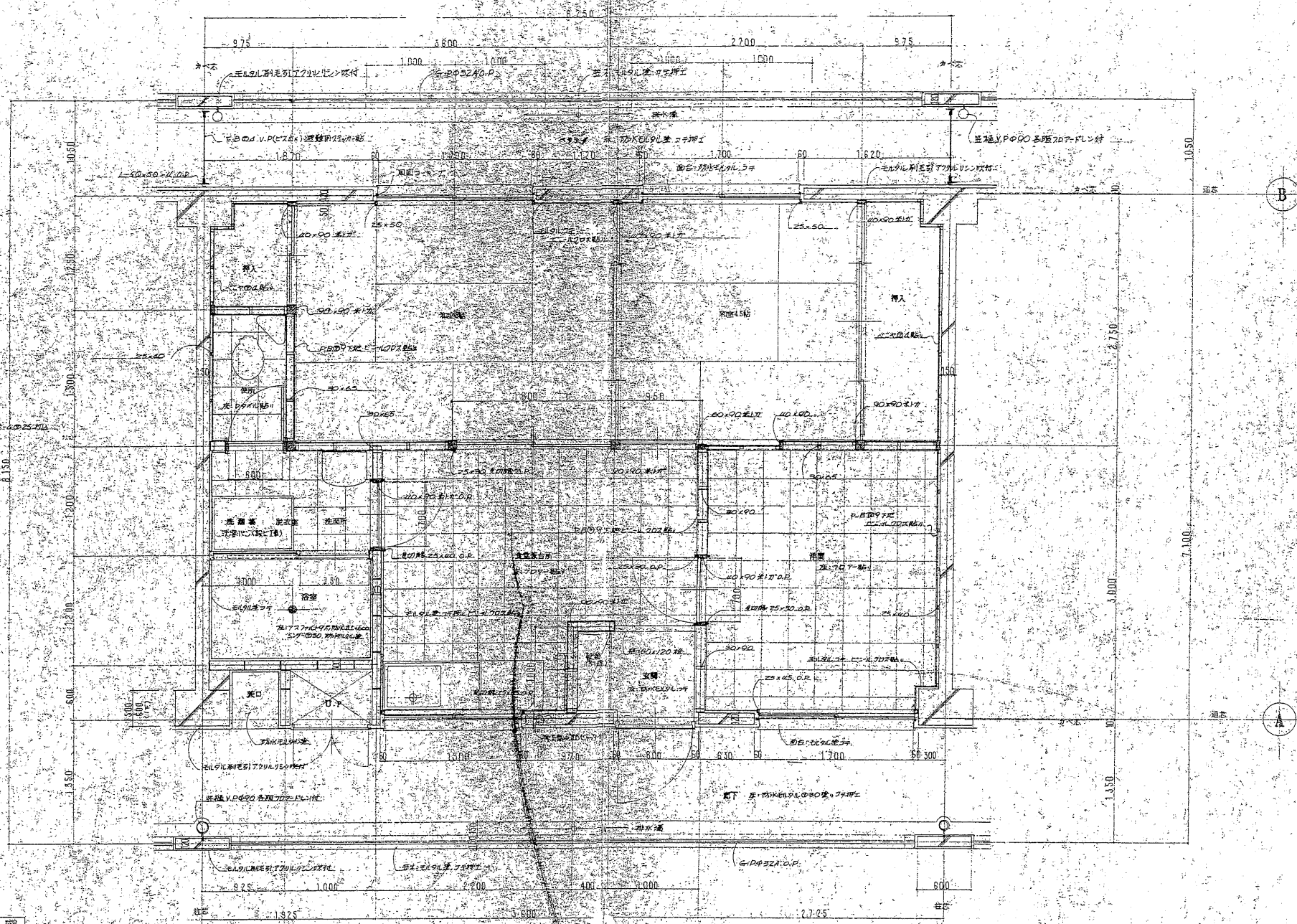


No. 1

図面名	S52 井手町宮前和向公営住宅(中層耐火)建設	工事設計図	S	棟	図	担	当	製	図
断面	断面		S 1/100						

株式会社 吉光建築設計事務所
 東京都向日市赤戸西ノ袋1-1 西山ビル二階 TEL (075) 922-1185-6

一級建築士登録番号 第35891号
 吉光卓美



要部詳細図

No. 12

図面名	平面詳細図	S-1/30
-----	-------	--------

設計者	株式会社吉光建築設計事務所
図面担当者	吉光卓美

設計者	株式会社吉光建築設計事務所
事務所	〒100-0001 東京都千代田区千代田1-10-1 TEL (03) 922-1185

一級建築士登録番号	第35891号
吉光卓美	