

機器リスト

(空調)

記号	機器名称	機器仕様	電源	台数	備考
MAC-1-0	室外機	冷房能力: 25000kcal/hr 圧縮機: 7.25kw 送風機: 340w OS式防振架台共	3φ200V	1	
MAC-1-1	室内機 天井カセット型 (2段設定)	冷房能力: 4000kcal/hr 送風機: 45w 他附属品一式共	1φ200V	6	
MAC-2-0	室外機	冷房能力: 25000kcal/hr 圧縮機: 7.25kw 送風機: 340w OS式防振架台共	3φ200V	1	
MAC-2-1	室内機 天井カセット型 (2段設定)	冷房能力: 2500kcal/hr 送風機: 10w 他附属品一式共	1φ200V	1	
MAC-2-2	室内機 天井カセット型 (2段設定)	冷房能力: 4000kcal/hr 送風機: 45w 他附属品一式共	1φ200V	6	
MAC-3-0	室外機	冷房能力: 25000kcal/hr 圧縮機: 7.25kw 送風機: 340w OS式防振架台共	3φ200V	1	
MAC-3-1	室内機 天井カセット型	冷房能力: 8000kcal/hr 送風機: 270w 他附属品一式共	1φ200V	3	
MAC-4-0	室外機	冷房能力: 25000kcal/hr 圧縮機: 7.25kw 送風機: 340w OS式防振架台共	3φ200V	1	
MAC-4-1	室内機 壁掛型	冷房能力: 2500kcal/hr 送風機: 15w ワイヤードリモコン 他附属品一式共	1φ200V	1	
MAC-4-2	室内機 天井カセット型 (2段設定)	冷房能力: 2500kcal/hr 送風機: 15w 他附属品一式共	1φ200V	1	
MAC-4-3	室内機 天井カセット型 (2段設定)	冷房能力: 3150kcal/hr 送風機: 45w 他附属品一式共	1φ200V	4	
MAC-4-4	室内機 天井カセット型 (2段設定)	冷房能力: 6300kcal/hr 送風機: 45w 他附属品一式共	1φ200V	2	
MAC-5-0	室外機	冷房能力: 25000kcal/hr 圧縮機: 7.25kw 送風機: 340w OS式防振架台共	3φ200V	1	
MAC-5-1	室内機 天井カセット型 (2段設定)	冷房能力: 2500kcal/hr 送風機: 15w 他附属品一式共	1φ200V	1	
MAC-5-2	室内機 天井カセット型 (2段設定)	冷房能力: 4000kcal/hr 送風機: 45w 他附属品一式共	1φ200V	4	
MAC-5-3	室内機 天井カセット型 (2段設定)	冷房能力: 5000kcal/hr 送風機: 45w 他附属品一式共	1φ200V	1	
MAC-6-0	室外機	冷房能力: 25000kcal/hr 圧縮機: 7.25kw 送風機: 380w OS式防振架台共	3φ200V	1	
MAC-6-1	室内機 壁掛型	冷房能力: 2500kcal/hr 送風機: 50w ワイヤードリモコン 他附属品一式共	1φ200V	2	
MAC-6-2	室内機 壁掛型	冷房能力: 6300kcal/hr 送風機: 125w ワイヤードリモコン 他附属品一式共	1φ200V	1	
MAC-6-3	室内機 天井カセット型 (2段設定)	冷房能力: 6300kcal/hr 送風機: 45w 他附属品一式共	1φ200V	2	
MAC-7-0	室外機	冷房能力: 40000kcal/hr 圧縮機: 12kw 送風機: 680w OS式防振架台共	3φ200V	1	
MAC-7-1	室内機 天井カセット型 (2段設定)	冷房能力: 2500kcal/hr 送風機: 15w 他附属品一式共	1φ200V	1	
MAC-7-2	室内機 天井吊型 ドレンアップ型	冷房能力: 10000kcal/hr 送風機: 270w 他附属品一式共	1φ200V	4	
MAC-1	床置型 R-1000型	冷房能力: 6300kcal/hr 圧縮機: 1.9kw 送風機: 室内機 33w 室外機 75w 他附属品一式共	3φ200V	1	
		同上空調機能力はkwに換算の事			

TITLE

CONTENTS

SCALE

DATE

H 23.06.

DRAW. NO

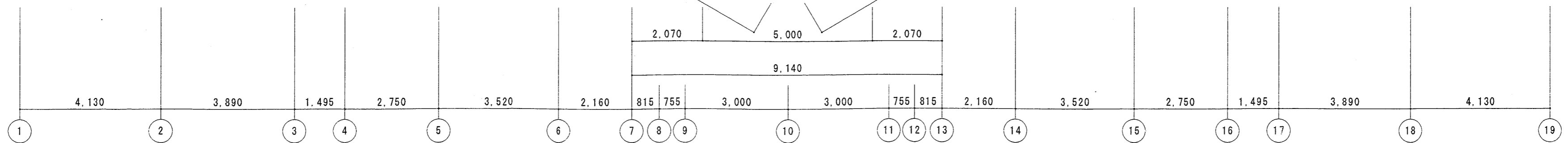
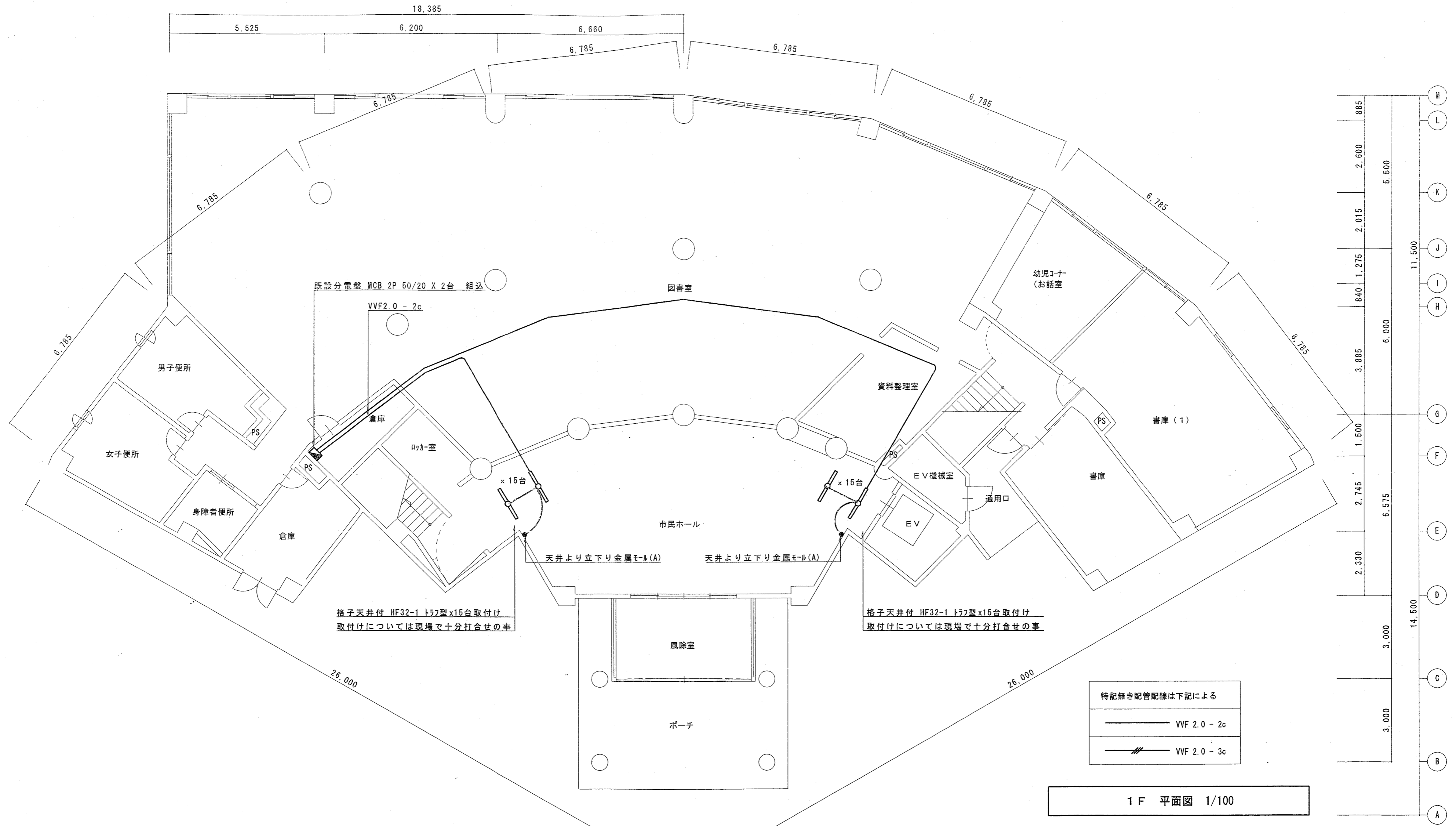
E-02

A&C. DATE

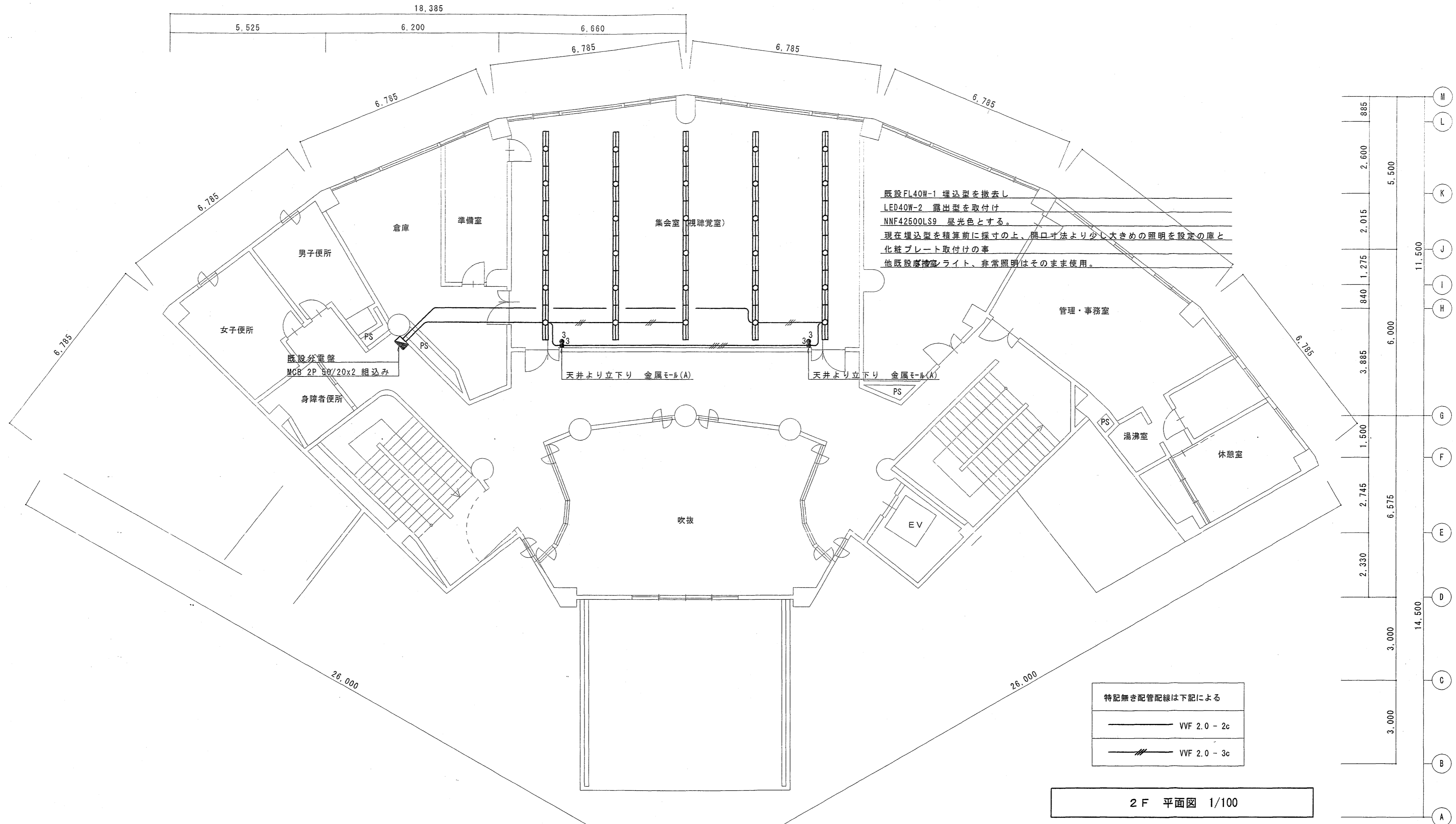
山吹ふれあいセンター

設備改修工事

DIRECTOR	CHIEF	DRAW



TITLE	CONTENTS	SCALE	DATE	DIRECTOR	CHIEF	DRAW
山吹ふれあいセンター 設備改修工事	電灯 設備図	1/100	H 23. DRAW. NO E-03 A&C. DATE			

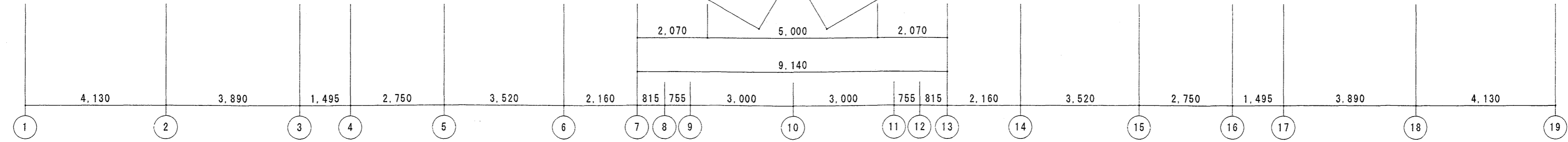


特記無き配管配線は下記による

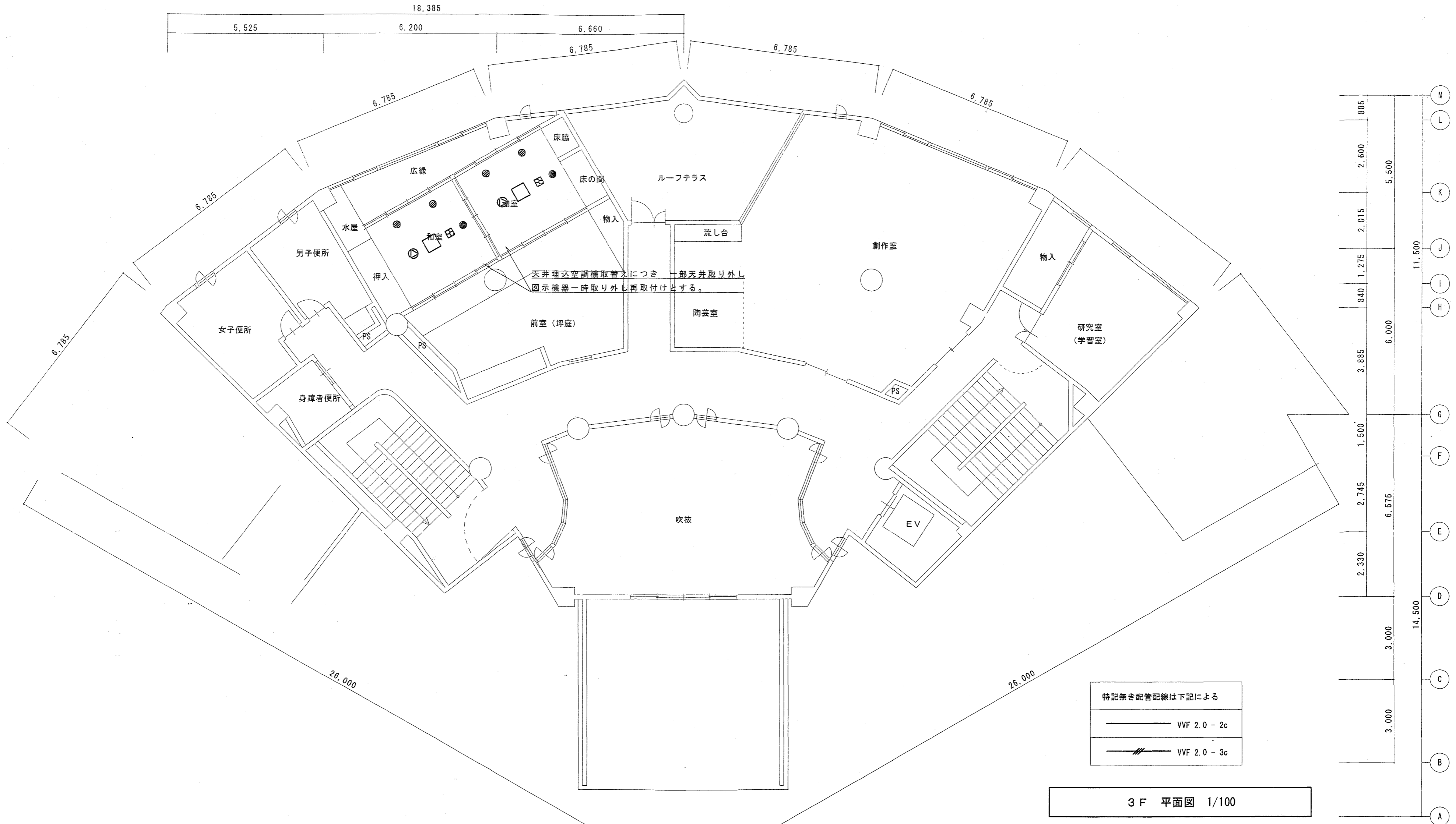
—— VVF 2.0 - 2c

—— VVF 2.0 - 3c

2 F 平面図 1/100



TITLE	山吹ふれあいセンター 設備改修工事	CONTENTS	電灯 設備図	SCALE	1/100	DATE	H 23.	DRAW. NO	E-04	A&C. DATE		DIRECTOR	CHIEF	DRAW
-------	----------------------	----------	--------	-------	-------	------	-------	----------	------	-----------	--	----------	-------	------

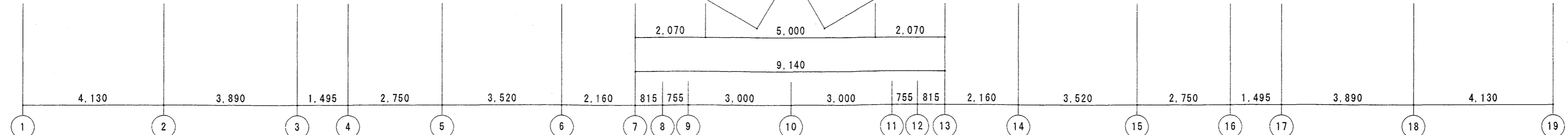


特記無き配管配線は下記による

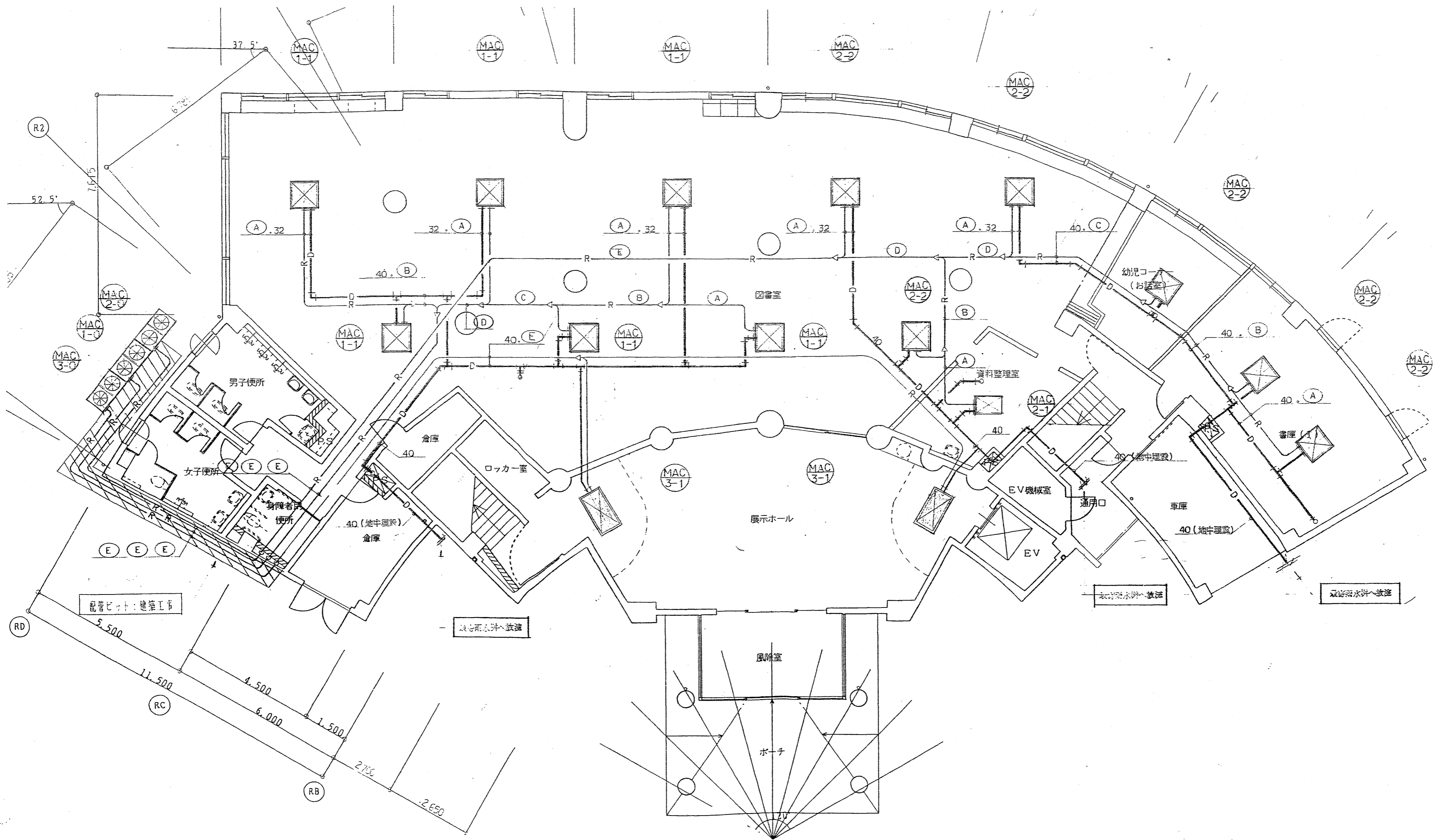
—— VVF 2.0 - 2c

—— VVF 2.0 - 3c

3 F 平面図 1/100

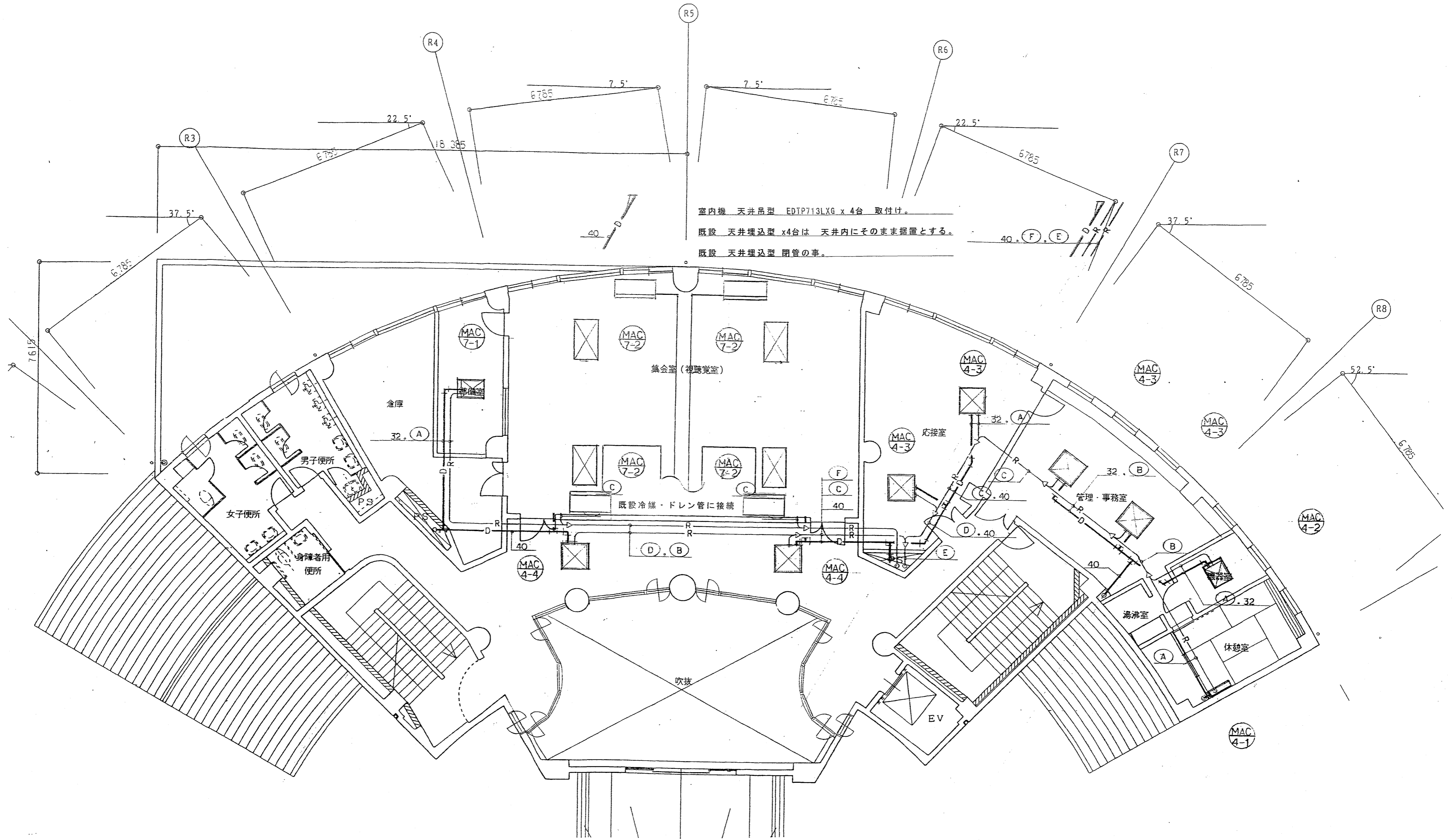


TITLE	CONTENTS	SCALE	DATE	DIRECTOR	CHIEF	DRAW
山吹ふれあいセンター 設備改修工事	電灯 設備図	1/100	H 23. E-05			
			A&C. DATE			



I F 平面図 1/100

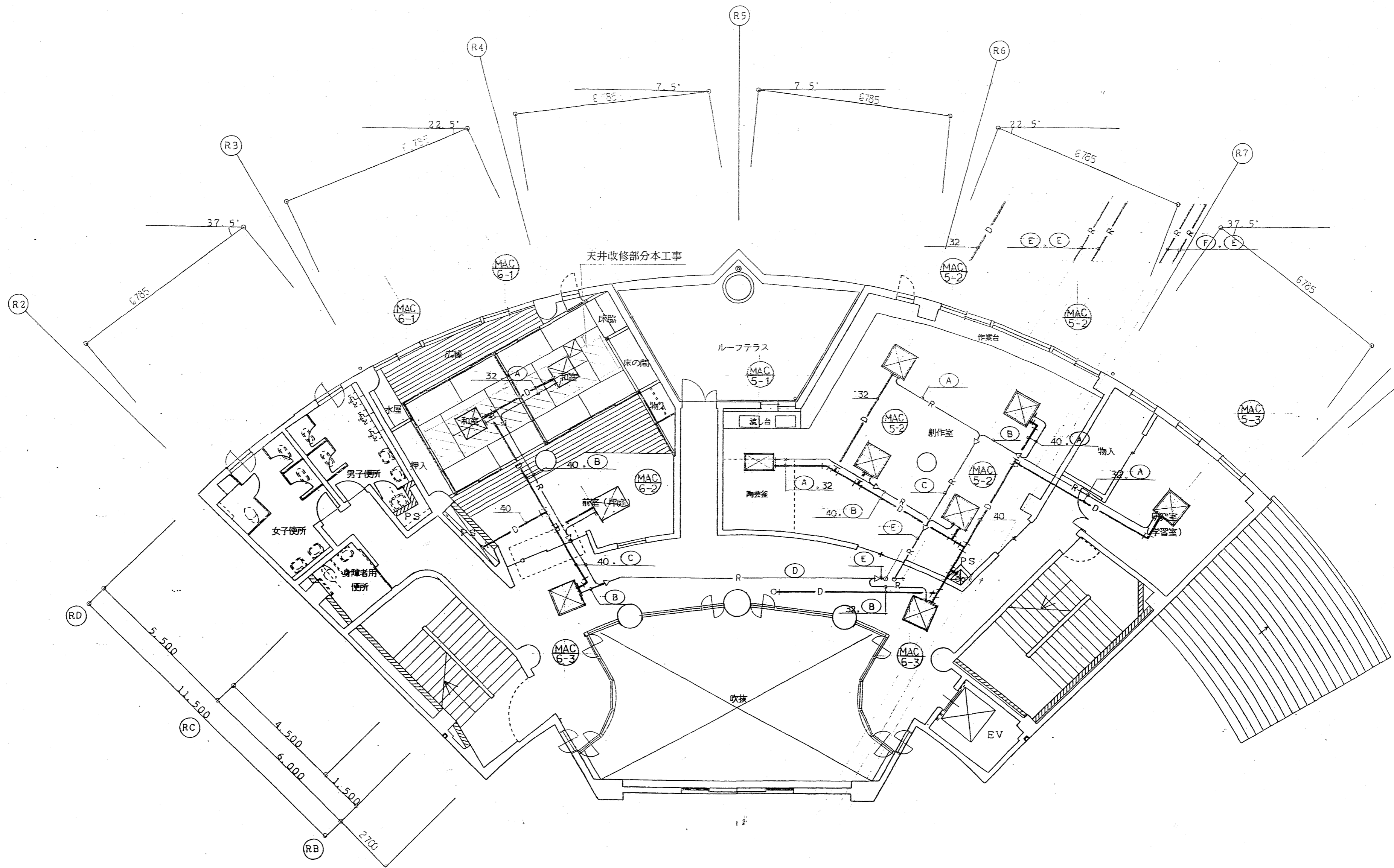
TITLE	山吹ふれあいセンター 設備改修工事	CONTENTS	空調機設備工事	SCALE	1/100	DATE	H 23.06.	DIRECTOR	CHIEF	DRAW
						DRAW. NO	E-6			
						A&C. DATE				



室内機 天井吊型 EDTP713LXG x 4台 取付け。
 既設 天井埋込型 x4台は 天井内にそのまま据置とする。
 既設 天井埋込型 閉管の事。

2 F 平面図 1/100

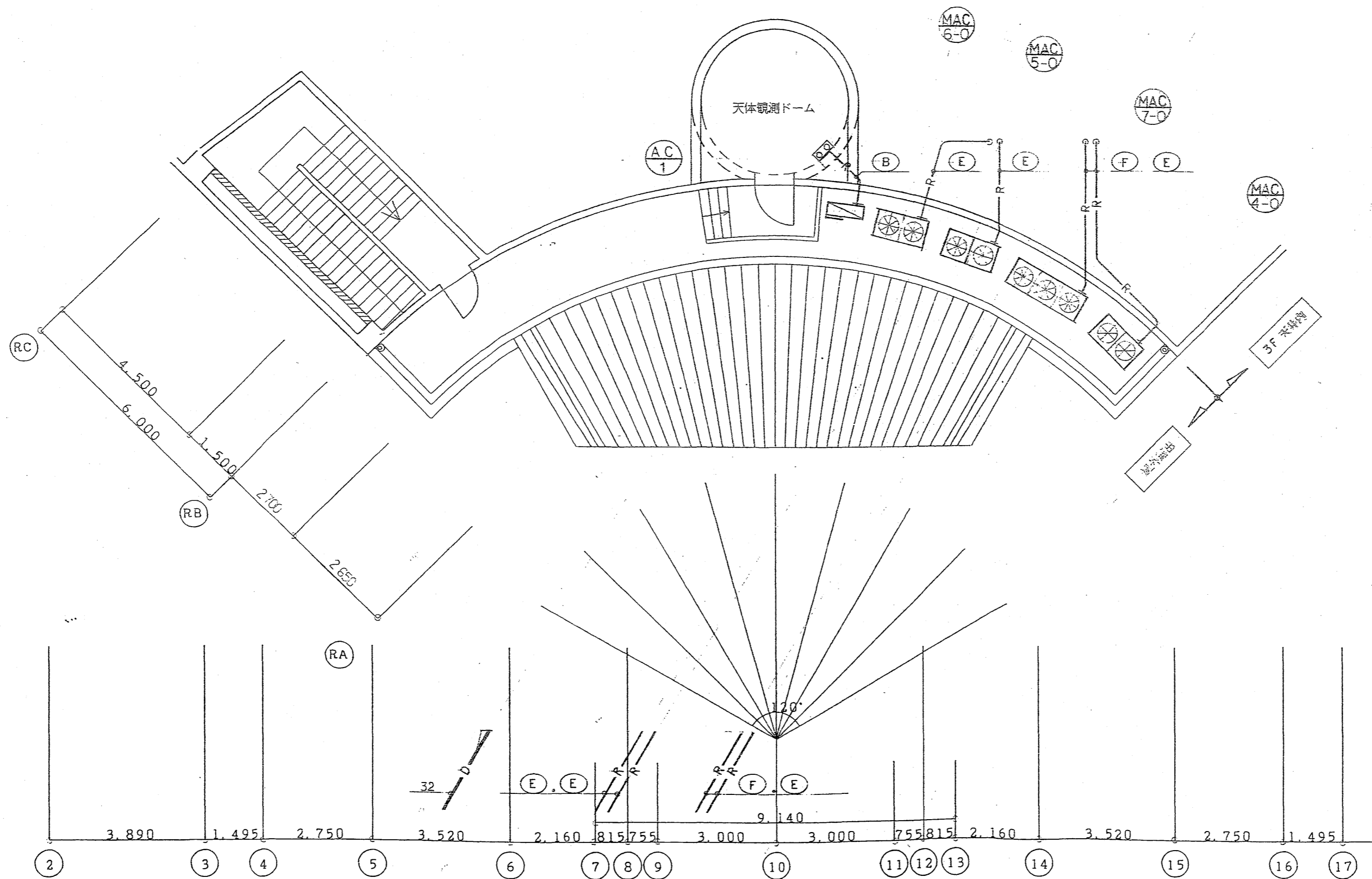
TITLE	CONTENTS	SCALE	DATE	DIRECTOR	CHIEF	DRAW
山吹ふれあいセンター 設備改修工事	空調機設備工事	1/100	H 23.06. DRAW. NO E-07 A&C. DATE			



3 F 平面図 1/100

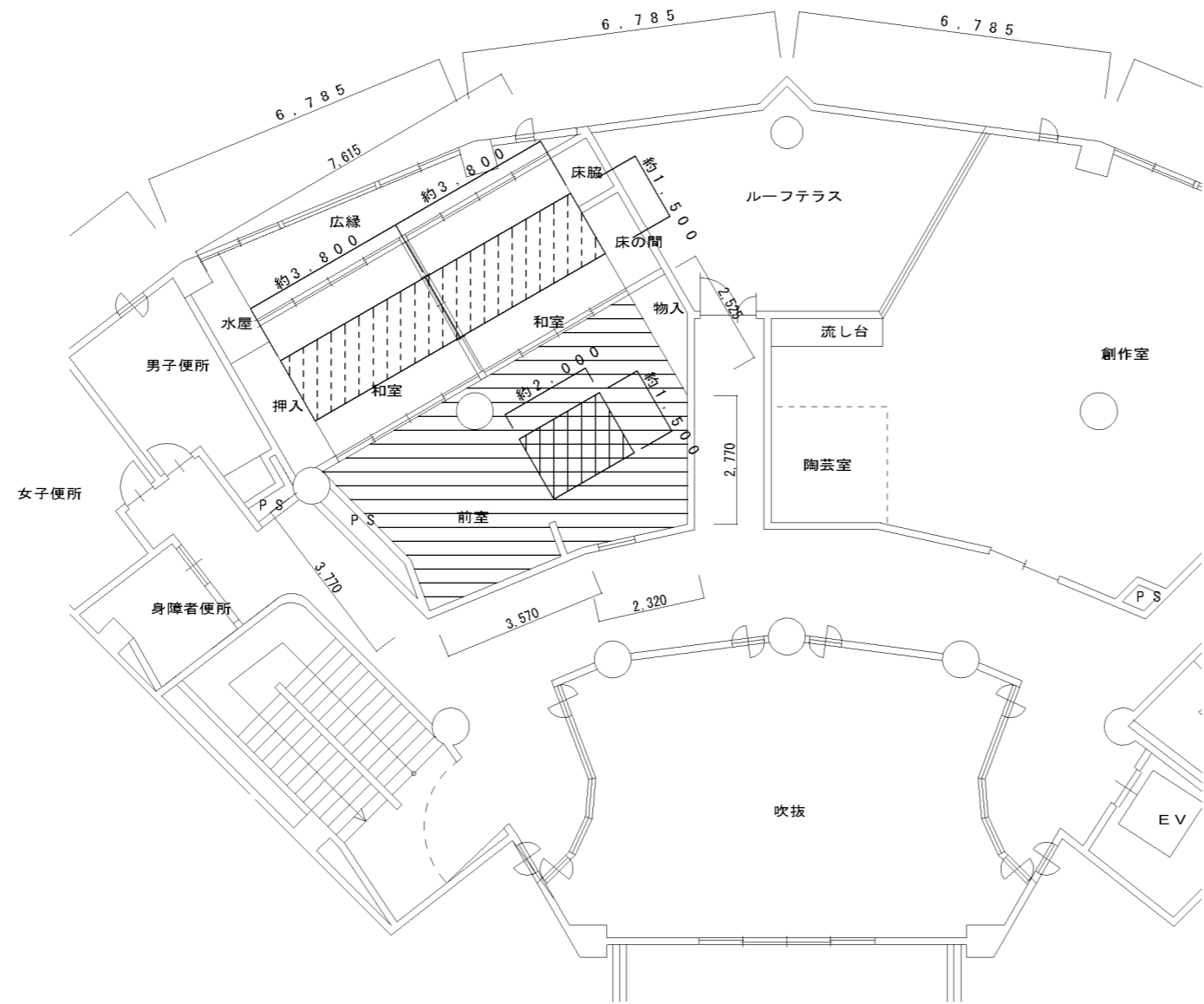
TITLE	山吹ふれあいセンター 設備改修工事	CONTENTS	空調機設備工事	SCALE	1/100	DATE	H 23.06.
						DRAW. NO	E-08
						A&C. DATE	

DIRECTOR	CHIEF	DRAW

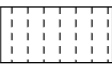
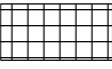
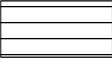


RF 平面図 1/100

TITLE	山吹ふれあいセンター 設備改修工事	CONTENTS	空調機設備工事	SCALE	1/100	DATE	H 23.06.	DIRECTOR	CHIEF	DRAW
						DRAW. NO	E-09			
						A&C. DATE				



改修凡例

- 
 和室用化粧PB t 9.5 (杉板風底目・LGS下地とも) 撤去の上、和室用化粧PB t 9.5 (杉板風底目・LGS下地とも) 新設
- 
 PB t 9.5撤去 (LGS下地とも) の上、PB t 9.5 (LGS下地とも) 新設
- 
 ビニルクロス貼り撤去の上、ビニルクロス貼り新設

3 F 天井伏図

TITLE	CONTENTS	SCALE	DATE
山吹ふれあいセンター空調改修に伴う 建築改修設計図	天井伏改修図	1/100	H23 .06
			DRAW. NO A - 01
			A&C. DATE