

計画平面図 S=1:250

京都府綴喜郡井手町大字井手



防護柵工 H=1.80m L=91.5m				
現場打ち吹付法 吹付 200 x 200 A=82.8m <sup>2</sup> L=133.1m 切土補強土工 D19 φ65mm n=26本	法吹工 吹付 200 x 200 A=135.4m <sup>2</sup> L=210.5m 切土補強土工 D19 φ65mm n=39本	現場打ち吹付法 吹付 200 x 200 A=35.5m <sup>2</sup> L=61.3m 切土補強土工 D19 φ65mm n=11本		
厚層基材吹付工 (特内) t=30, A=56.2m <sup>2</sup>	厚層基材吹付工 t=30, A=56.1m <sup>2</sup>	厚層基材吹付工 (特内) t=30, A=93.3m <sup>2</sup>	厚層基材吹付工 t=30, A=89.2m <sup>2</sup>	厚層基材吹付工 (特内) t=30, A=23.2m <sup>2</sup>

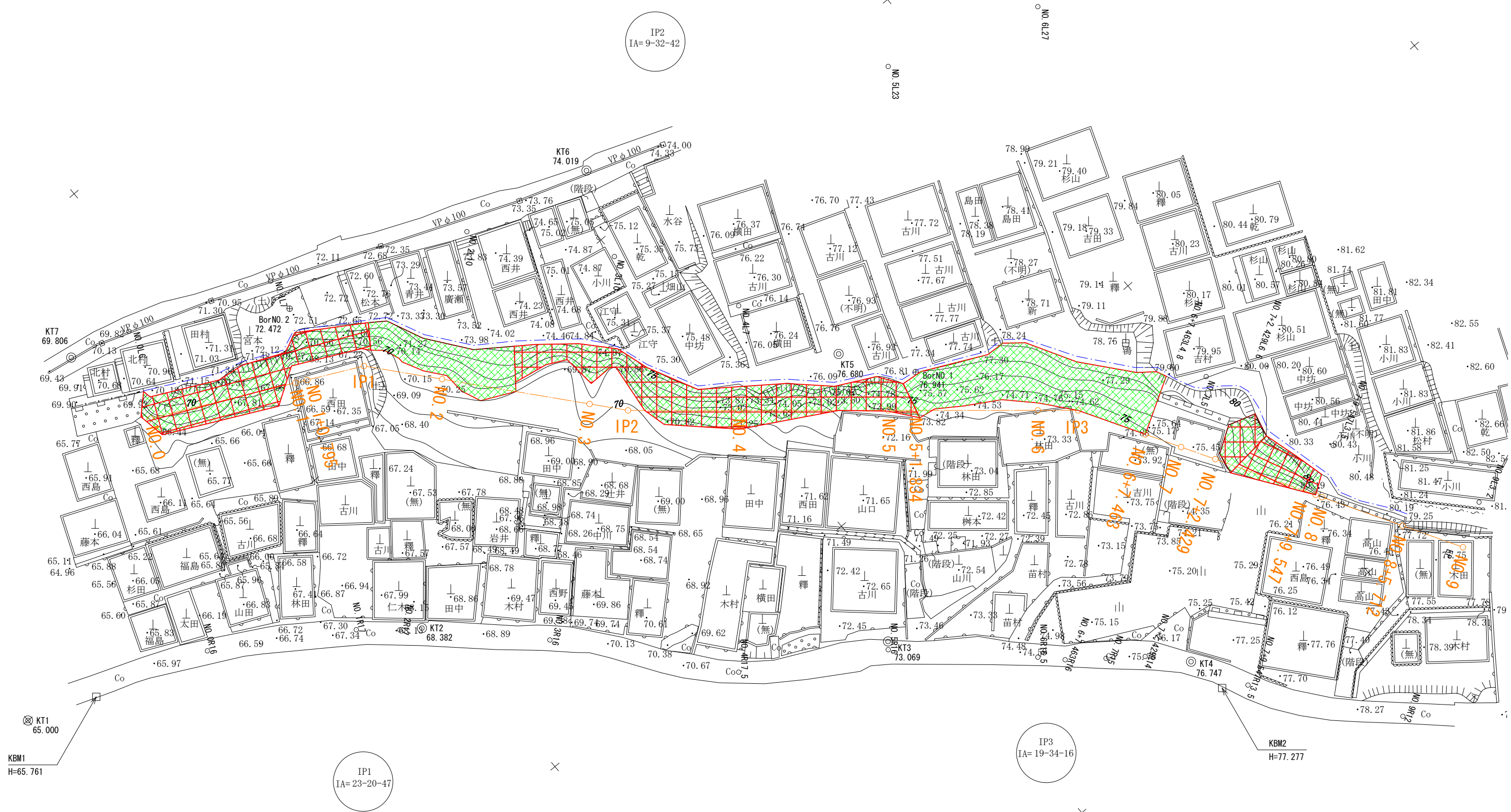
IP	IP側方位角	IA	R	曲線表	TL	SL	CL	IP間距離	X座標	Y座標
NO.0	116-11-57							14.702	1010.230	1019.240
IP1	139-32-44	23-20-47					17.907	1003.738	1032.430	
IP2	130-00-01	9-32-42					30.086	996.100	1041.030	
IP3	149-34-17	19-34-16					27.205	973.728	1062.150	
EP								947.210	1080.930	

工事名	墓地改修測量設計業務委託
工事番号	4 産基委第 2 号
施工箇所	井手町大字井手 地内
図面種類	線形地形図
縮尺	S=1:250
図面番号	業之内

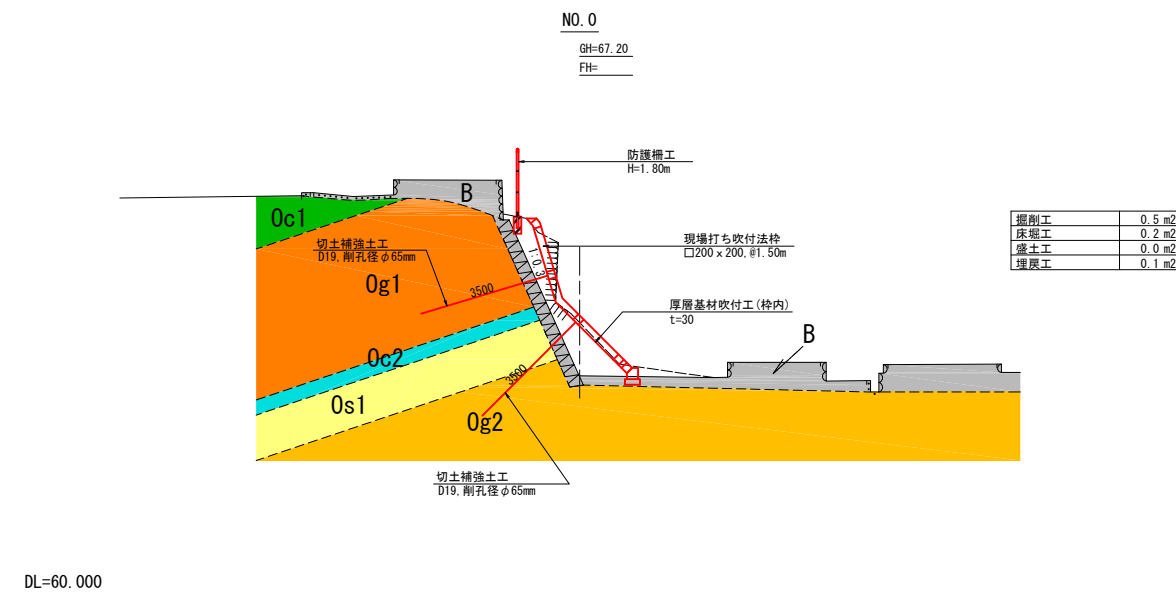
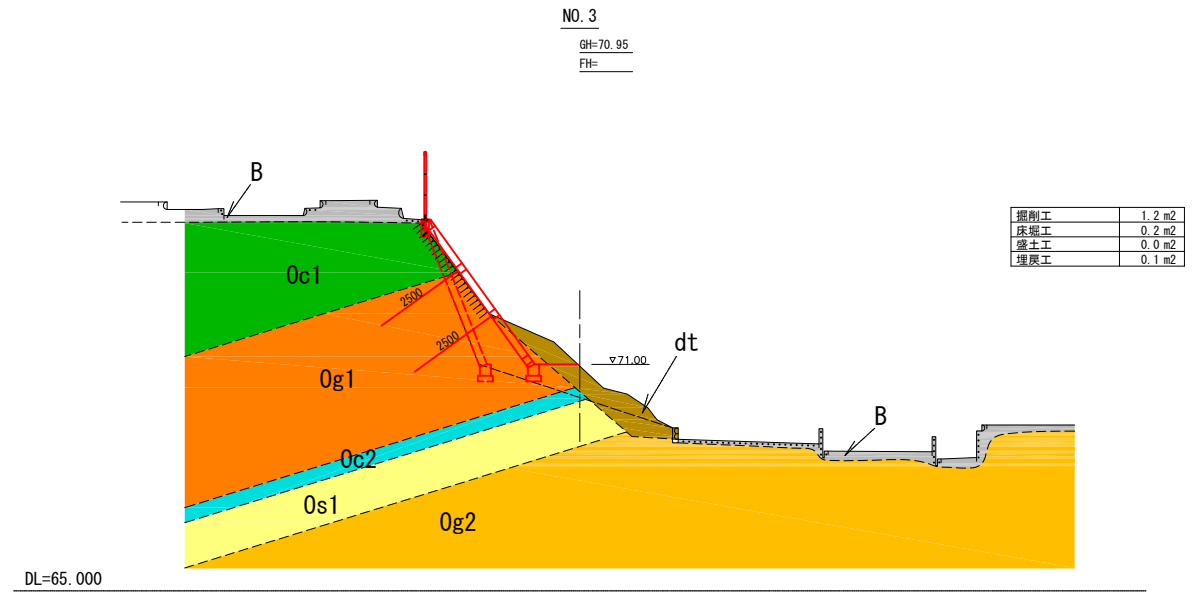
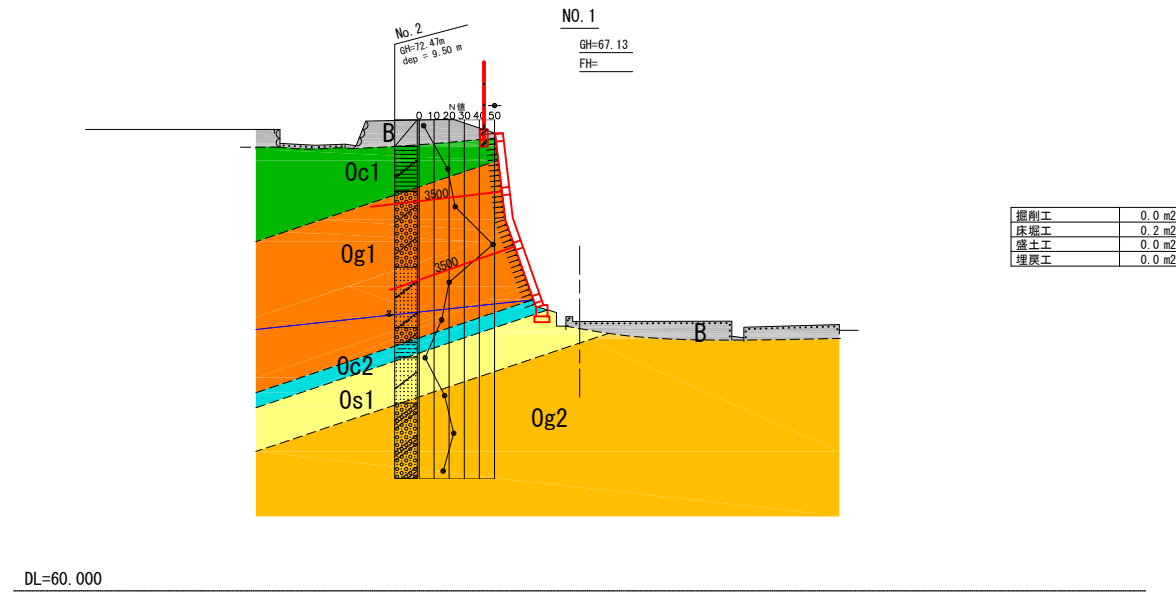
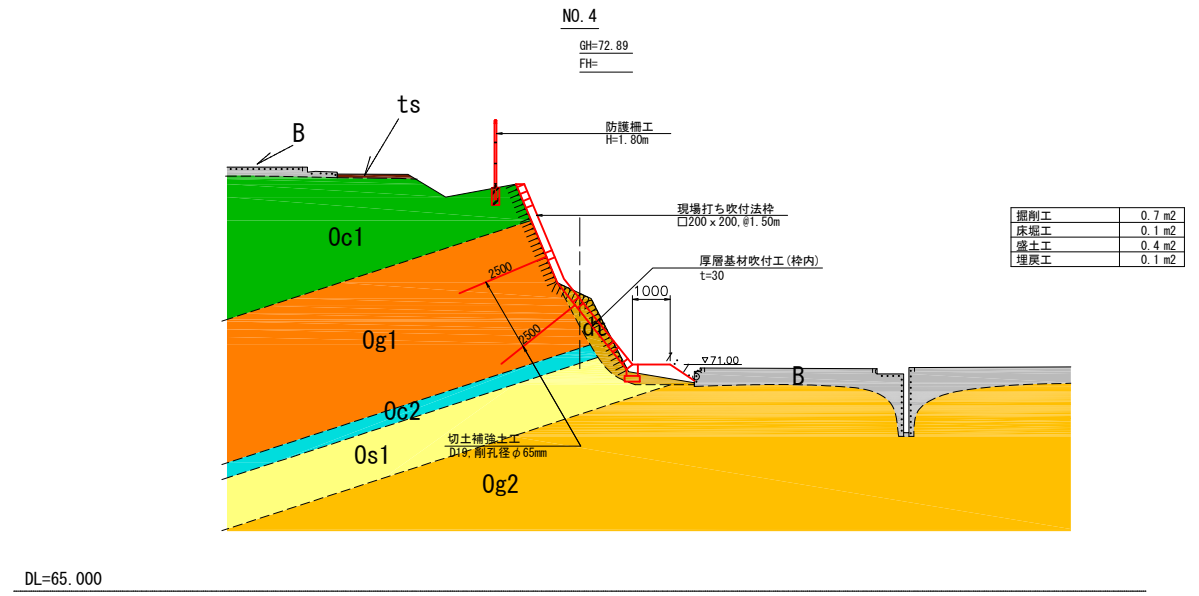
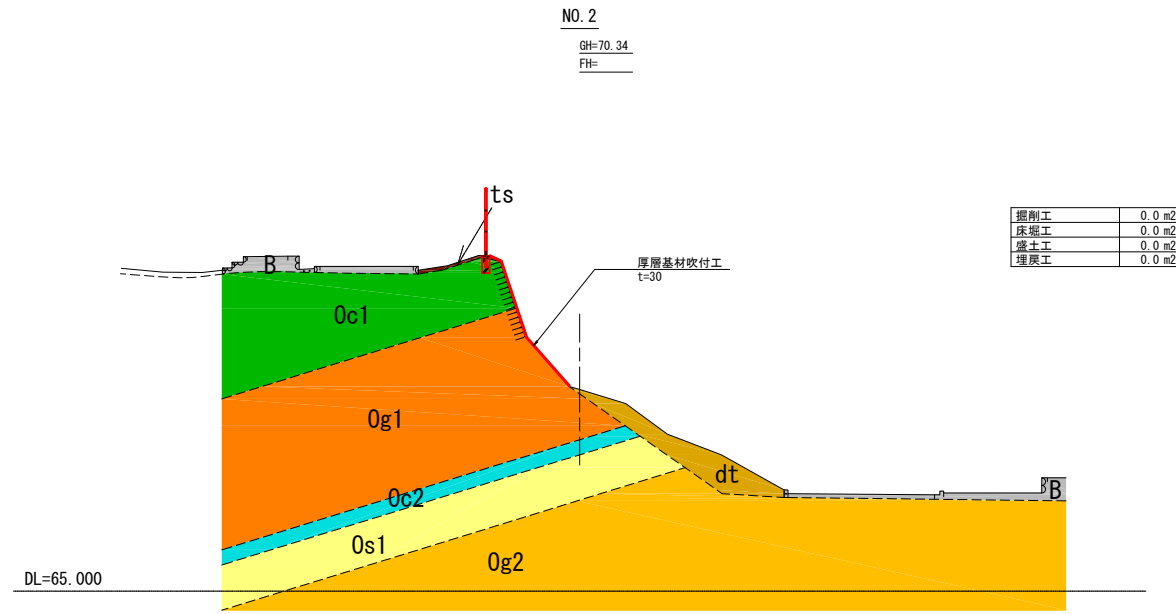
# 平面拡大図【参考図】

防護柵工 H=1.80m, L=91.5m

現場打ち吹付法枠 口200 x 200 A=82.8m <sup>2</sup> , L=133.1m 切土補強土工 D19, φ65mm, n=26本	法枠工 口200 x 200 A=135.4m <sup>2</sup> , L=210.5m 切土補強土工 D19, φ65mm, n=39本	現場打ち吹付法枠 口200 x 200 A=35.5m <sup>2</sup> , L=61.3m 切土補強土工 D19, φ65mm, n=11本
厚層基材吹付工 (枠内) t=30, A=56.2m <sup>2</sup>	厚層基材吹付工 (枠内) t=30, A=93.3m <sup>2</sup>	厚層基材吹付工 (枠内) t=30, A=23.2m <sup>2</sup>



計画横断面図(1) S=1:100

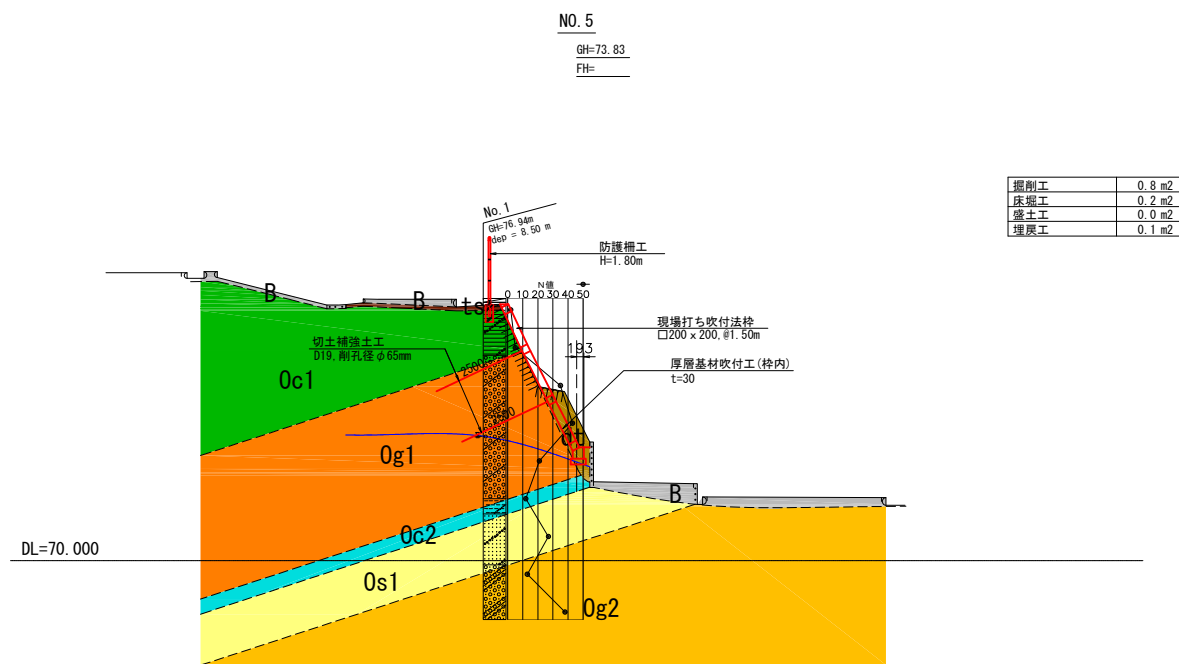
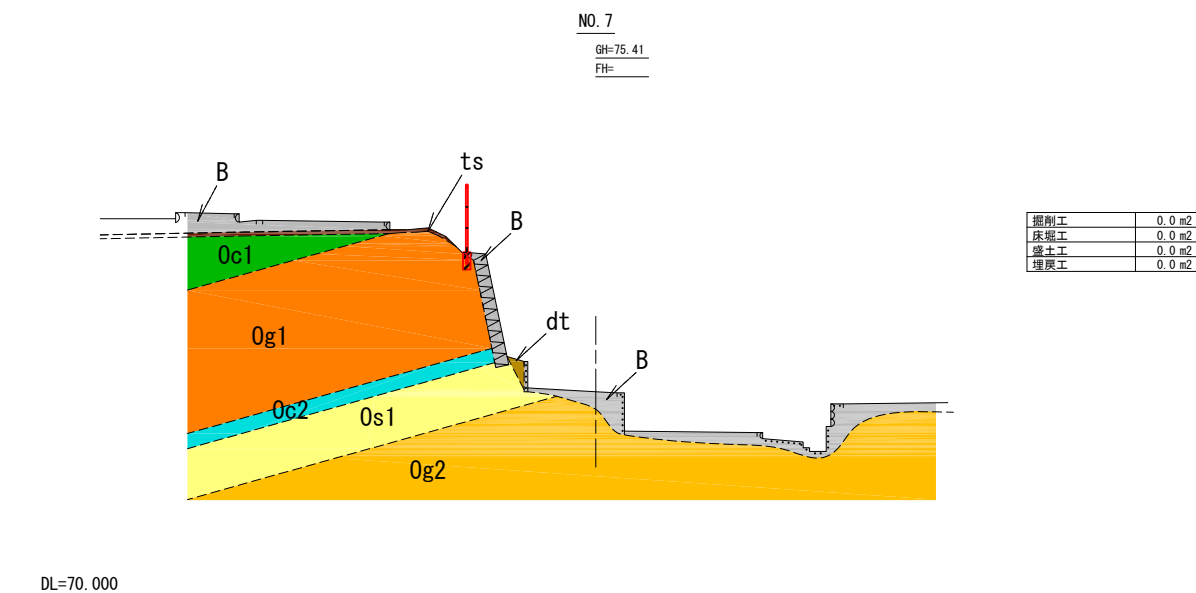
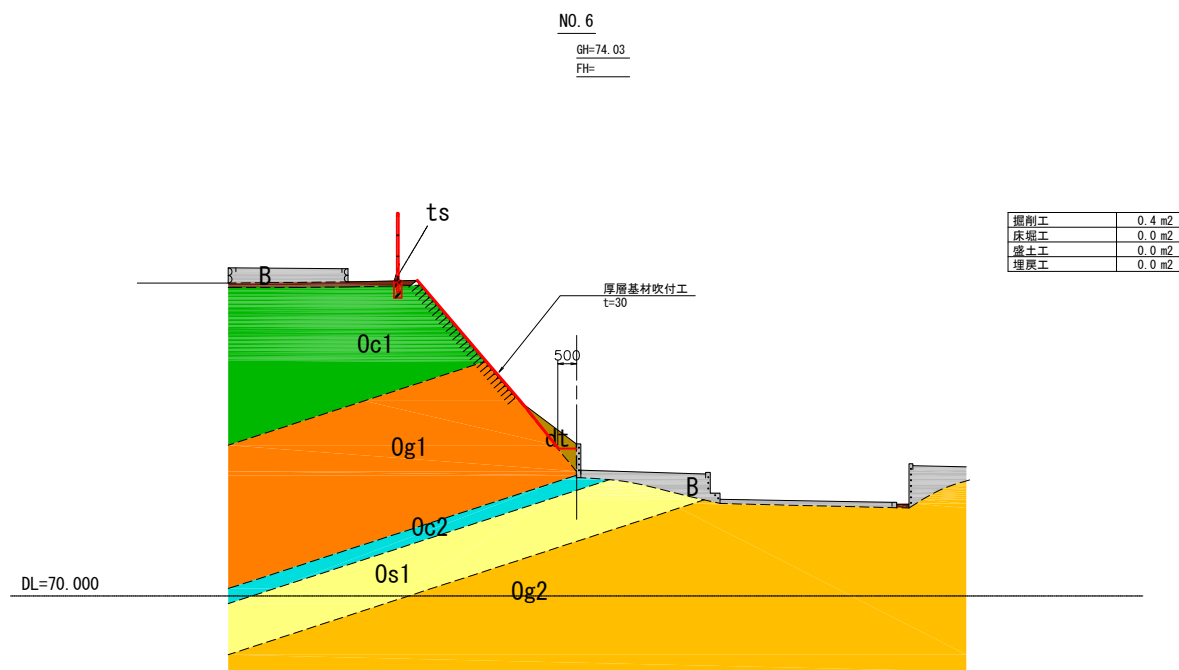
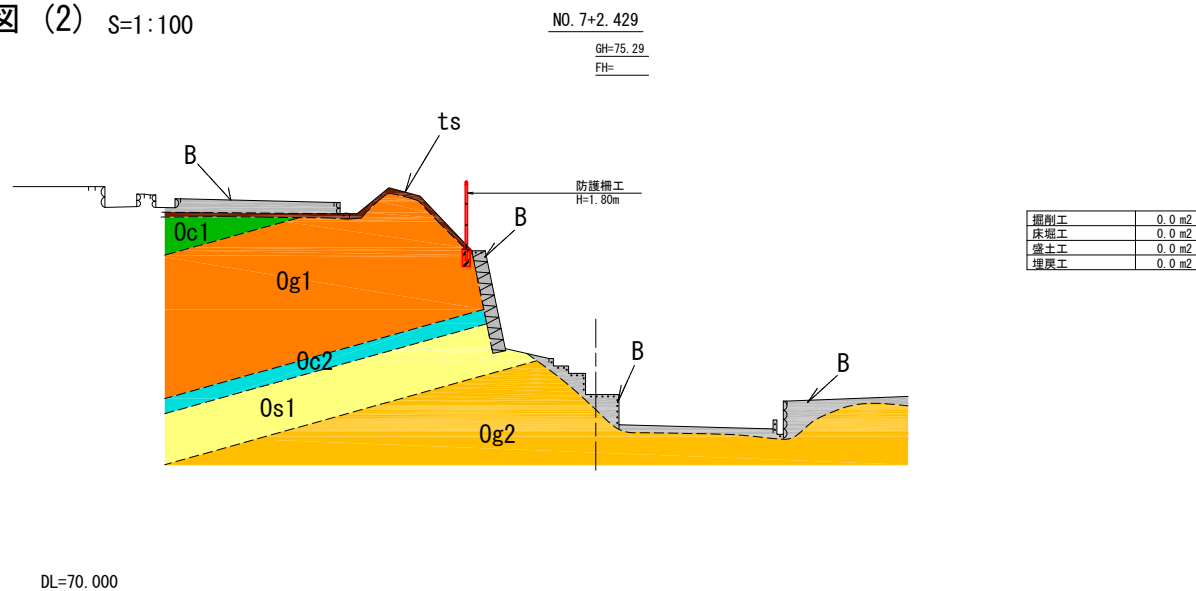
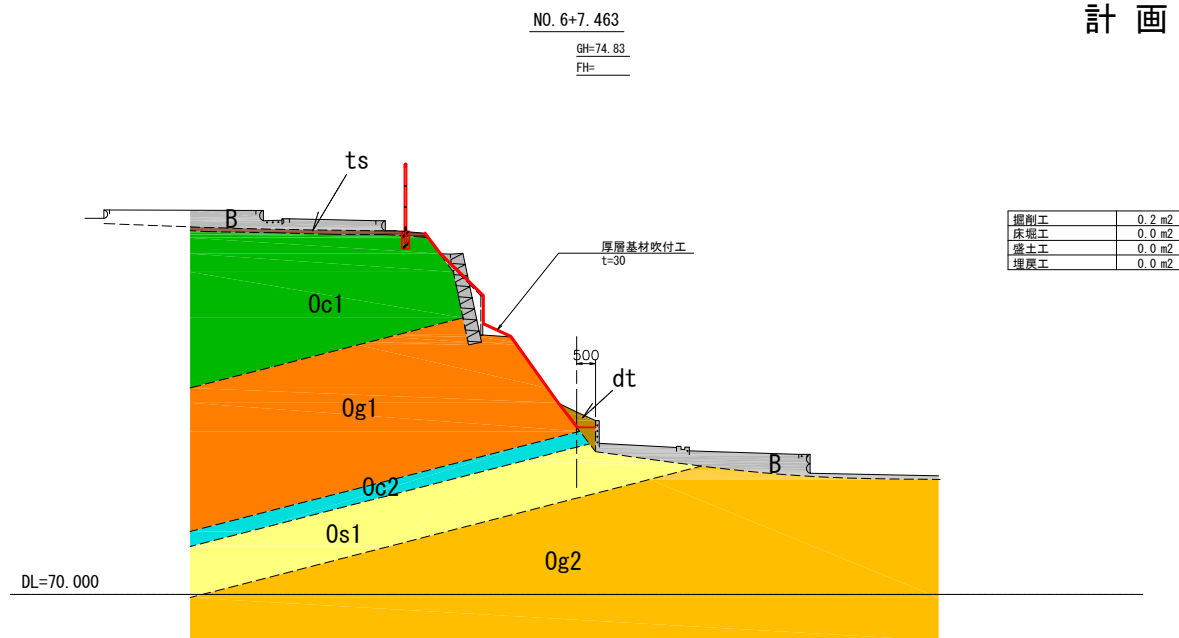


地層名	記号	
盛土	B	
表土	ts	
崖錐堆積物	dt	
大阪群	礫混じり粘性土	Oc1
	粘土混じり砂礫	Og1
	粘性土	Oc2
	礫混じり砂質土	Os1
	粘土質砂礫	Og2

NO. 0~NO. 4

工事番号	基地改修測量設計業務委託
工事番号	4座基第2号
施工箇所	井手町大字井手 地内
図面種類	計画横断面図(1)
縮尺	S=1:100
図面番号	葉之内

計画横断面図(2) S=1:100

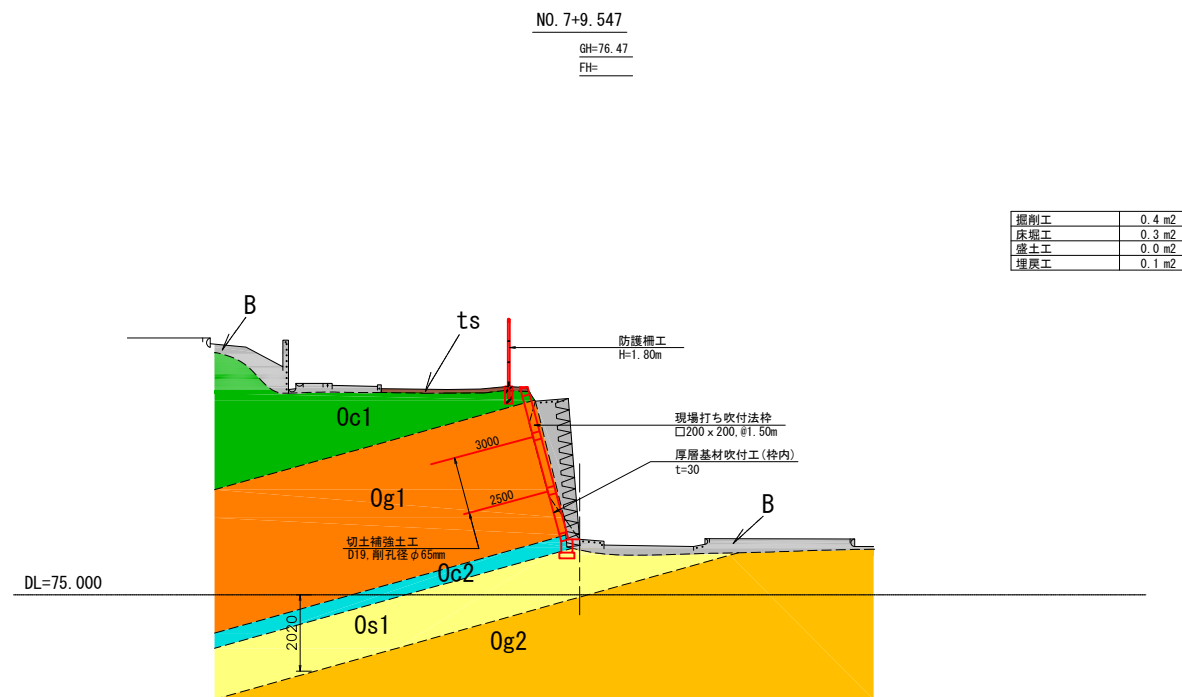
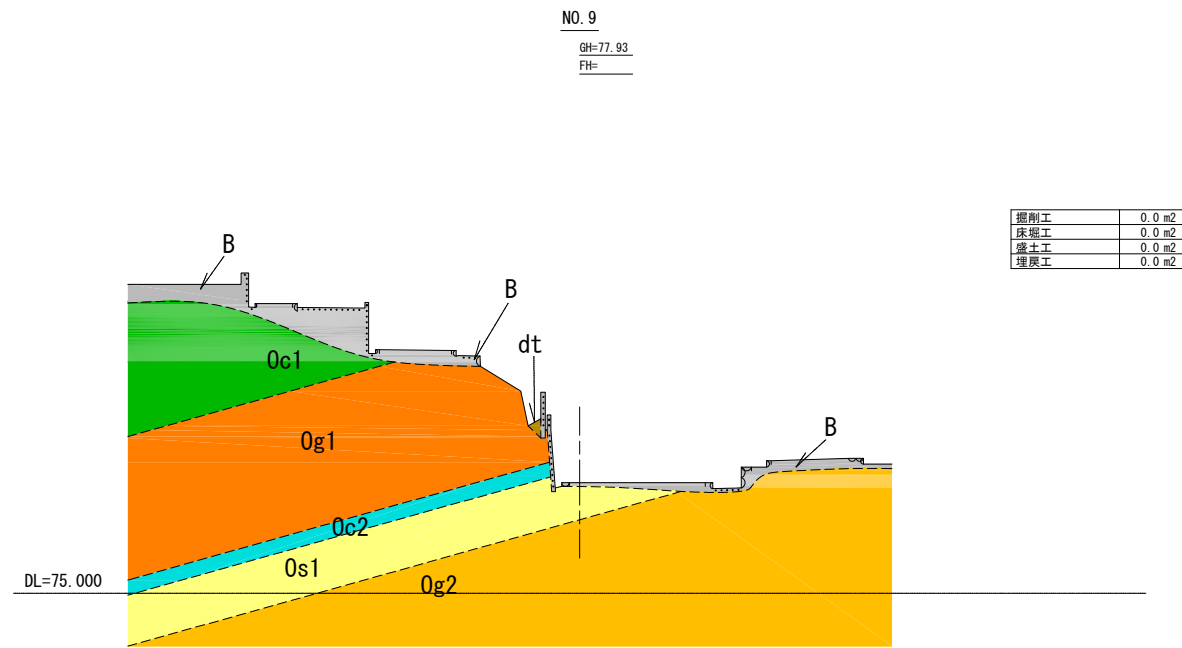


地層名	記号	
盛土	B	
表土	ts	
崖錐堆積物	dt	
大阪層群	礫混じり粘性土	Oc1
	粘土混じり砂礫	Og1
	粘性土	Oc2
	礫混じり砂質土	Os1
	粘土質砂礫	Og2

NO. 5~NO. 7+2. 429

工事番号	基地改修測量設計業務委託
工事番号	4座基第2号
施工箇所	井手町大字井手 地内
図面種類	計画横断面(2)
縮尺	S=1:100
図面番号	葉之内

計画横断面図(3) S=1:100



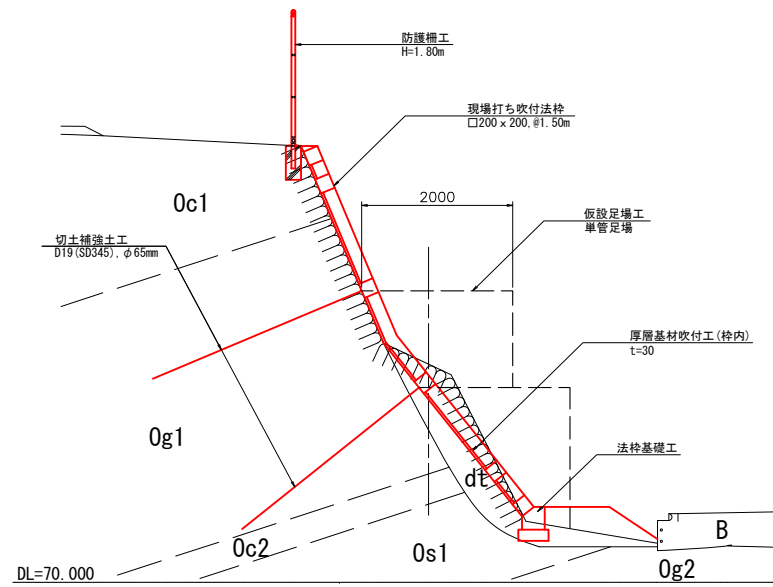
地層名	記号	
盛土	B	
表土	ts	
崖錐堆積物	dt	
大阪群	礫混じり粘性土	Oc1
	粘土混じり砂礫	Og1
	粘性土	Oc2
	礫混じり砂質土	Os1
	粘土質砂礫	Og2

NO. 7+9.547~NO. 9

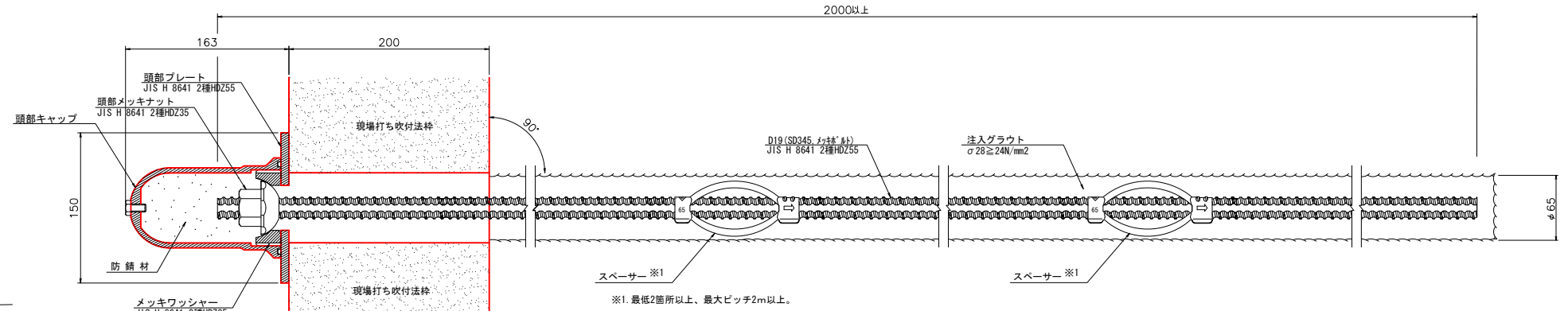
工事名	基地改修測量設計業務委託
工事番号	4座基第2号
施工箇所	井手町大字井手 地内
図面種類	計画横断面図(3)
縮尺	S=1:100
図面番号	葉之内

# 法面工詳細図

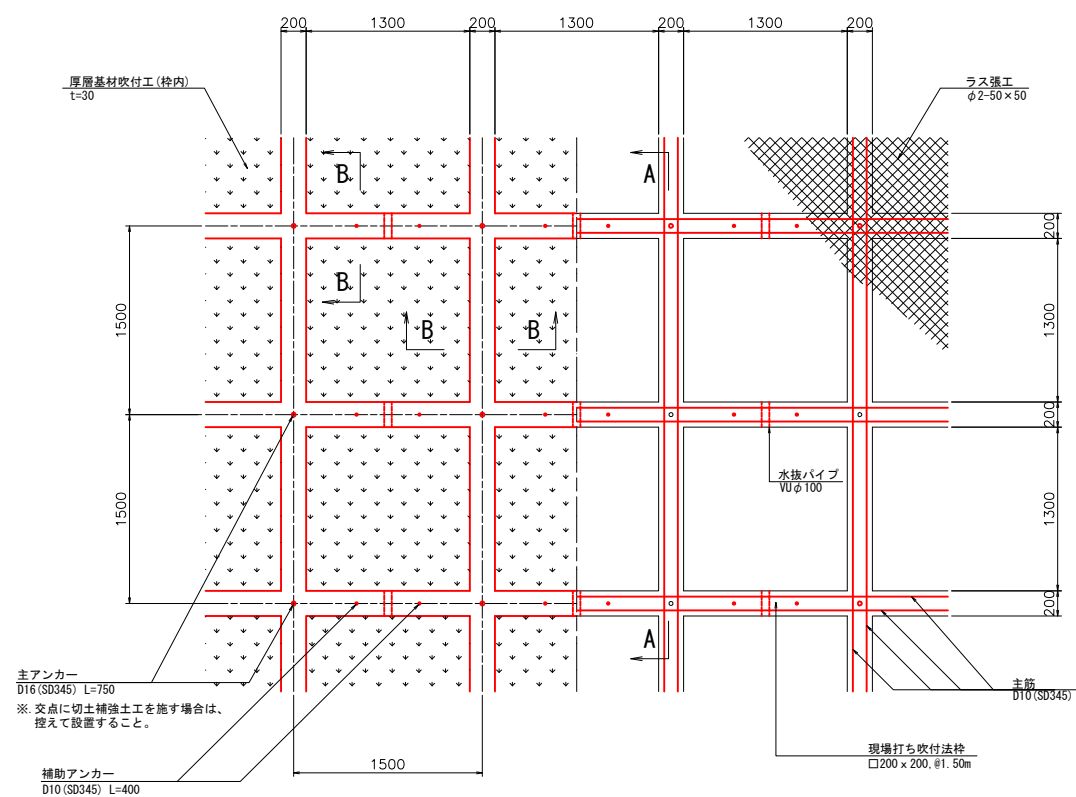
標準横断面 S=1:50



切土補強土工標準構造図 S=1:3

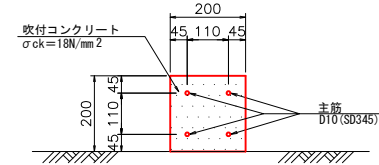


現場打ち吹付法枠標準図 S=1:30



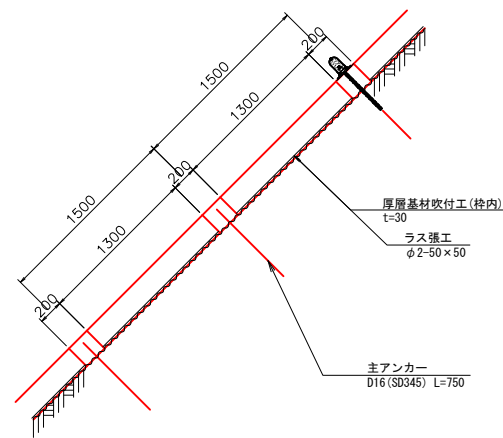
主アンカー  
D16 (SD345) L=750  
※ 交点に切土補強工を施す場合は、  
控えて設置すること。

補助アンカー  
D10 (SD345) L=400



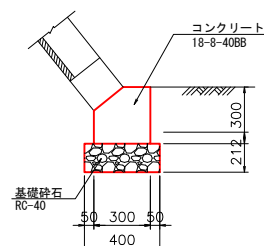
※ 表面コテ仕上げとする。

A-A断面 S=1:30



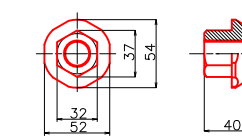
B-B断面 S=1:10

法枠基礎工 S=1:20

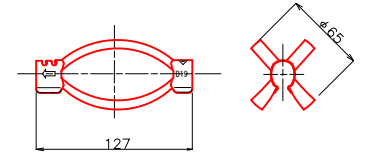


部材詳細図 S=1:3

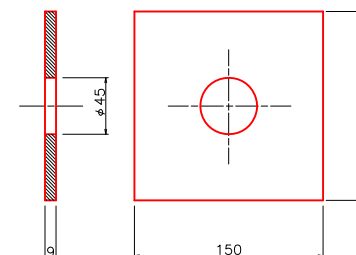
頭部メッキナット (D19用)



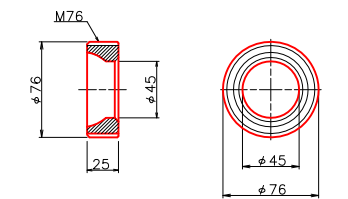
スペースーD19-65 (電気メッキ)



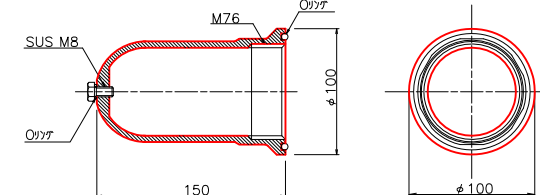
頭部プレート (メッキ付角座金)



メッキワッシャー



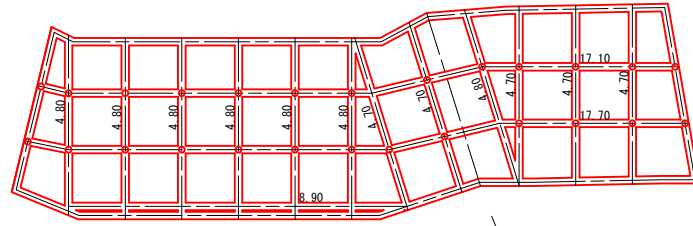
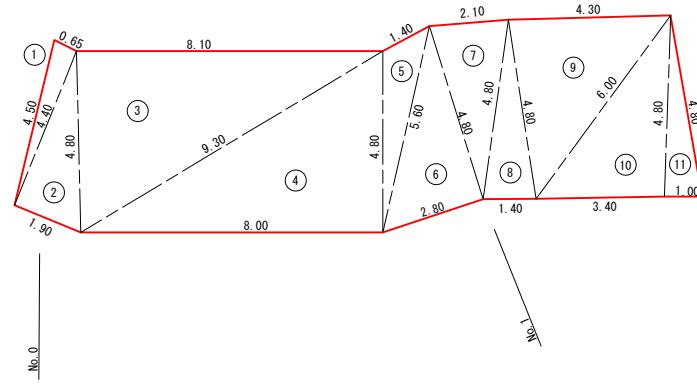
頭部キャップ



工事名	基地改修測量設計業務委託
工事番号	4 座落第2号
施工箇所	井手町大字井手 地内
図面種類	法面工詳細図
縮尺	図示
図面番号	葉之内

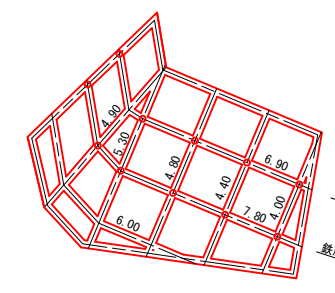
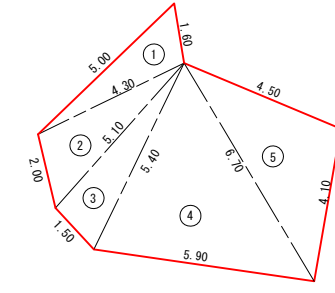
# 法面工展開図

現場打吹付法枠工展開図-1



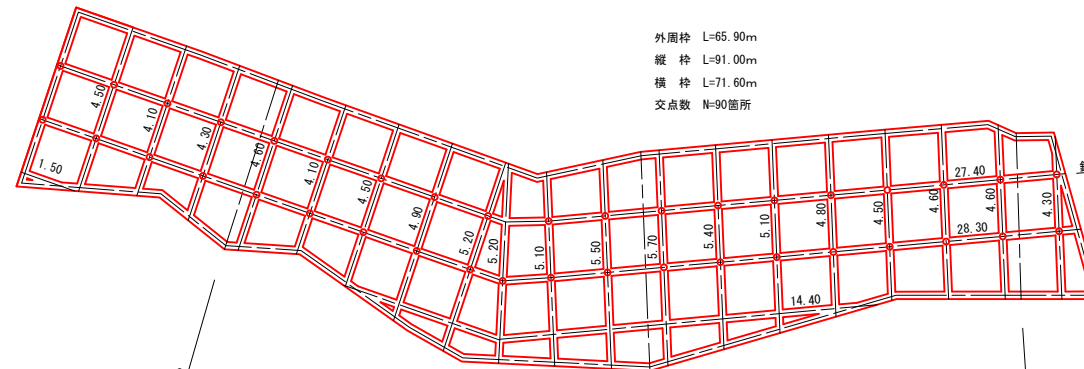
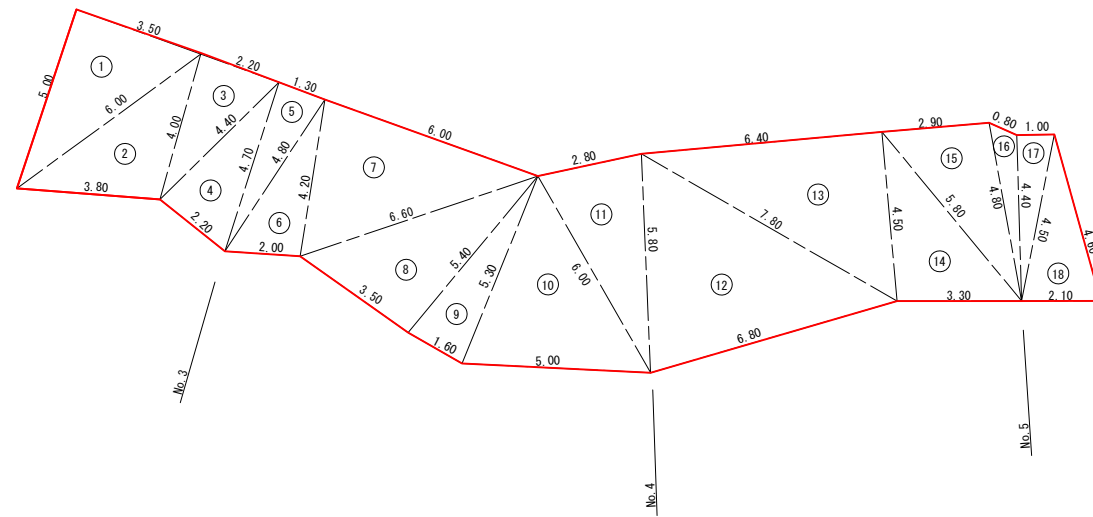
鉄筋挿入工 N=13本  
鉄筋挿入工 N=13本  
外周枠 L=43.50m  
縦枠 L=57.10m  
横枠 L=43.50m  
交点数 N=56箇所

現場打吹付法枠工展開図-3



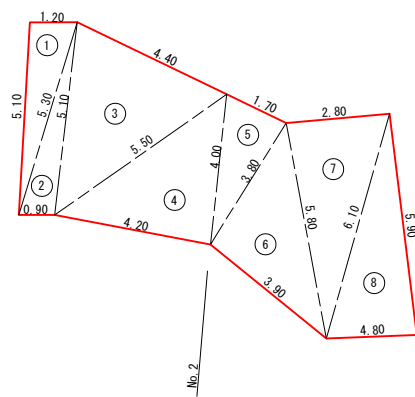
鉄筋挿入工 N=5本  
鉄筋挿入工 N=6本  
外周枠 L=22.80m  
縦枠 L=23.40m  
横枠 L=20.70m  
交点数 N=28箇所

現場打吹付法枠工展開図-2

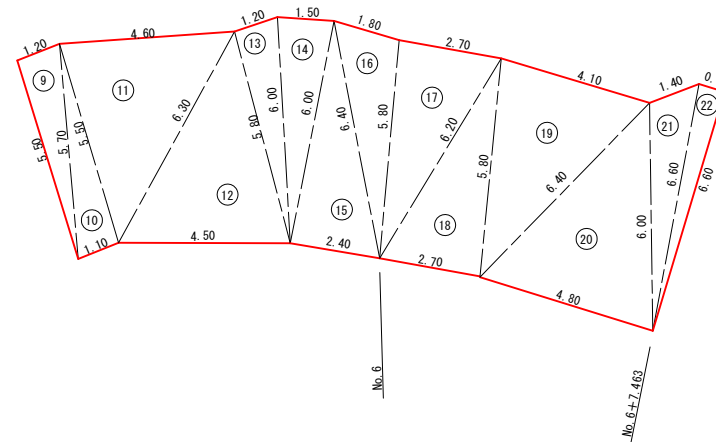


鉄筋挿入工 N=19本  
鉄筋挿入工 N=20本  
外周枠 L=65.90m  
縦枠 L=91.00m  
横枠 L=71.60m  
交点数 N=90箇所

厚層基材吹付工展開図-1



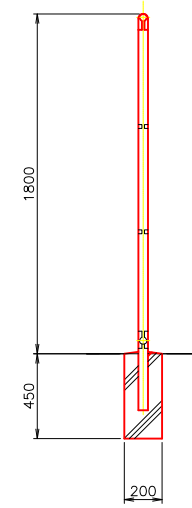
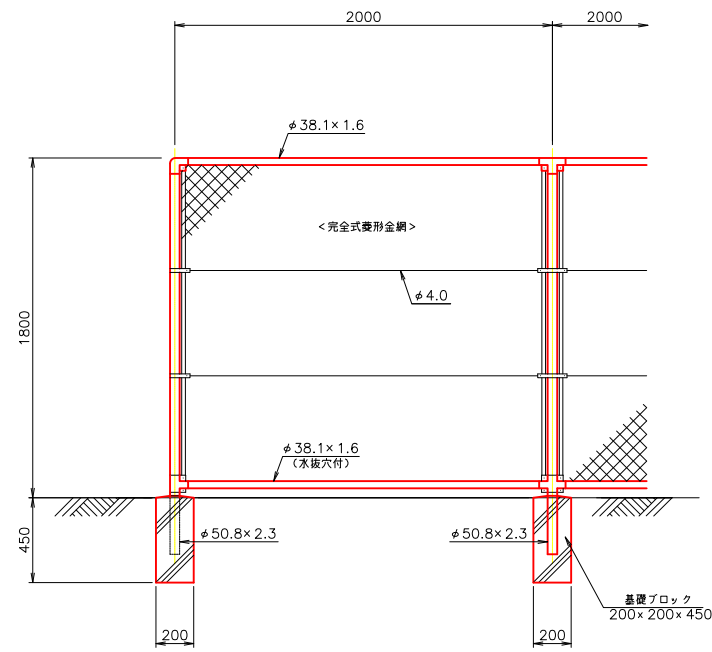
厚層基材吹付工展開図-2



工事名	基地改修測量設計業務委託
工事番号	4座基委第2号
施工箇所	井手町大字井手 地内
図面種類	法面工展開図
縮尺	S=1:100
図面番号	葉之内

# 付属施設工詳細図

防護柵工詳細図 S=1:20



工事名	基地改修測量設計業務委託
工事番号	4 産基委第 2 号
施工箇所	井手町大字井手 地内
図面種類	付属施設工詳細図
縮尺	図示
図面番号	葉之内