

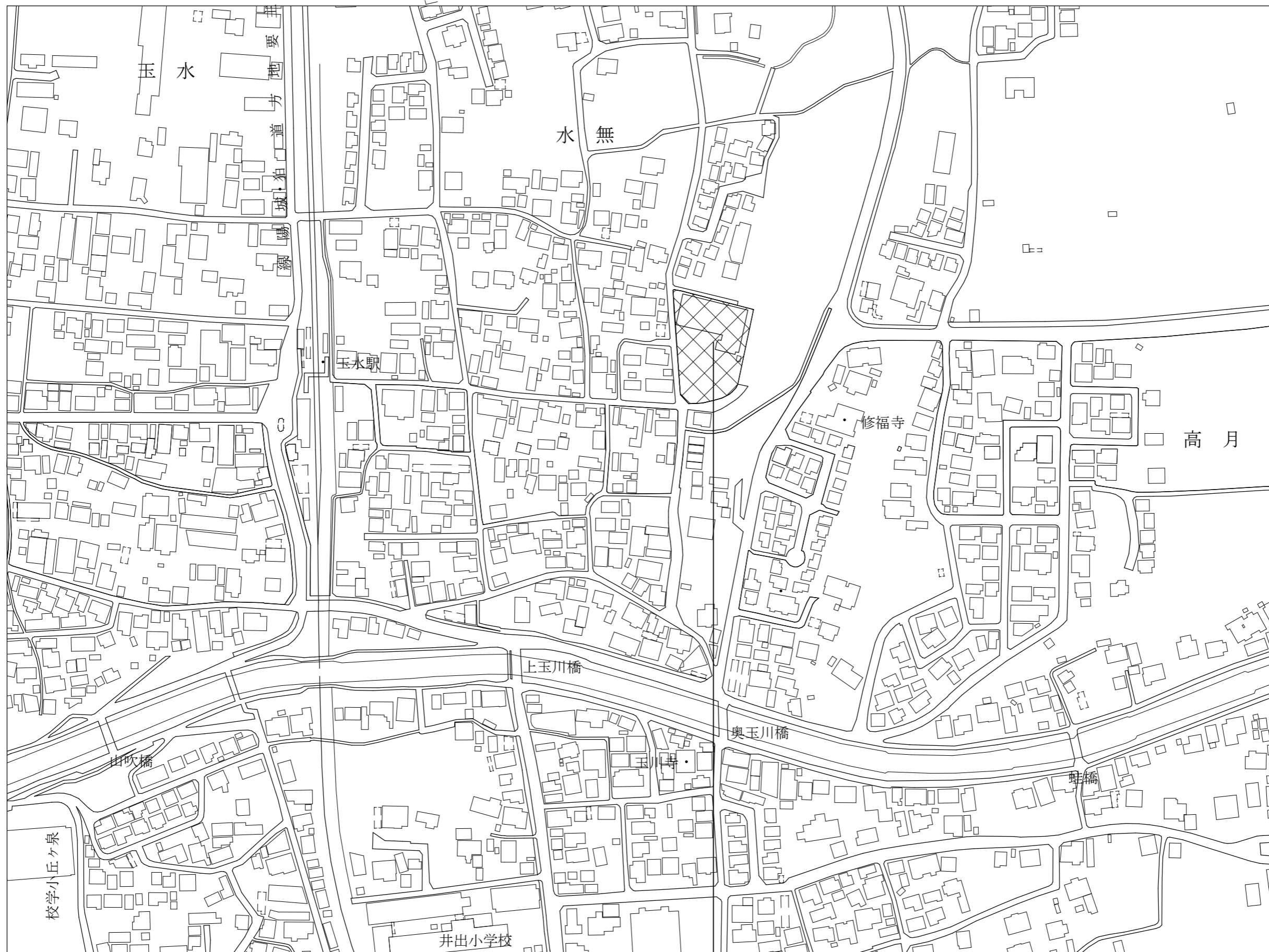
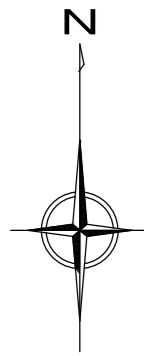
子育て施設換気システム整備工事 その4

設 計 図

図面リスト

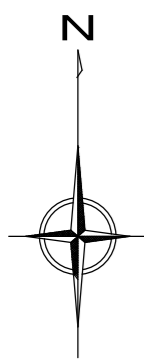
A-01	表紙	A-06	1階平面図 玉川保育園	M-01	改修空調平面図 玉川保育園 1階厨房	M-06	改修空調平面図 多賀保育園 1階調理室
A-02	付近見取図 玉川保育園	A-07	2階平面図 玉川保育園	M-02	現況空調平面図 玉川保育園 1階厨房	M-07	現況空調平面図 多賀保育園 1階調理室
A-03	付近見取図 多賀保育園	A-08	配置図 多賀保育園	M-03	改修空調平面図 玉川保育園 2階遊戯室		
A-04	特記仕様書	A-09	1階平面図 多賀保育園	M-04	現況空調平面図 玉川保育園 2階遊戯室		
A-05	配置図 玉川保育園			M-05	展開図 玉川保育園 2階遊戯室		

訂正	-----	工事名	子育て施設換気システム整備工事 その4	図面名	表紙	縮尺	-	作成年月日	令和3年11月30日	図面番号	A-01			
----	-------	-----	---------------------	-----	----	----	---	-------	------------	------	------	--	--	--



改修場所：京都府綴喜郡井手町大字井手小字玉ノ井47番地

訂正	-----	工事名	子育て施設換気システム整備工事 その4	図面名	附近見取図	縮尺	作成年月日	図面番号			
					玉川保育園	1:2500	令和3年11月30日	A-02			



改修場所：京都府綴喜郡井手町大字多賀小字庵垣内63番地

訂正	-----	工事名	子育て施設換気システム整備工事 その4	図面名	附近見取図	縮尺	作成年月日	図面番号			
					多賀保育園	1:2500	令和3年11月30日	A-03			

特記仕様書

I 工事概要
1 工事番号・名称 子育て施設換気システム整備工事 その4
2 施設名称 井手町立玉川保育園
3 工事場所 井手町立玉川保育園：京都府綴喜郡井手町大字井出小字玉ノ井47番地
4 主要用途 井手町立多賀保育園
5 工事の内容 空調設備、換気設備の更新
6 別途工事
7 その他
8 特記仕様書の範囲 特記仕様書は、本特記仕様書のほか以下の○印のもので構成する。
9 工事期間 令和4年 月 日 着工 令和4年 月 日 竣工

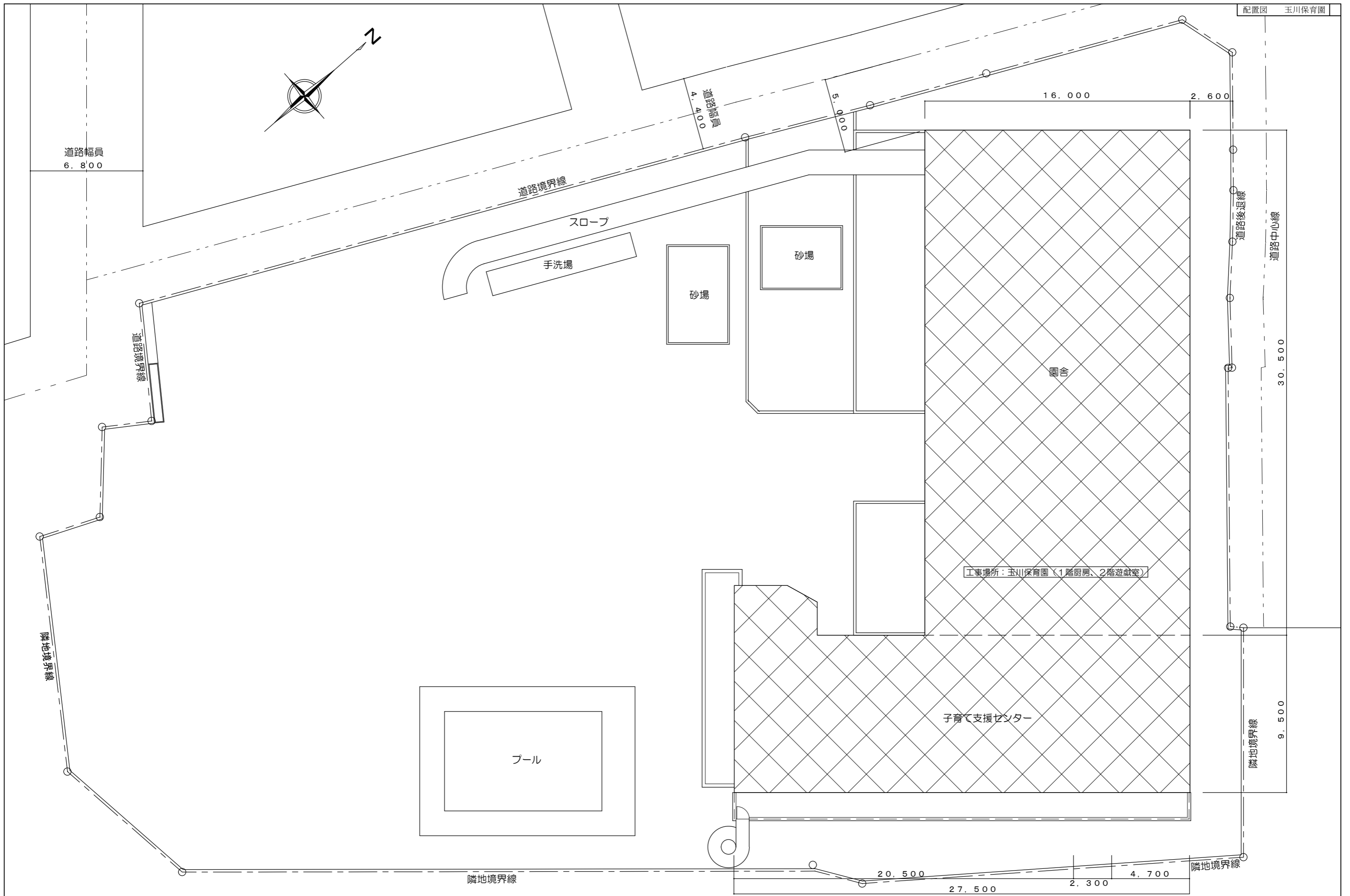
II 建築工事仕様
1. 共通仕様 図面及び特記仕様に記載されていない事項は、すべて国土交通省大臣官房官庁営繕部監修の「公共建築工事標準仕様書（以下、「標準仕様書」という。）」による。
2. 特記仕様 1) 項目は、番号に○印のついたものを適用する。
2) 特記事項は、○印のついたものを適用する。
3) 特記事項に記載の()、< >及び[]内の表示番号は、それぞれ「標準仕様書」、「改修標準仕様書」及び「解体共通仕様書」の当該項目、当該図又は当該表を示す。

表形式の特記事項
①. 一般事項
②. 適用基準等
③. 概成工期
④. 発生材の処理等
⑤. 電気保安技術者

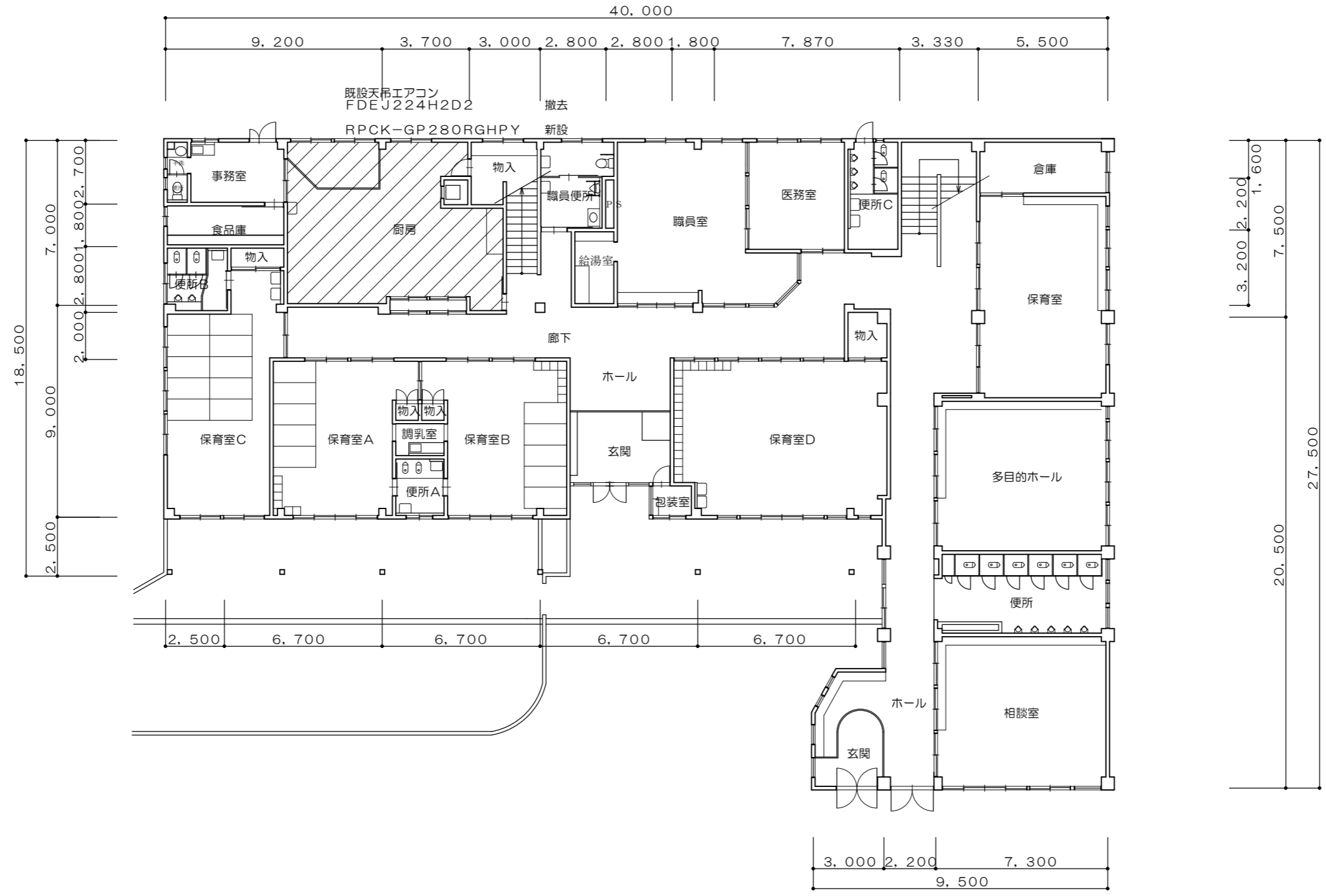
⑥. 事故報告
⑦. 建築材料等
8. 室内の空気中の化学物質濃度の測定
9. 特別な材料の工法
10. 建築基準法による風圧力等の指定
11. 設計G.L.
⑫. 技能士

防水工事
石工事
タイル工事
木工事
屋根及びとい工事
金属工事
左官工事
建具工事
カーテンウォール工事
塗装工事
内装工事
給排水工事
舗装工事
植栽工事
⑬. 完成図等
⑭. 完成写真
15. 設備工事との取合い
⑮. 火災保険等
17. 住宅瑕疵担保責任
⑯. 仮囲い
2. 危害防止
3. 交通誘導員
4. 監督職員事務所
⑰. 工事表示板
⑱. 工事用通路

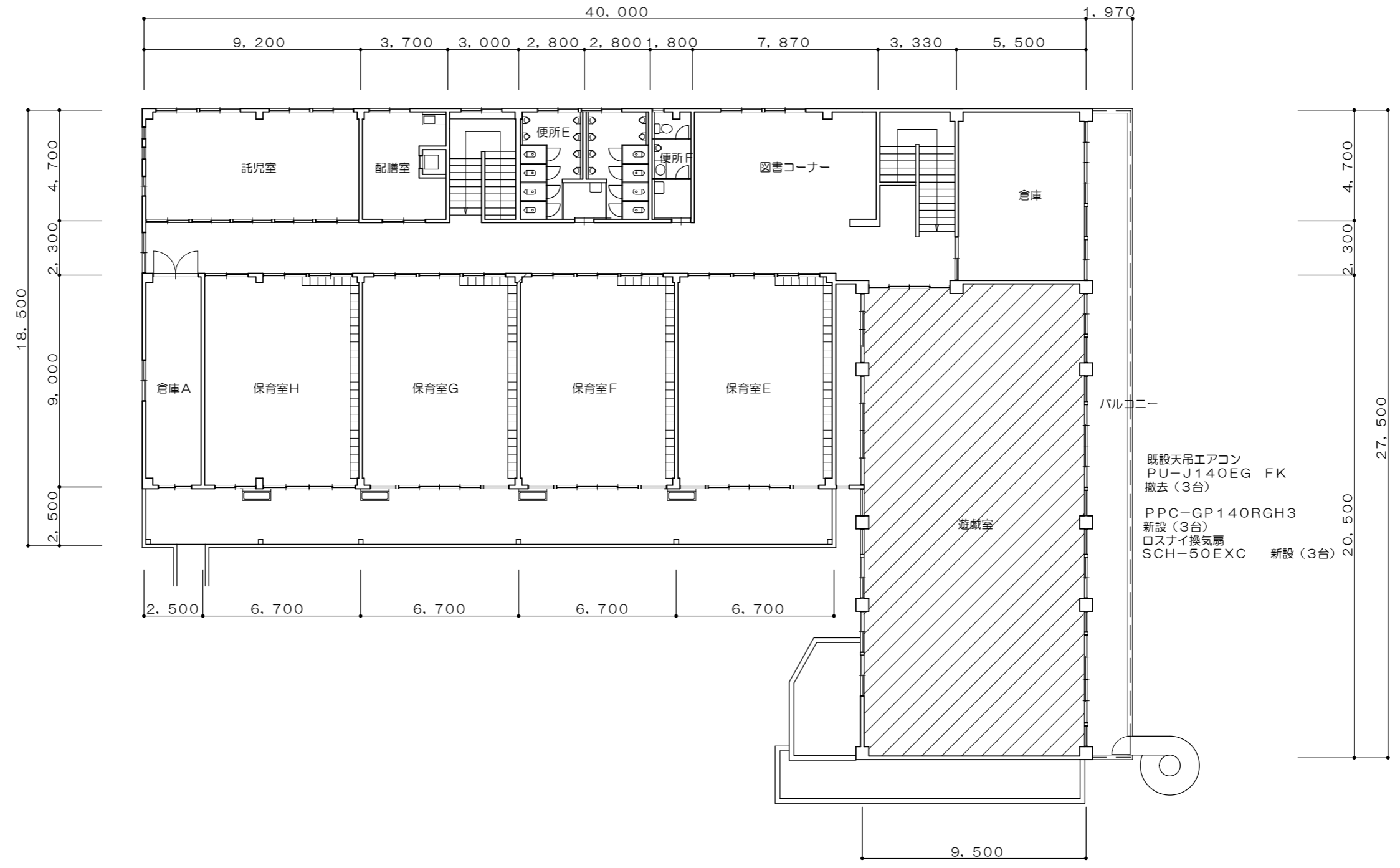
⑰. 足場等
⑱. その他の仮設
工事仕様書
⑰. 直接仮設工事
⑱. 撤去工事
⑲. 金属工事
⑳. 換気設備
㉑. 空調設備
㉒. 共通



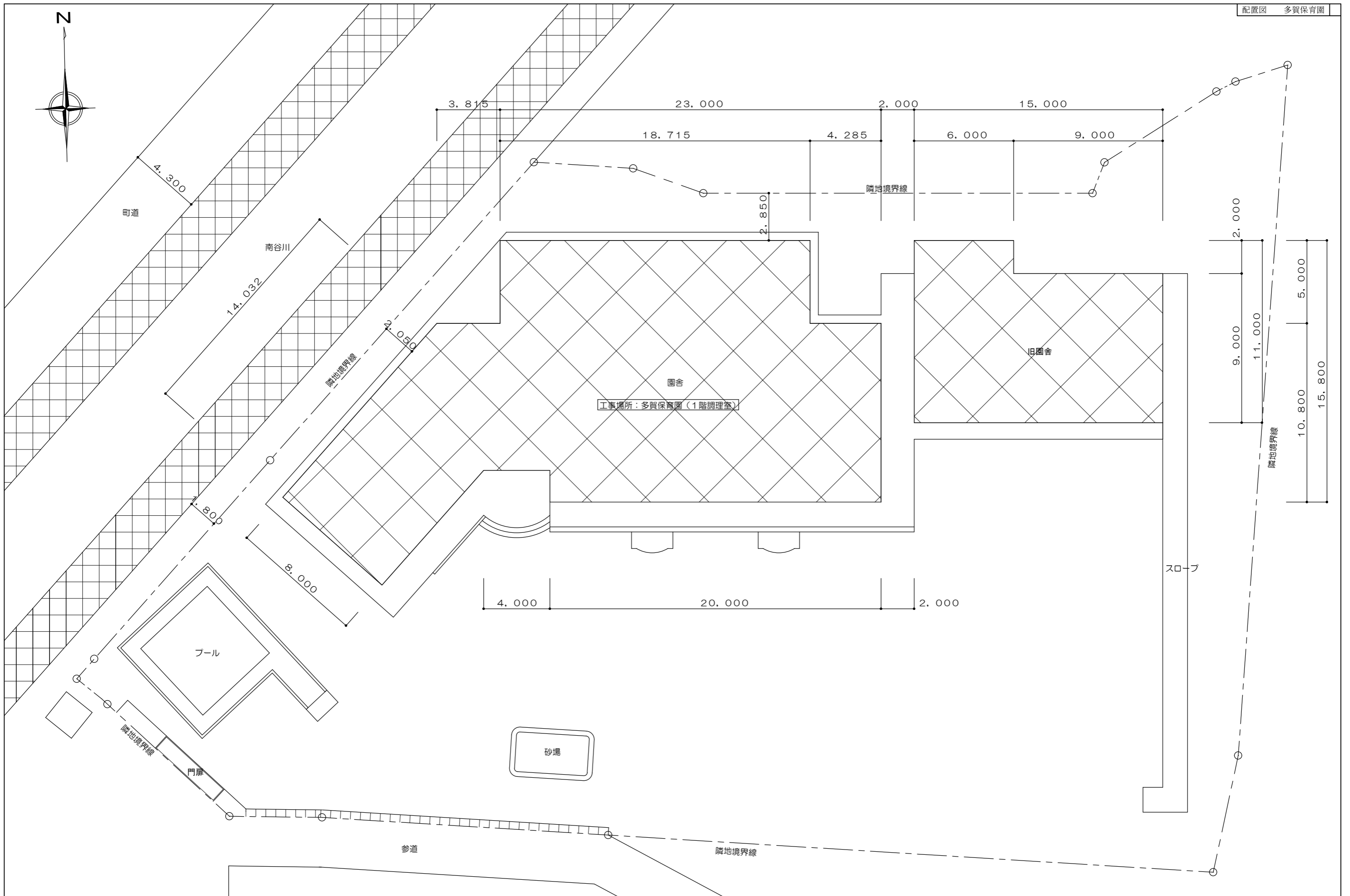
訂正	-----	工事名	子育て施設換気システム整備工事 その4	図面名	配置図	縮尺	作成年月日	図面番号			
					玉川保育園	1 : 200	令和3年11月30日	A-05			



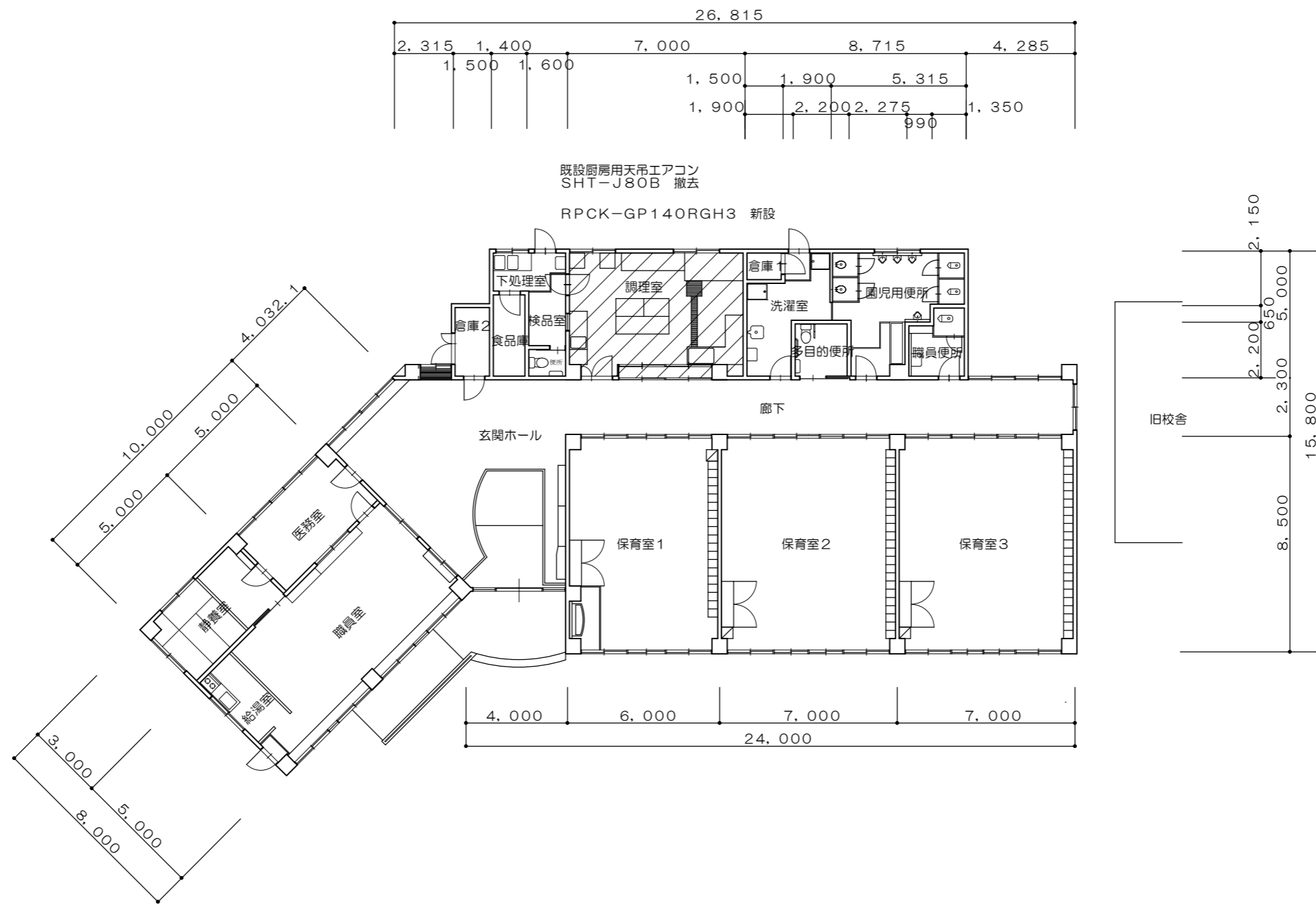
訂正	-----	工事名	子育て施設換気システム整備工事 その4	図面名	1階平面図	縮尺	作成年月日	図面番号			
					玉川保育園						



訂正	-----	工事名	子育て施設換気システム整備工事 その4	図面名	2階平面図	縮尺	作成年月日	図面番号			
					玉川保育園						



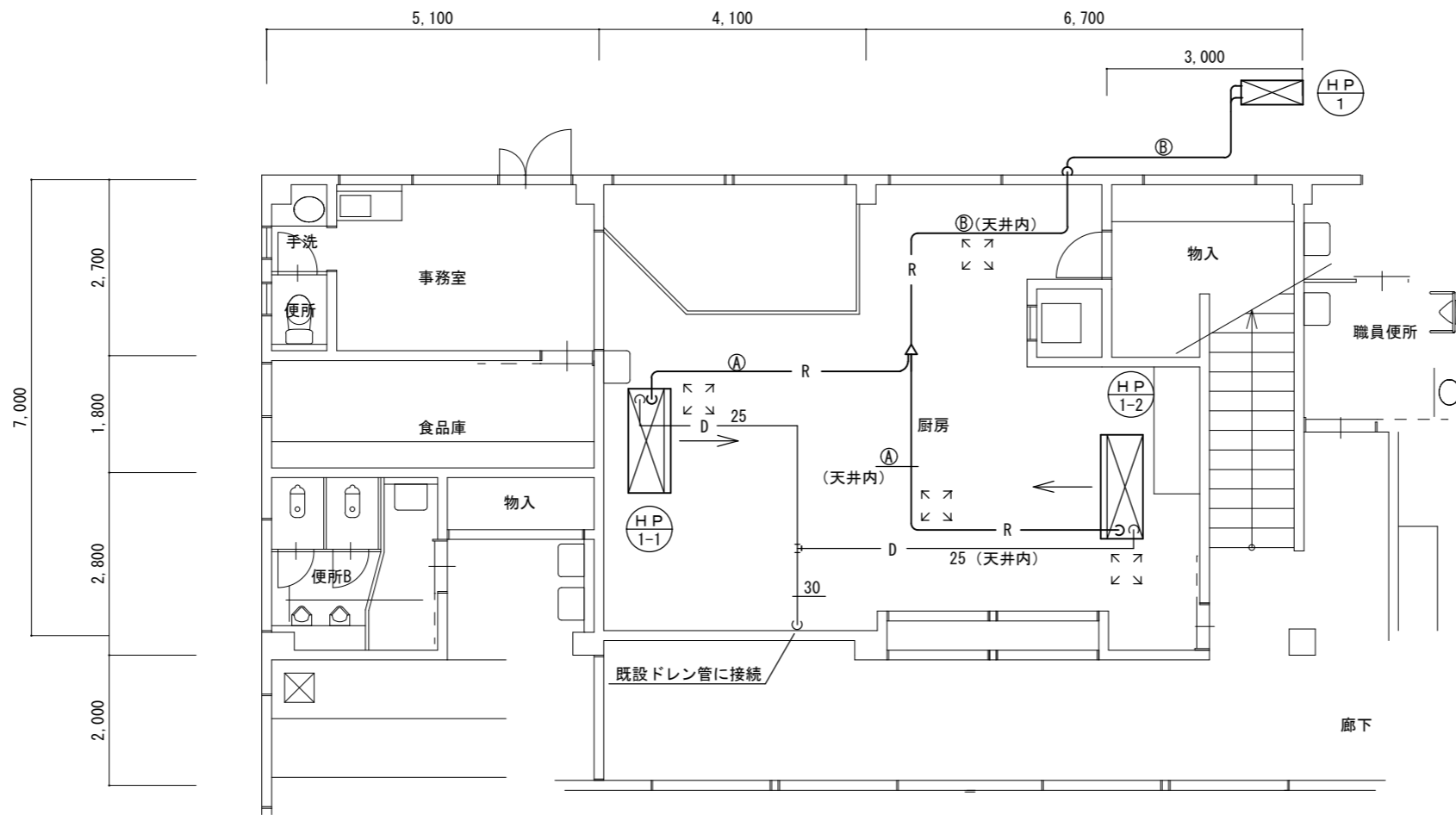
訂正	----- -----	工事名	子育て施設換気システム整備工事 その4	図面名	配置図	縮尺	作成年月日	図面番号			
					多賀保育園						



訂正	-----	工事名	子育て施設換気システム整備工事 その4	図面名	1階平面図	縮尺	作成年月日	図面番号			
					多賀保育園						

新設 空調機器リスト

記号	名称	電源	冷房能力 (Kw)	暖房能力 (Kw)	消費電力 (Kw)		圧縮機出力 (Kw)	送風機出力 (Kw)	質量 (Kg)	接続冷媒管サイズ	設置場所	台数	参考品番	備考
					冷房	暖房								
HP-1	ヒートポンプエアコン (ツイン) 室外機	3φ200V	25.0	28.0	10.2	8.33	6.85	0.17×2	130	12.7φ・25.4φ	屋外	1組	RPCK-GP280RGHP	リモコン・及び配線工事共
HP-1-1	室内機 厨房用てんつり						—	0.135	54	9.5φ・15.9φ	1階 調理室			上配管セット・ドレンアップメカ
HP-1-2	室内機 厨房用てんつり						—	0.135	54	9.5φ・15.9φ	1階 調理室			上配管セット・ドレンアップメカ



冷媒管リスト

記号	液管	ガス管
Ⓐ	9.5φ	15.9φ
Ⓑ	12.7φ	25.4φ

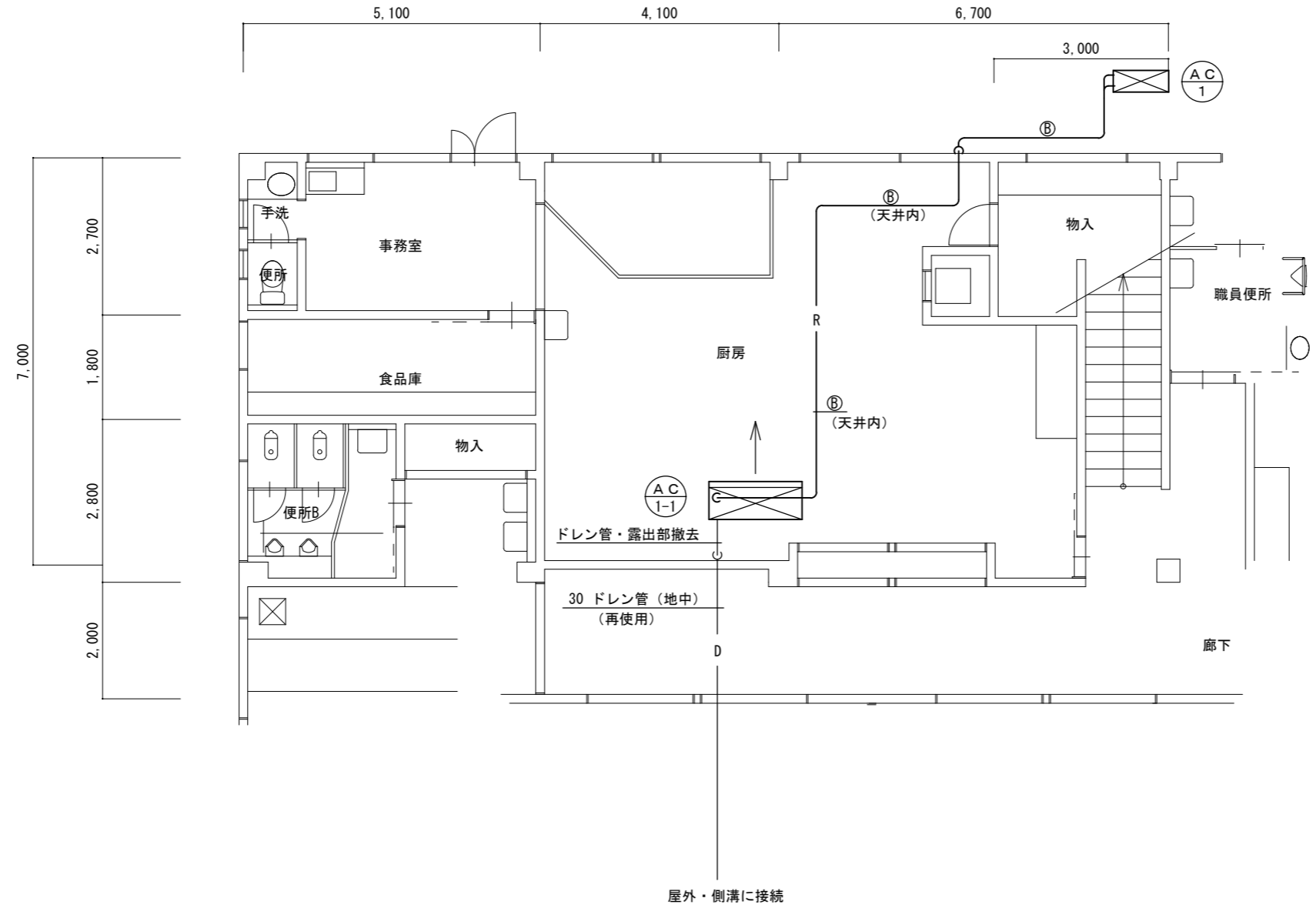
↖ ↗
↙ ↘ アルミ製天井点検口 (450 x 450) を示す。

調理室 平面図 1/100

改修後

撤去 空調機器リスト

記号	名称	電源	冷房能力 (Kw)	暖房能力 (Kw)	消費電力 (Kw)		圧縮機出力 (Kw)	送風機出力 (Kw)	質量 (Kg)	接続冷媒管 サイズ	設置場所	台数	参考品番	備考
					冷房	暖房								
AC-1	ヒートポンプエアコン 室外機	3φ200V	22.4	25.0	8.9	8.49	5.5	0.10×2	175	12.7φ・25.4φ	屋外	1組	FDEJ224H202	リモコン・配線共
AC-1-1	室内機 天井吊						—	0.11×2	105	12.7φ・25.4φ	1階 調理室			



冷媒管リスト

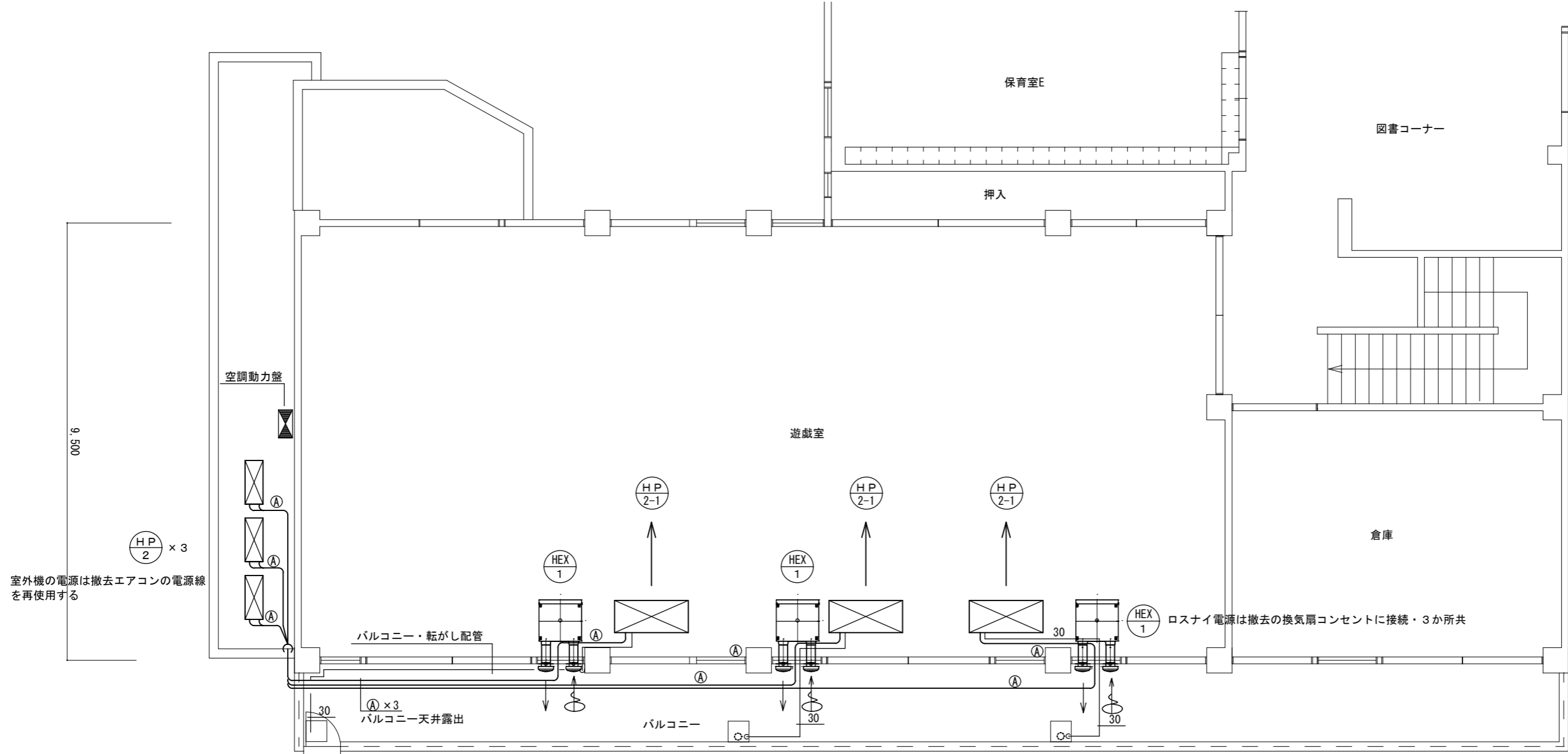
記号	液管	ガス管
B	12.7φ	25.4φ

調理室 平面図 1/100

現況 撤去

新設 空調機器リスト

記号	名称	電源	冷房能力 (Kw)	暖房能力 (Kw)	消費電力 (Kw)		圧縮機出力 (Kw)	送風機出力 (Kw)	質量 (Kg)	接続冷媒管サイズ	設置場所	台数	参考品番	備考
					冷房	暖房								
HP-2	ヒートポンプエアコン（ペア）室外機	3φ200V	12.5	14.0	3.55	3.60	2.7	0.07×2	103	9.5φ・15.9φ	屋外	3組	PPC-6P140RGH3	リモコン・及び配線工事共
HP-2-1	室内機 厨房用天吊						—	0.16	41	9.5φ・15.9φ	2階 遊戯室			



冷媒管リスト

記号	液管	ガス管
Ⓐ	9.5φ	15.9φ

換気機器リスト

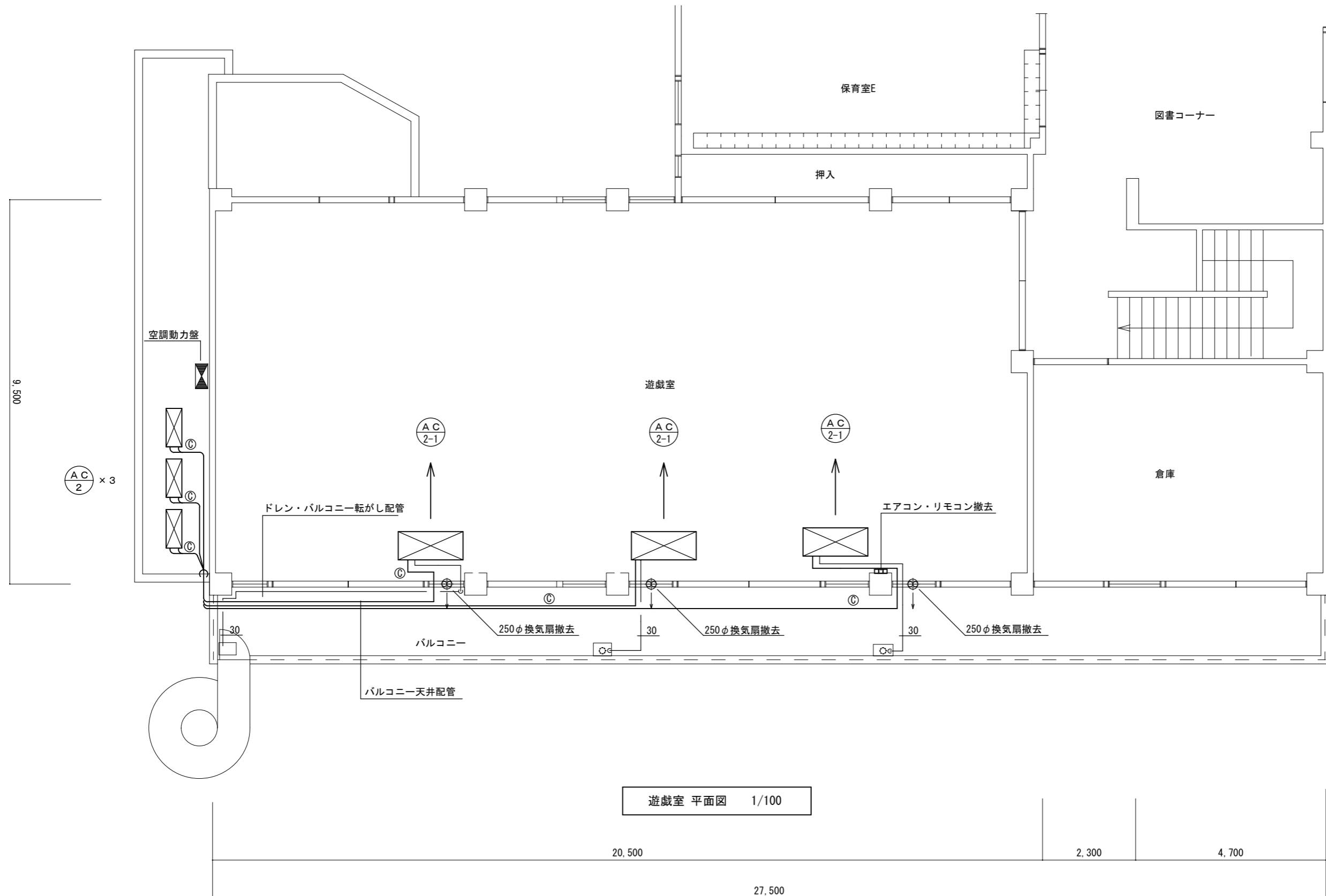
記号	名称	仕様	台数	電気仕様	設置場所	備考
HEX-1	ダクト用ロスナイ	天吊露出形 低騒音形 200φ×300～500 CMH×227w	3	1φ 100V	2階 遊戯室	SOH-50EXC
		コントロールスイッチ (PGL-620R) 天吊金具共				
		ウェザーカバー (PG-20TWC) 2個 アレル除菌フィルター (PG-50ELFA) 2枚				

遊戯室 平面図 1/100

改修後

撤去 空調機器リスト

記号	名称	電源	冷房能力 (Kw)	暖房能力 (Kw)	消費電力 (Kw)		圧縮機出力 (Kw)	送風機出力 (Kw)	質量 (Kg)	接続冷媒管 サイズ	設置場所	台数	参考品番	備考
					冷房	暖房								
AC-2	冷専エアコン（ペア）室外機	3φ200V	12.5	—	5.56	—	3.5	0.085×2	114	9.5φ・19.1φ	屋外	3組	PU-J140EG FK	リモコン・及び配線工事共
AC-2-1	室内機 天吊型	1φ200V					—	0.15	48	9.5φ・19.1φ	2階 遊戯室			



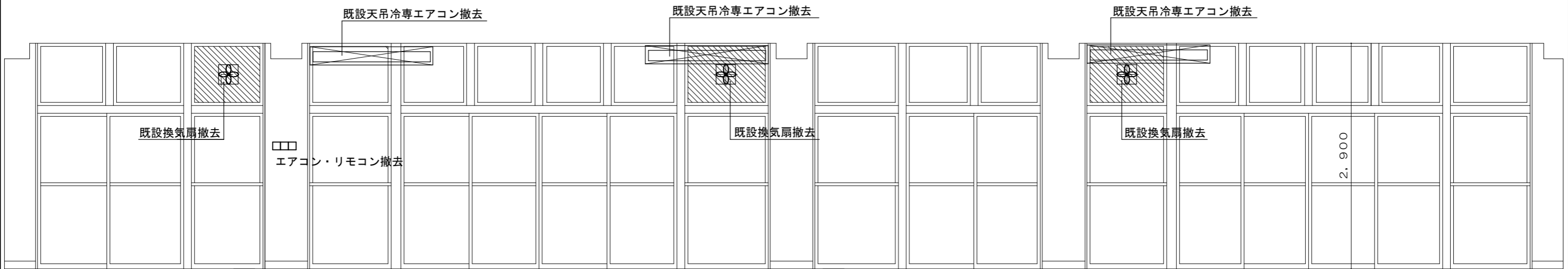
遊戯室 平面図 1/100

冷媒管リスト

記号	液管	ガス管
◎	9.5φ	19.1φ

現況・撤去

訂正	-----	工事名	子育て施設換気システム整備工事 その4	図面名	現況空調平面図	縮尺	作成年月日	図面番号			
					玉川保育園 2階遊戯室						

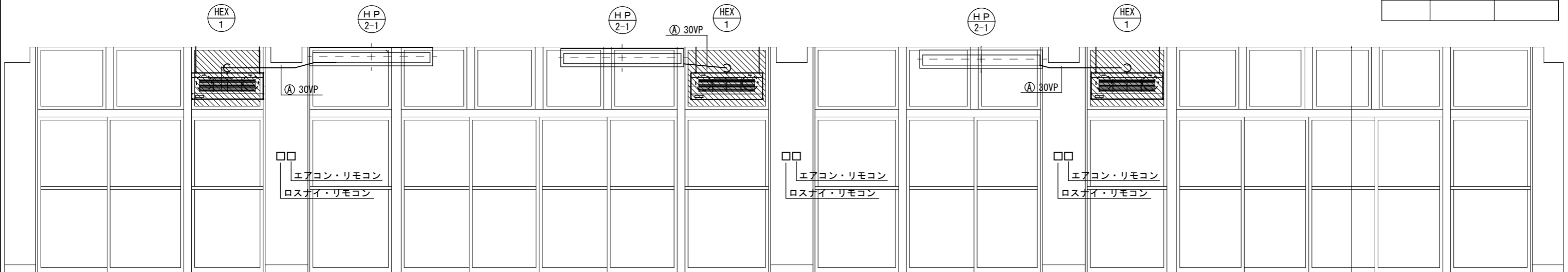


現況 遊戯室展開図 1/50

凡例
既設アルミパネル撤去を示す。

冷媒管リスト

記号	液管	ガス管
Ⓐ	9.5φ	15.9φ



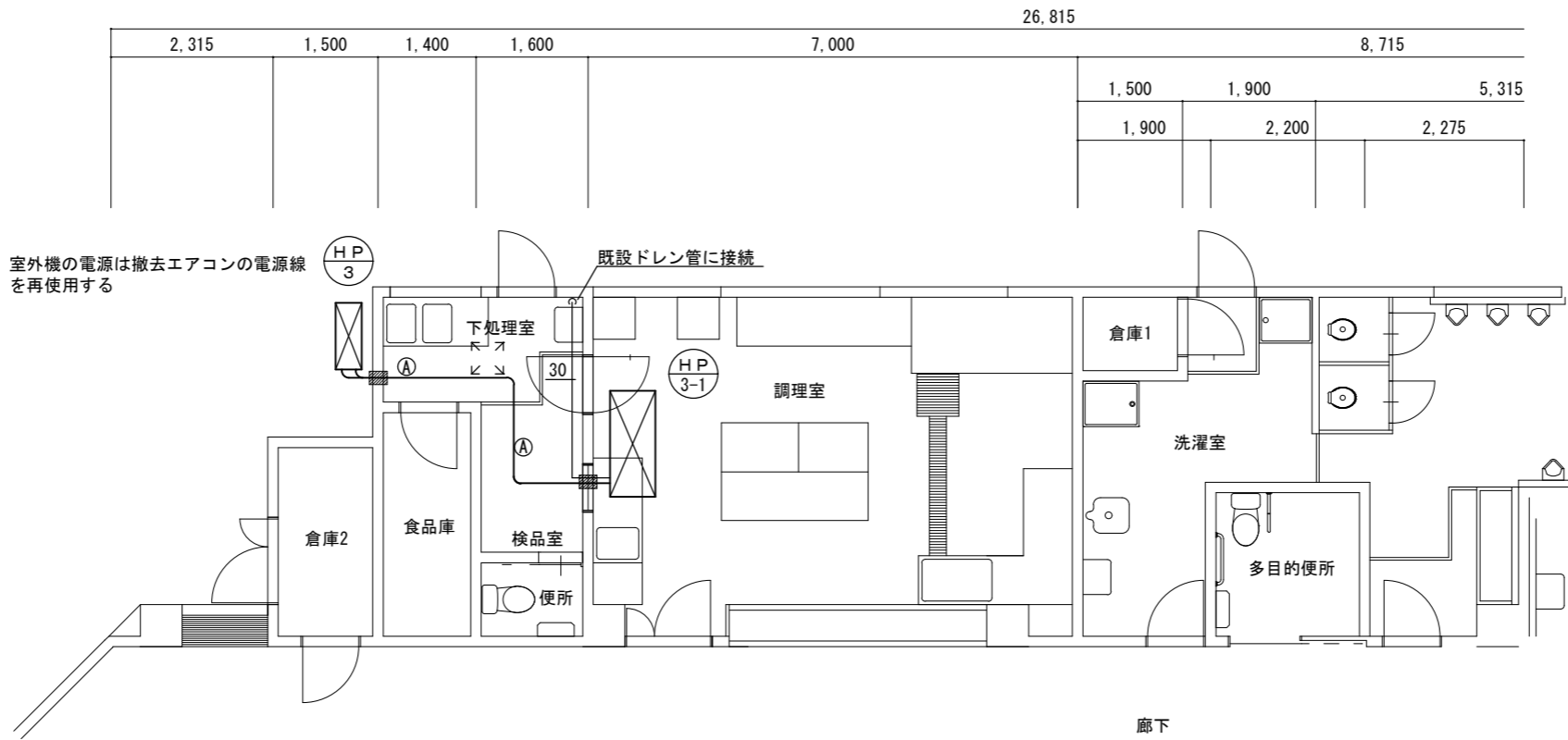
改修後 遊戯室展開図 1/50

凡例
新設アルミ板 (t=3) を示す。

訂正	-----	工事名	子育て施設換気システム整備工事 その4	図面名	展開図	縮尺	作成年月日	図面番号			
	-----				玉川保育園 2階遊戯室						

新設 空調機器リスト

記号	名称	電源	冷房能力 (Kw)	暖房能力 (Kw)	消費電力 (Kw)		圧縮機出力 (Kw)	送風機出力 (Kw)	質量 (Kg)	接続冷媒管 サイズ	設置場所	台数	参考品番	備考
					冷房	暖房								
HP-3	ヒートポンプエアコン (シングル) 室外機	3φ200V	12.5	14.0	3.65	4.03	2.7	0.07×2	103	9.5φ・15.9φ	屋外	1組	RPCK-GP140RGH3	リモコン・配線共
HP-3-1	室内機 厨房用てんつり						—	0.135	54	9.5φ・15.9φ	1階 調理室			



冷媒管リスト

記号	液管	ガス管
Ⓐ	9.5φ	15.9φ

↗ ↘ アルミ製天井点検口 (450×450) を示す。

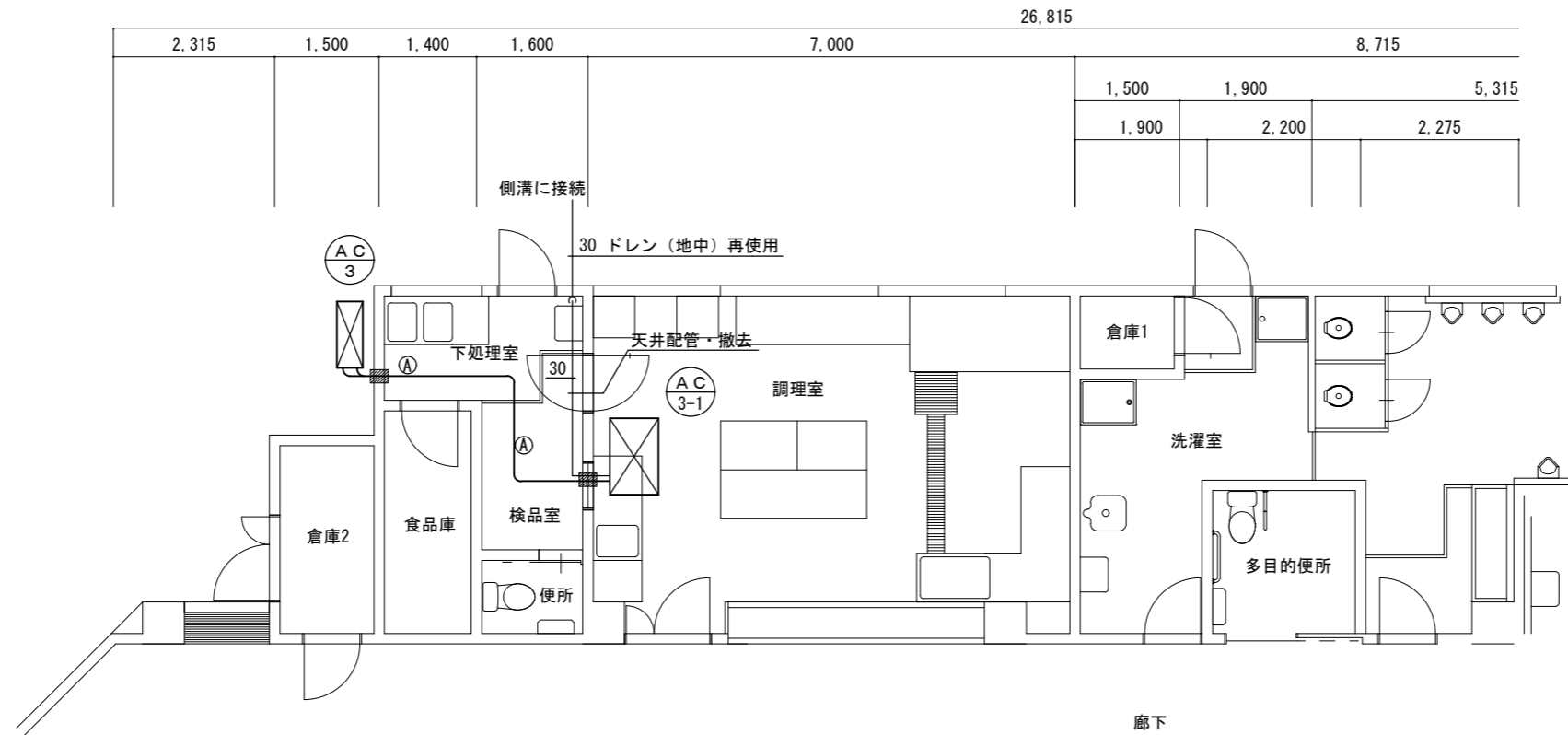
調理室 平面図 1/100

改修後

訂正	-----	工事名	子育て施設換気システム整備工事 その4	図面名	改修空調平面図	縮尺	作成年月日	図面番号			
	-----				多賀保育園 1階調理室						

撤去 空調機器リスト

記号	名称	電源	冷房能力 (Kw)	暖房能力 (Kw)	消費電力 (Kw)		圧縮機出力 (Kw)	送風機出力 (Kw)	質量 (Kg)	接続冷媒管 サイズ	設置場所	台数	参考品番	備考
					冷房	暖房								
AC-3	ヒートポンプエアコン（シングル）室外機	3φ200V	8.0	—	3.08	—	2.2	0.055	85	9.5φ・15.9φ	屋外	1組	SHT-J80B	リモコン・配線共
AC-3-1	室内機 厨房用てんつり						—	0.06	43	9.5φ・15.9φ	1階 調理室			



冷媒管リスト

記号	液管	ガス管
Ⓐ	9.5φ	15.9φ

調理室 平面図 1/100

現況・撤去