

井手町 マイ防災マップ 水害編

浸水の目安

2階の軒下までつかる程度 5.0m

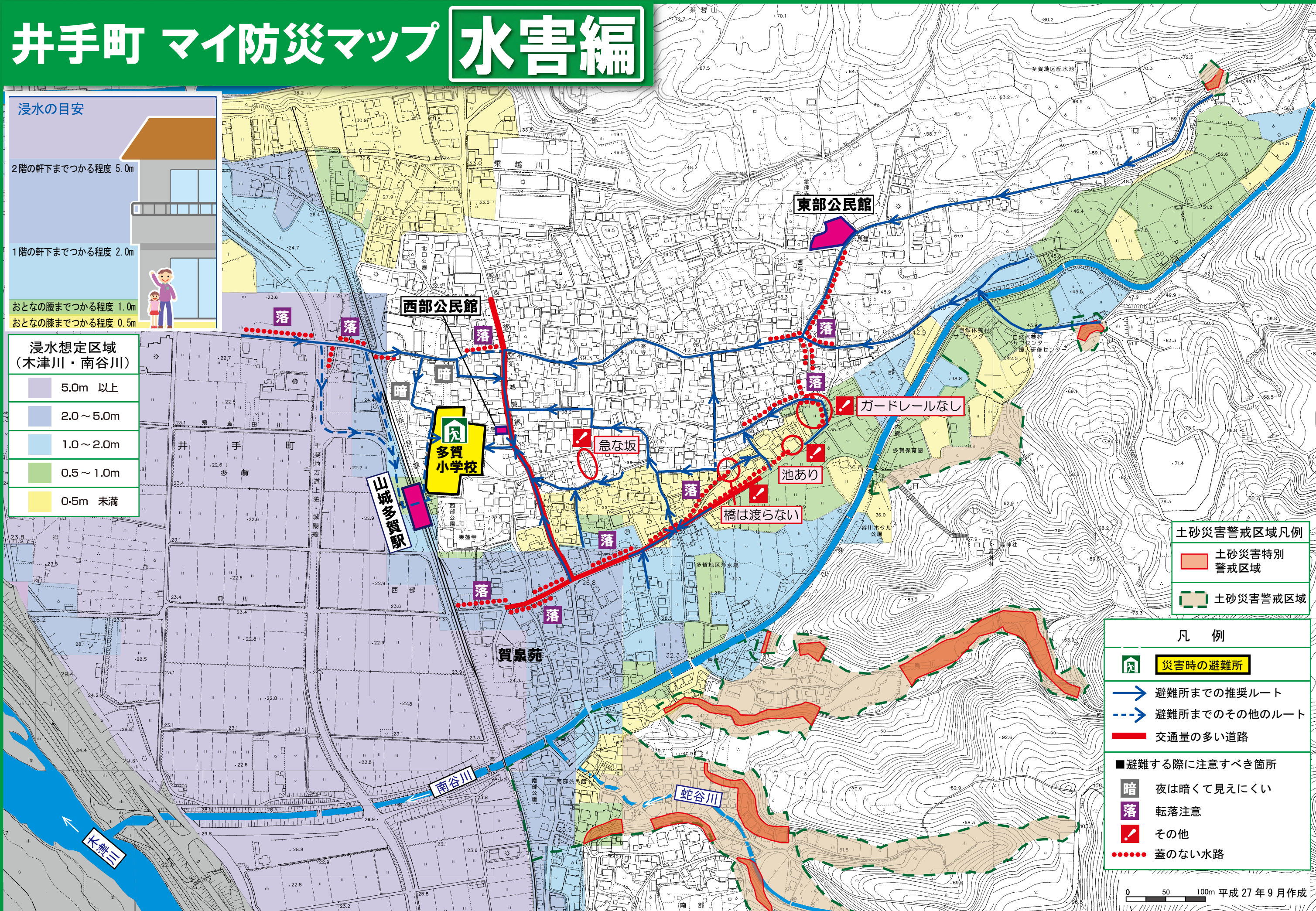
1階の軒下までつかる程度 2.0m

おとなの腰までつかる程度 1.0m

おとなの膝までつかる程度 0.5m

浸水想定区域 (木津川・南谷川)

- 5.0m 以上
- 2.0～5.0m
- 1.0～2.0m
- 0.5～1.0m
- 0.5m 未満



土砂災害警戒区域凡例

- 土砂災害特別警戒区域
- 土砂災害警戒区域

凡例

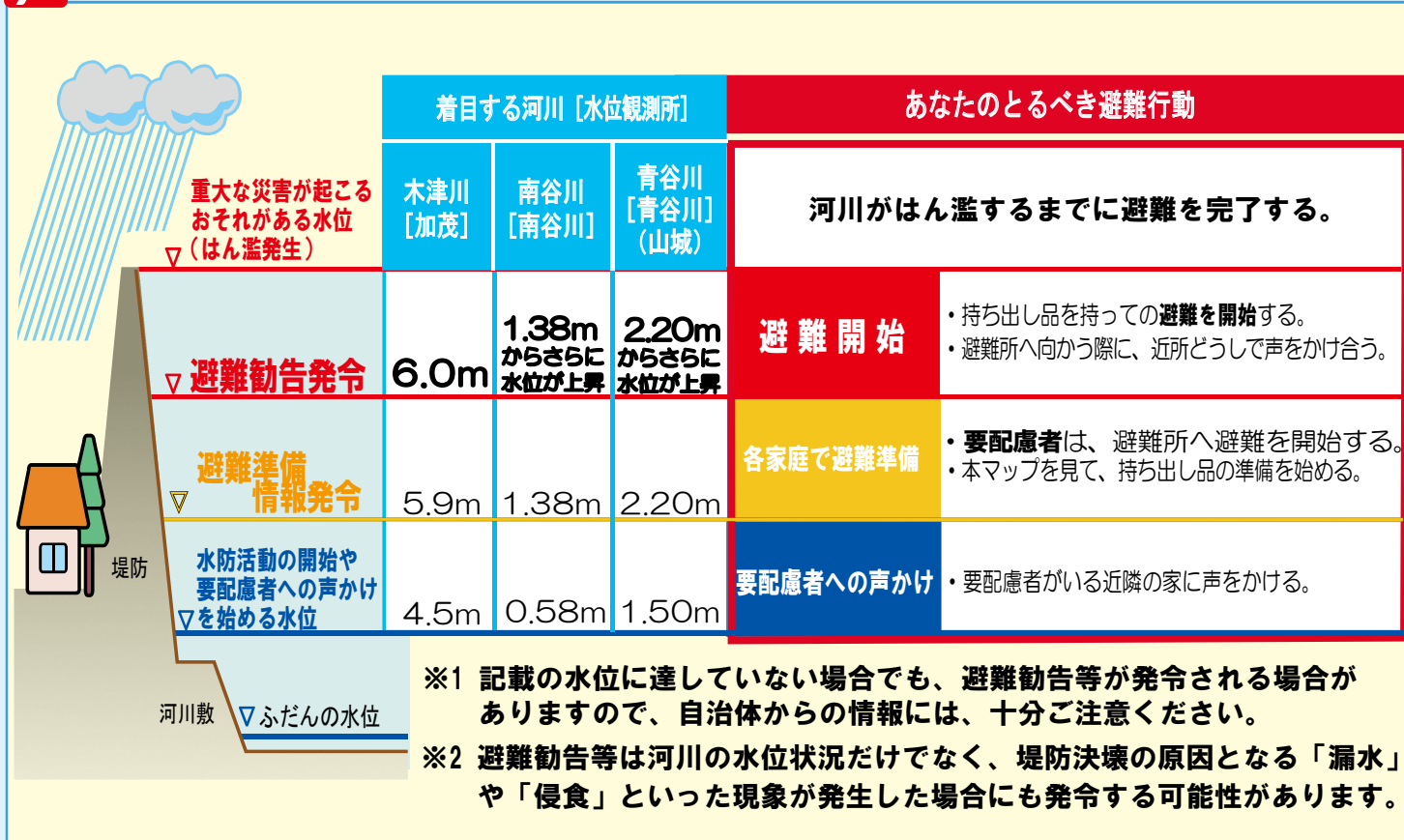
- 災害時の避難所
- 避難所までの推奨ルート
- 避難所までのその他のルート
- 交通量の多い道路
- 避難する際に注意すべき箇所
- 暗 夜は暗くて見えにくい
- 落 転落注意
- その他
- 蓋のない水路

区の決めごと

避難の方針	<ul style="list-style-type: none"> 避難所は、多賀小学校です。 避難行動は、徒歩による移動が原則です。(要配慮者は除く。) 避難が遅れた方は、自宅の2階等に避難しましょう。 歩行が困難な要配慮者の方は、避難準備情報が発令されたら、早めに多賀小学校へ避難しましょう。 避難情報を入手し、「避難を始めるきっかけ」を参考に、各家庭が自らの判断で避難行動をとれるようにしましょう。
日頃の備え	<ul style="list-style-type: none"> NHK データ放送やインターネットを利用して、木津川、南谷川、青谷川の水位を把握できるように 日頃から備えましょう。

避難を始めるきっかけ

注) 大雨警報や洪水警報が出たときは本マップを見て、持ち出し品の準備を始めましょう。



■ 「**避難準備情報**」が発令された時、**要配慮者は**指定された避難所への**避難行動を開始**しましょう。**その他の皆さん**は家族との連絡、非常持ち出し品の用意など、**避難準備を開始**しましょう。

■ 「**避難勧告**」が発令された時、住民の皆さんは指定された避難所への**避難行動を開始**しましょう。

避難所一覧

名称	連絡先
多賀小学校	TEL: 82-2112

避難時に声をかける人

<input type="checkbox"/>	
<input type="checkbox"/>	
<input type="checkbox"/>	

避難情報の入手方法(事前に登録が必要です)

井手町防災情報

井手町緊急速報メールサービス
※携帯電話をお持ちの方は自動的に受信します。
(迷惑メール防止設定をされている方は受信しません。)

※このサービスは、町内の携帯電話利用者に対し、一斉に災害・避難情報を配信するサービスです。受信料や月額使用料は無料です。

京都府防災・防犯情報

京都あんぜん・あんしんメール
メール配信システムへの登録



※左のQRコード、もしくは下記のアドレスに空メールを送信し、京都府から返信されるメールに従って登録手続を実施して下さい
anzen@k-anshin.pref.kyoto.jp

町から発信される災害時の避難情報

- 広報車 ● 井手町緊急速報メールの配信
- 井手町ホームページ (<http://www.town.ide.kyoto.jp/>)
- ラジオ
- テレビ (D ボタンを押す。→ ボタンで「河川水位情報」を選択→「玉川」「木津川」選択すると水位が見られます。



気象情報

京都地方気象台ホームページ

<http://www.jma-net.go.jp/kyoto/>

河川の水位情報

- 川の水位情報
 - ・国土交通省川の防災情報(川の水位が分かるサイト)
 - ・京都府河川防災情報

<http://www.river.go.jp/>(パソコン版)

<http://i.river.go.jp/>(携帯版)

<http://chisuibousai.pref.kyoto.jp/>

雨量情報

- 雨量情報 Xバンド MP レーダ (Xバンドで検索可)

<http://www.river.go.jp/xbandradar/index.html> (パソコン版)

緊急連絡先

連絡先	電話番号
井手町役場	0774-82-2001
京田辺市消防本部	0774-63-1125
京田辺市消防署井手分署	0774-82-3000
田辺警察署	0774-63-0110
田辺警察署井手交番	0774-82-2004

ライフライン連絡先

連絡先	電話番号
井手町上下水道課	0774-82-6169
関西電力(伏見営業所)	0800-777-8033
NTT(電話故障時)	局番なし 113
災害用伝言ダイヤル	局番なし 171

非常時持ち出し品の準備

貴重品	非常食、生活用品	非常用品	必需品
現金	飲料水	携帯ラジオ	
通帳・印鑑	食料	懐中電灯	
保険証	衣服	ライター	
免許証	タオル	軍手	
携帯電話	洗面用具	救急セット	

家族の連絡先

家族の名前	勤務先・学校など	連絡先