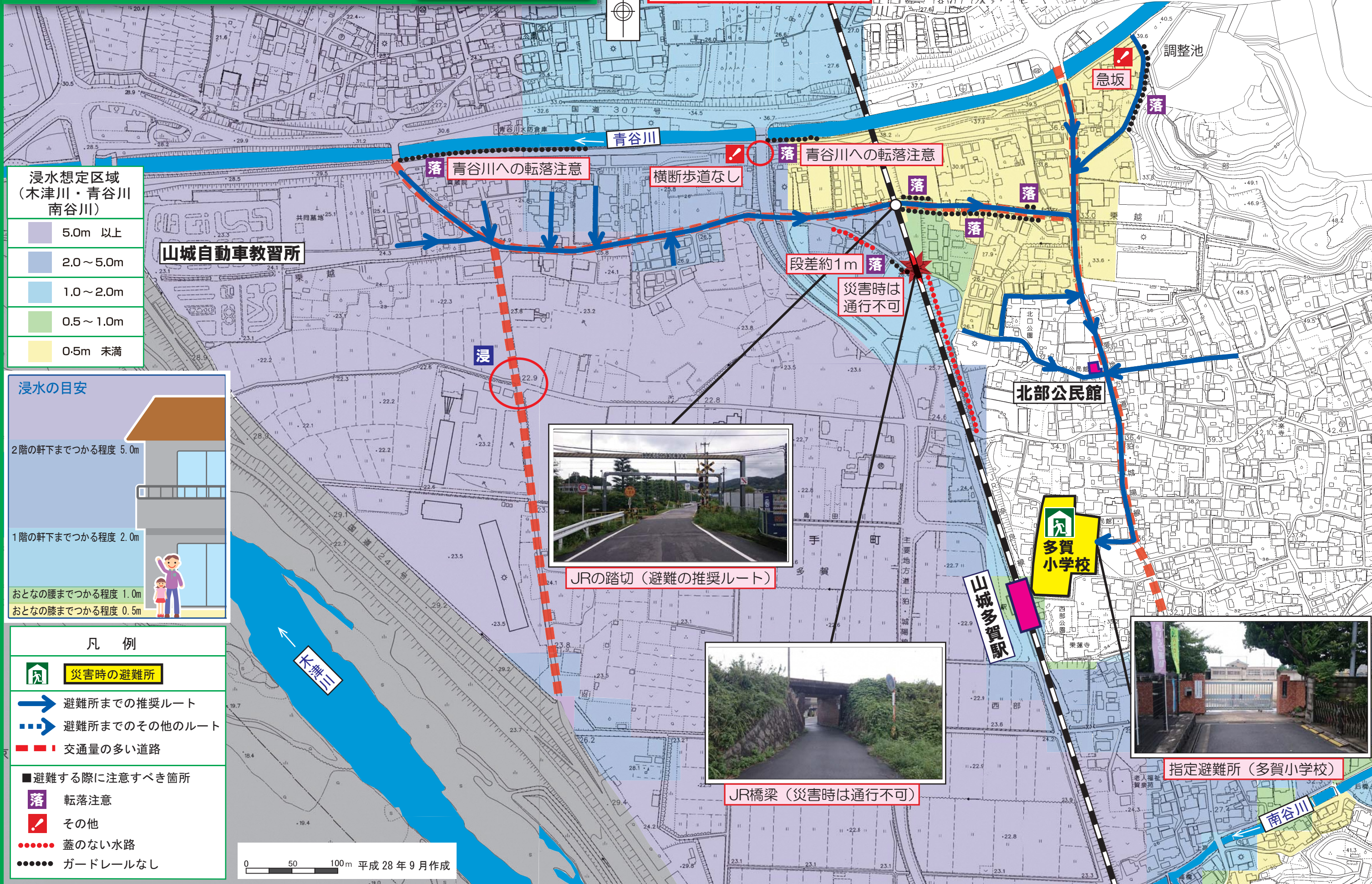


井手町（北部区）マイ防災マップ

水害編

指定避難所へ避難する場合は、裏面の「**㊦** 避難を始めるきっかけ」を参考に行動してください。



浸水想定区域
(木津川・青谷川
南谷川)

5.0m 以上
2.0～5.0m
1.0～2.0m
0.5～1.0m
0.5m 未満

浸水の目安

2階の軒下までつかる程度 5.0m

1階の軒下までつかる程度 2.0m

おとなの腰までつかる程度 1.0m

おとなの膝までつかる程度 0.5m

- 凡例**
- 災害時の避難所
 - 避難所までの推奨ルート
 - 避難所までのその他のルート
 - 交通量の多い道路
 - 避難する際に注意すべき箇所
 - 転落注意
 - その他
 - 蓋のない水路
 - ガードレールなし



区の決めごと

避難の方針	<ul style="list-style-type: none"> 避難所は、多賀小学校です。北部公民館は退避所として開設します。 避難行動は、徒歩による移動が原則です。(要配慮者は除く。)避難が遅れた方は、自宅の2階等に避難しましょう。 要配慮者の方が避難する際は、北部区住民の皆さんで助け合いましょう。 JRの踏切を横断する場合は、お互い助け合って渡りましょう。 非常時の連絡方法や集合場所について、あらかじめ家族内で話し合って決めておきましょう。 避難する場合は一人ではなく、できるだけ複数人で行動しましょう。 避難の際は、線路内を絶対に歩かないこと。
日頃の備え	<ul style="list-style-type: none"> NHK データ放送やインターネットを利用して、木津川、青谷川、南谷川の水位を把握できるように日頃から備えましょう。
避難情報と行動	<ul style="list-style-type: none"> 「避難準備情報」が発令された時、要配慮者は指定された避難所へ避難行動を開始。その他の皆さんは家族との連絡、非常時持ち出し品の用意など、避難準備を開始。 「避難勧告」が発令された時、住民の皆さんは指定された避難所へ避難行動を開始。 「避難指示」が発令された時、避難していない住民は必ず避難すること。

避難を始めるきっかけ

注)大雨警報や洪水警報が出たときは、避難行動のための準備を始めましょう。

着目する河川 [水位観測所]	あなたのとるべき避難行動		
	木津川 [加茂]	青谷川 [青谷川] (山城)	南谷川 [南谷川]
避難指示発令			河川がはん濫するまでに避難を完了する。
避難勧告発令	6.0m	2.20m から上昇	避難開始 <ul style="list-style-type: none"> 非常時持ち出し品を持って避難を開始する。 避難所へ向かう際に、近所どうして声をかけ合う。
避難準備情報発令	5.9m	2.20m	各家庭で避難準備 <ul style="list-style-type: none"> 要配慮者は、避難所へ避難を開始する。 健全者は、本マップを見て避難の準備を始める。
水防活動の開始や要配慮者への声かけを始める水位	4.5m	1.50m	要配慮者への声かけ <ul style="list-style-type: none"> 近隣の要配慮者に声をかける。
河川敷	▽ふだんの水位	0.58m	

※1 記載の水位に達していない場合でも、避難勧告等が発令される場合がありますので、自治体からの情報には、十分ご注意ください。

※2 避難勧告等は河川の水位状況だけでなく、堤防決壊の原因となる「漏水」や「侵食」といった現象が発生した場合にも発令する可能性があります。

避難所一覧

名称	連絡先
多賀小学校	TEL: 82-2112
事前に決めた緊急避難場所	

※緊急避難場所は、日頃から決めておきましょう。

家族の連絡先

家族の名前	連絡先

緊急連絡先

連絡先	電話番号
井手町役場	0774-82-2001
京田辺市消防本部	0774-63-1125
京田辺市消防署井手分署	0774-82-3000
田辺警察署	0774-63-0110
田辺警察署井手交番	0774-82-2004

ライフライン連絡先

連絡先	電話番号
井手町上下水道課	0774-82-6169
関西電力(伏見営業所)	0800-777-8033
NTT(電話故障時)	局番なし 113
災害用伝言ダイヤル	局番なし 171

避難情報の入手方法

■ 井手町防災情報

井手町緊急速報メールサービス「災害・避難情報」の配信
※携帯電話をお持ちの方は自動的に受信します。
(迷惑メール防止設定をされている方は受信しません。)



■ 京都府防災・防犯情報

京都あんぜん・あんしんメール 配信システムへの登録
※右のQRコード、もしくはアドレスに空メールを送信し、京都府から返信されるメールに従って登録手続を実施して下さい。



anzen@k-anshin.pref.kyoto.jp

■ 町から発信される災害時の避難情報

- 広報車
- 井手町緊急速報メールの配信
- 井手町ホームページ
(<http://www.town.ide.kyoto.jp/>)
- ラジオ
- テレビ
(ボタンを押す。→ ボタンで「河川水位情報」を選択 → 「木津川」「青谷川」「南谷川」と選択すると水位が見られます。)



■ 気象情報

- 京都地方気象台ホームページ
<http://www.jma-net.go.jp/kyoto/>

■ 河川の水位情報・雨量情報

- 国土交通省川の防災情報
<http://www.river.go.jp/> (パソコン版)
<http://www.river.go.jp/s/> (スマホ版)
<http://i.river.go.jp/> (携帯版)
- 京都府河川防災情報
<http://chisuibousai.pref.kyoto.jp/>



非常時持ち出し品の準備

貴重品	非常食、生活用品	非常用品	必需品
現金	飲料水	携帯ラジオ	
通帳・印鑑	食料	懐中電灯	
保険証	衣服	ライター	
免許証	タオル	軍手	
携帯電話	洗面用具	救急セット	