

多賀小學校空調設備整備工事 設計図

図面リスト

A-01	表紙	A-05	教室棟1階平面図・2階平面図	M-01	改修後空調平面図 教室棟1階	M-05	改修前空調平面図 教室棟1階
A-02	付近見取図	A-06	教室棟3階平面図・南立面図	M-02	改修後空調平面図 教室棟2階	M-06	改修前空調平面図 教室棟2階
A-03	特記仕様書	A-07	空調設備標準図	M-03	改修後空調平面図 教室棟3階	M-07	改修前空調平面図 教室棟3階
A-04	配置図(多賀小學校)			M-04	改修後空調立面図 教室棟南立面図	M-08	改修前空調立面図 教室棟南立面図

訂正

工事名

多賀小學校空調設備整備工事

図面名

表紙

縮尺

-

作成年月日

令和4年05月20日

図面番号

A-01



(株) 八木建設一級建築士事務所

 東京都千代田区千代田02A00563
 建設大臣登録第284449号
0771-82-1125
八木芳美 印

特記仕様書

I 工事概要
1 工事番号・名称 多賀小学校空調設備整備工事
2 施設名称 井手町立多賀小学校
3 工事場所 井手町立多賀小学校：東京都調布区井手町大字多賀小学校内屋内内

9 工事期間 令和4年 月 日 竣工 令和4年 月 日 竣工

II 建築工事仕様
1. 共通仕様
2. 特記仕様

Table with 5 columns: 項目, 特記事項, 仕様, 受入施設名, 所在地 (km), 備考. Includes sections for ① 一般事項, ② 適用基準等, ③ 構成工期, ④ 発生材の処理等, ⑤ 電気保安技術書.

⑥. 事故報告
⑦. 建築材料等
⑧. 室内の空気中の化学物質濃度の測定
⑨. 特別な材料の工法

⑩. 地盤基準法による風圧力等の指定
⑪. 設計C.L.
⑫. 技能士

Table with 2 columns: 適用工事, 地盤基準法の指定. Includes sections for ⑩ 地盤基準法による風圧力等の指定 and ⑪ 設計C.L.

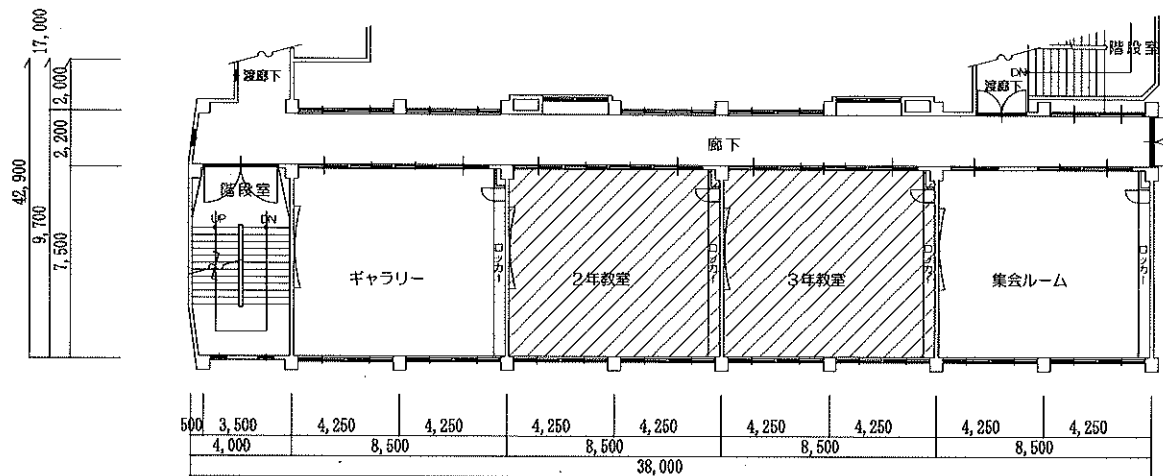
防水施工
防水工事
石工事
タイル工事
木工事
屋根及び土工事
金属工事
左官工事
電気工事
カーテンウォール工事
塗装工事
内装工事
給排水工事
換気工事
補修工事

⑬. 完成四等
⑭. 完成写真
⑮. 設備工事との取合い
⑯. 火災保険等
⑰. 住宅瑕疵担保責任

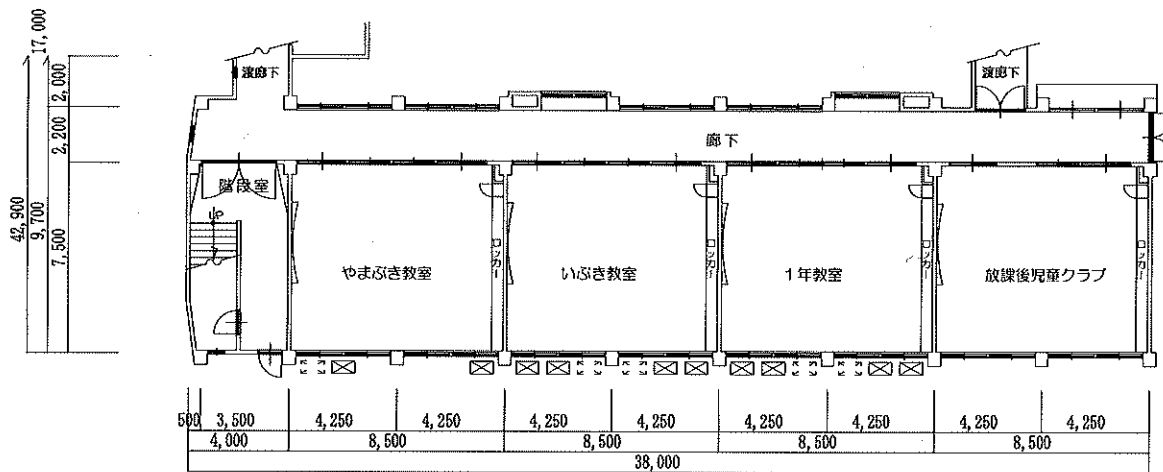
Table with 2 columns: 工 事 概 要, 技 術 指 定. Includes sections for ⑬ 完成四等, ⑭ 完成写真, ⑮ 設備工事との取合い, ⑯ 火災保険等, ⑰ 住宅瑕疵担保責任.

⑳. 足場等
㉑. その他の仮設
工事仕様書
㉒. 直接取付工事
㉓. 床下工事
㉔. 金属工事
㉕. 空調設備
㉖. 共通

Table with 4 columns: 分類, サイズ, 撮影箇所数, 枚数, 提出様式. Includes sections for ⑳ 足場等, ㉑ その他の仮設, ㉒ 工事仕様書, ㉓ 直接取付工事, ㉔ 床下工事, ㉕ 金属工事, ㉖ 空調設備, ㉗ 共通.



教室棟2階平面図 1/200



教室棟1階平面図 1/200

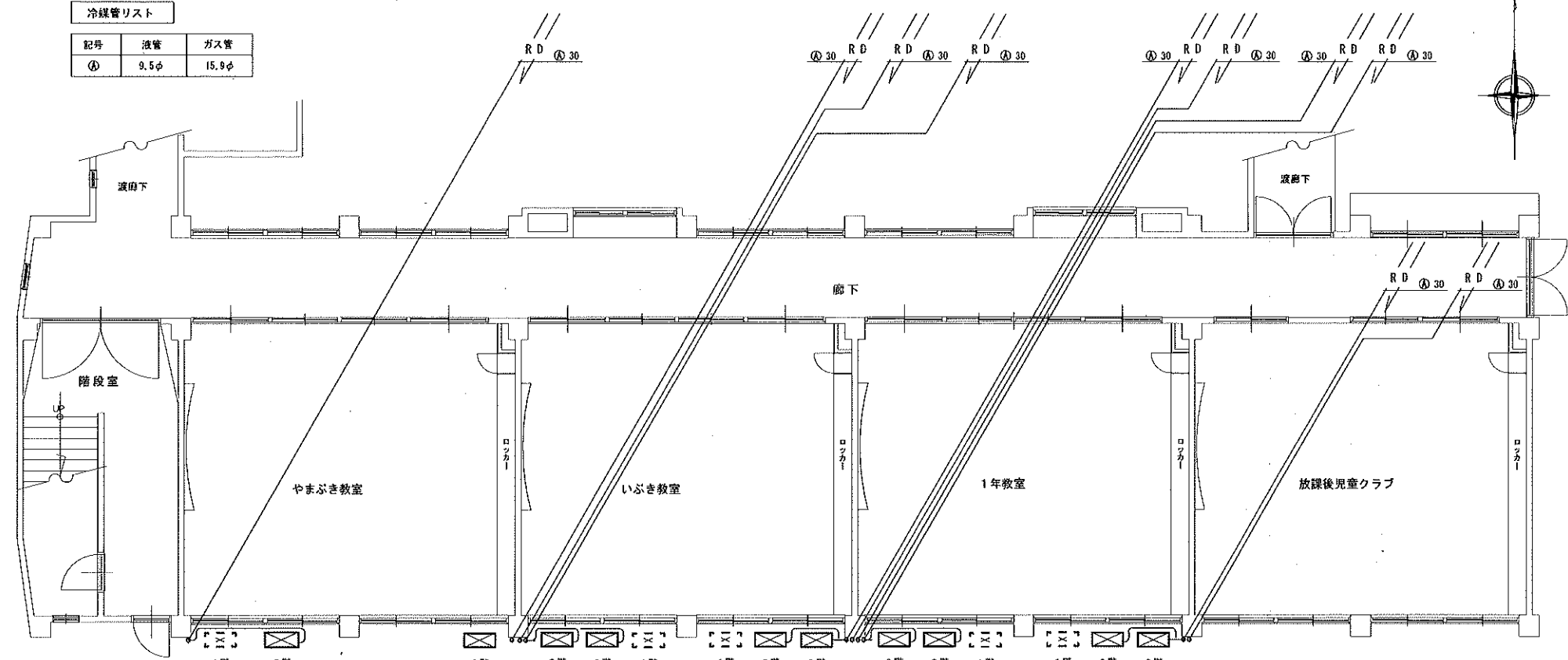
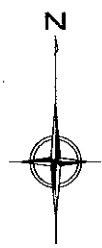
- 凡例
- ☒ — 新設室外機
 - ☒ — 既設室外機

空調設備整備教室を示す。

訂正	工事名	多賀小学校空調設備整備工事	図面名	教室棟1階平面図・2階平面図	縮尺	1:200	作成年月日	2014年03月20日	図面番号	A-05	(株) 八木建設一級建築士事務所 東京都中央区新富02A00683 0714-32-3125 建設大臣登録第284449号 八木 昇 代表
----	-----	---------------	-----	----------------	----	-------	-------	-------------	------	------	---

冷媒管リスト

記号	液管	ガス管
④	9.5φ	15.9φ



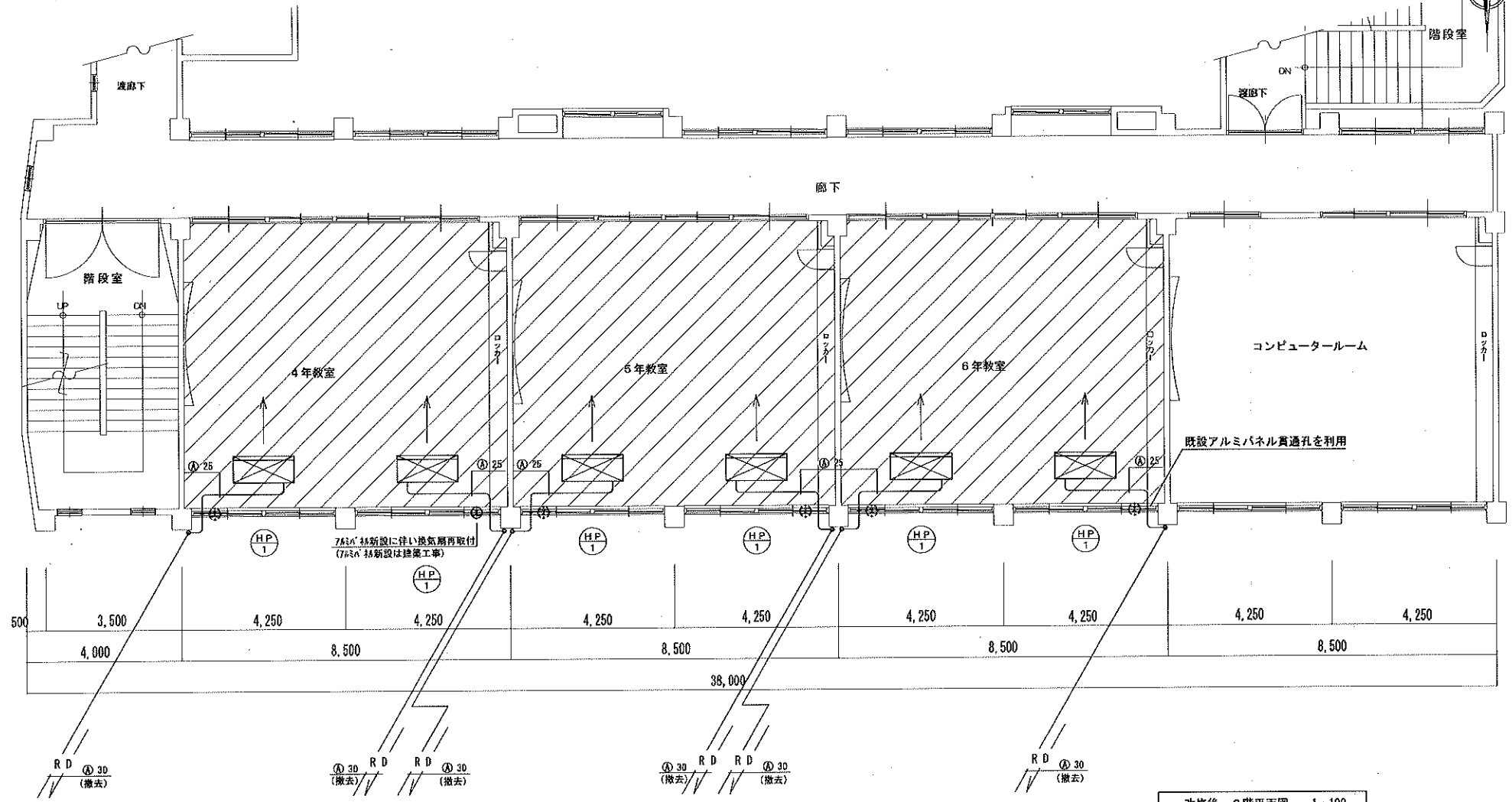
改修後 1階平面図 1:100


500	3,500	4,250	4,250	4,250	4,250	4,250	4,250	4,250	4,250	4,250
	4,000	8,500		8,500		8,500		8,500		4,250
38,000										

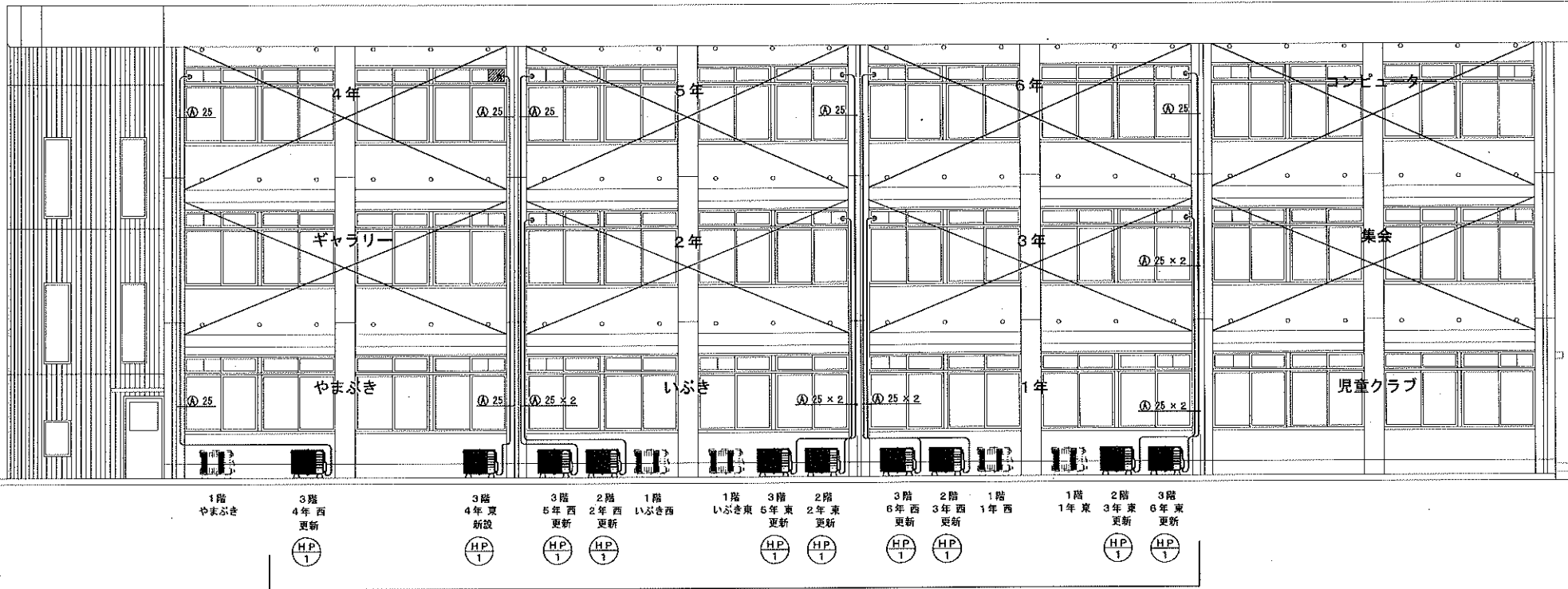
新設 空調機器リスト

記号	名称	電源	冷房能力 (kW)	保冷能力 (kW)	消費電力 (kW)		圧縮機出力 (kW)	送風機出力 (kW)	質量 (kg)	接続冷媒管サイズ	設置場所	台数	参考品番	備考
					冷房	暖房								
HP-1	ヒートポンプエアコン (シングル) 室内機	3φ200V	10.0	11.2	2.77	2.70	2.1	0.17	0.0	9.5φ・15.9φ	屋外	10組	PPD-OP112RSHS	騒音低減
	室内機 天井吊下げ型							0.15	4.1	9.5φ・15.9φ	2階 1教室			ワイヤレスリモコン付
											3階 2教室			

冷媒管リスト		
記号	液管	ガス管
㊦	9.5φ	15.9φ



訂正	-----	工事名	多賀小学校空調設備整備工事	図面名	改修後空調平面図 教室棟 3階	縮尺	1:100	作成年月日	令和4年05月20日	図面番号	M-03	 (株) 八木建設一級建築士事務所 東京都中央区新富町2-2-1 建設大臣登録第284449号




4馬力相当 室外機 10台

既設エアコン室外機の電源を新規エアコンに接続し、
 新設電源線渡線を室内機に配線する。(冷媒管に共巻き)

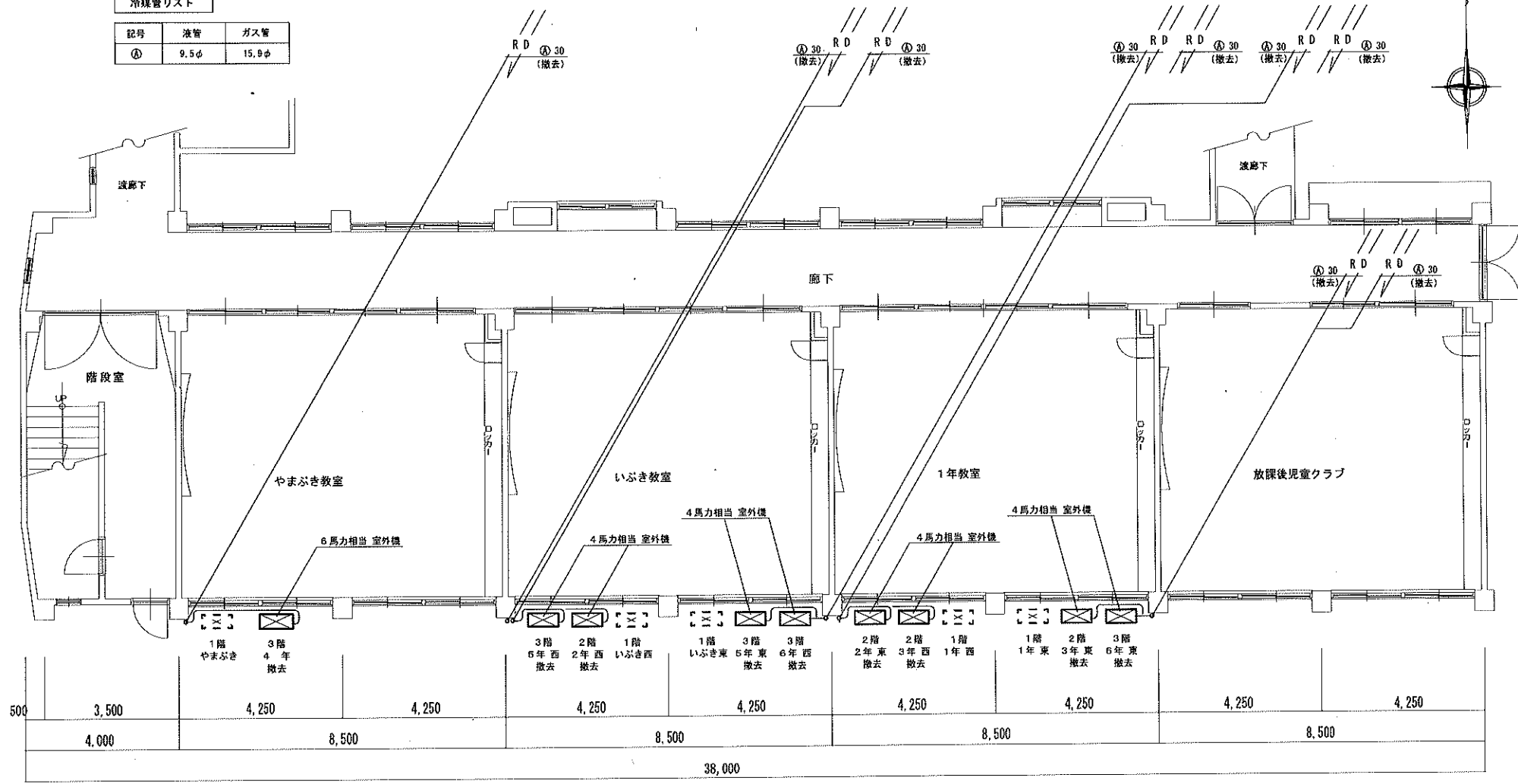
3階4年 東の新設エアコンはプレーカーを新設し
 3階4年 西のエアコンより分岐
 新設電源線渡線を室内機に配線する。(冷媒管に共巻き)

改修(新設) 立面図 1/100


訂正	-----	工 事 名	多賀小学校空調設備整備工事	図 面 名	改修後空調立面図	縮 尺	作成年月日	図面番号	 (株) 八木建設一級建築士事務所 東京都千代田区千代田02A00663 0173-92-9125 建設大臣登録第2844449号 八木 寿 夫 氏
					教室棟 南立面図				

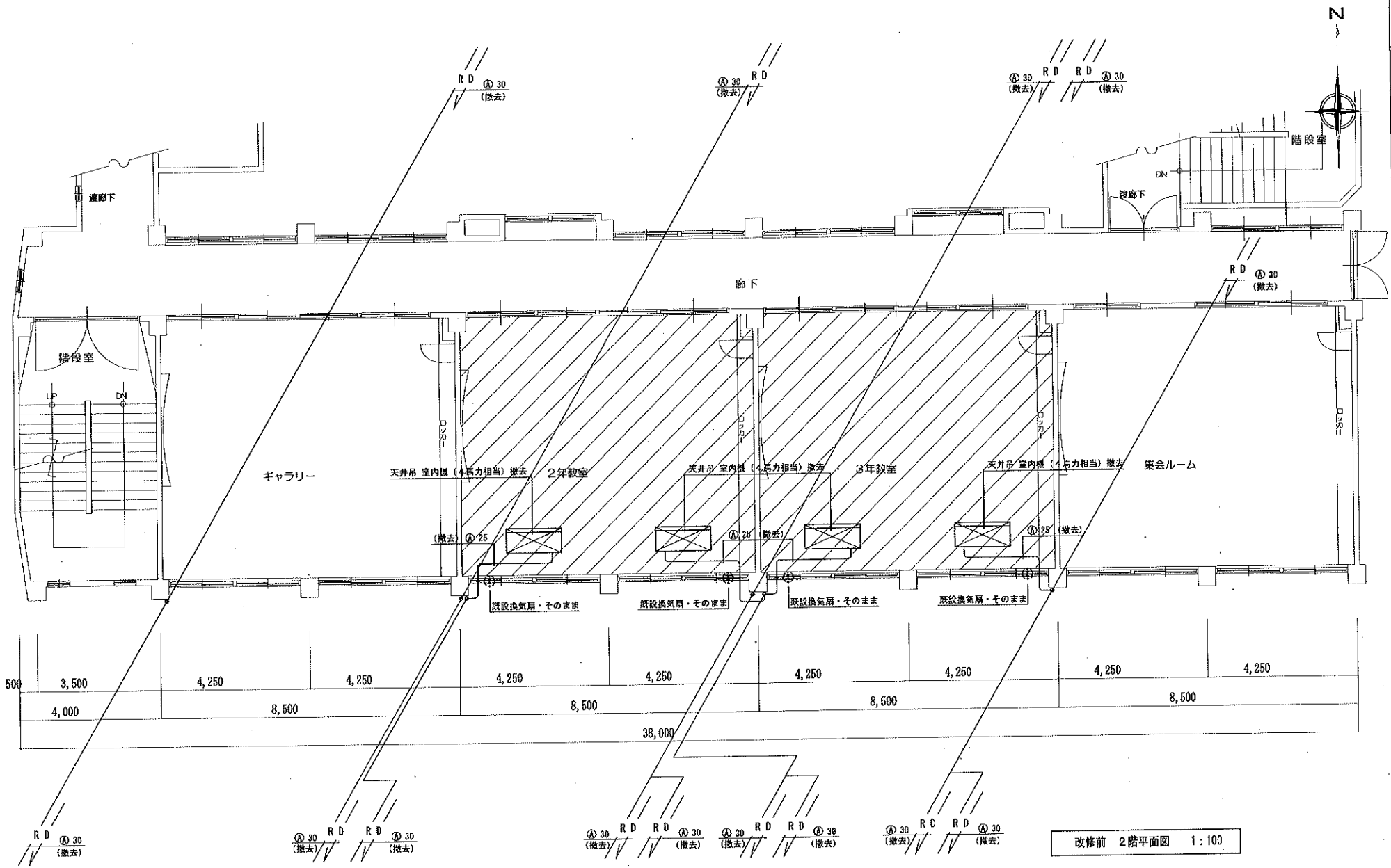
冷媒管リスト

記号	液管	ガス管
㊦	9.5φ	15.9φ



改修前 1階平面図 1:100

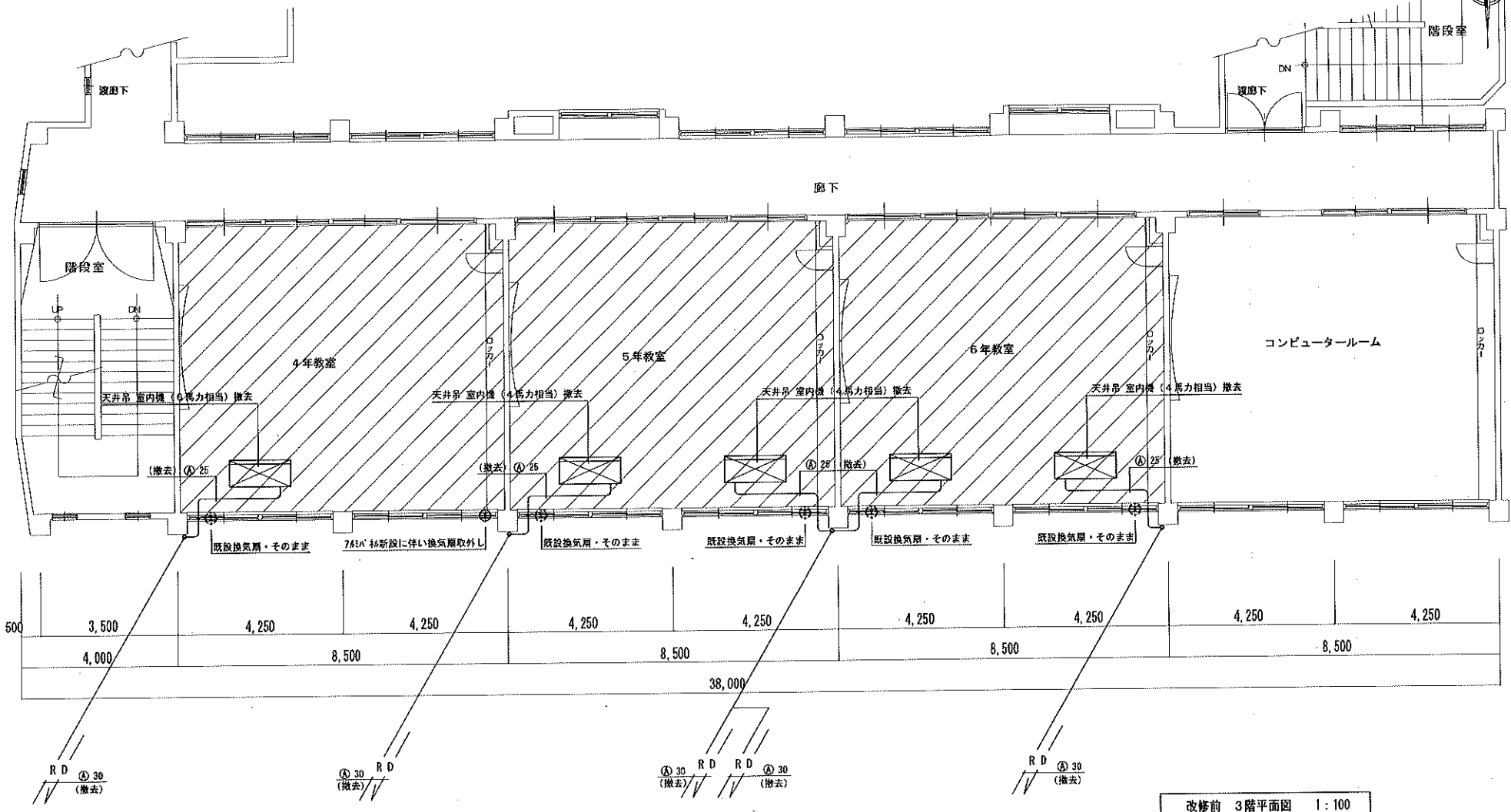
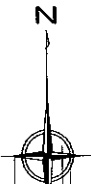
訂正	-----	工事名	多賀小学校空調設備整備工事	図面名	改修前空調平面図	縮尺	作成年月日	図面番号	 (株)八木建設一級建築士事務所 東京都千代田区千代田02A00563 0774-82-3125 建設大臣登録第284449号 八木 丹 穂
					教室棟 1階				



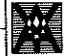
改修前 2階平面図 1:100

訂正	-----	I 事 名	多賀小学校空調設備整備工事	図 面 名	改修前空調平面図	縮 尺	1:100	作成年月日	令和4年05月20日	図面番号	M-06	 (株) 八木建設一級建築士事務所 東京都千代田区千代田2-8-4 建設大臣登録第284449号
				図 面 名	教室棟 2階	縮 尺	1:100	作成年月日	令和4年05月20日	図面番号	M-06	

冷媒管リスト		
記号	液管	ガス管
㊦	9.5φ	15.9φ



改修前 3階平面図 1:100

訂正	-----	工 事 名	多賀小学校空調設備整備工事	図 面 名	改修前空調平面図	縮 尺	作成年月日	図面番号	 (株) 八木建設一級建築士事務所 東京都千代田区豊洲02A00563 0774-82-3125 建設大臣登録第284449号 八木 勇 隆
					教室棟 3階				

