

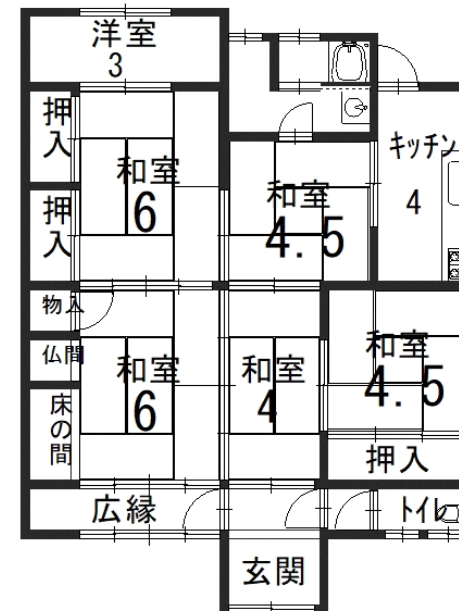
空家物件情報

物件価格 賃貸：6万円/月
建築時期 昭和49年10月

写真



間取り図



建物所在地 井手町大字多賀小字阿弥陀寺12-2

間取り詳細 6K 構造 木造

階数 平屋 用途 住宅

敷地面積 136.44㎡

71.62㎡

交通 JR奈良線 山城多賀駅 徒歩10分

駐車場 無 庭 有 物置 無

設備状況 電気（引き込み済み）
ガス（オール電化）
風呂（電気）
水道（上下水道）
下水道（汲み取り）備考 洗濯機置場室内に有り
ペット相談可
購入相談可能